

אופטימיזציה של תנאי הצללה בארליה

חוקרים שותפים: מיכל שמיר, אליעזר שפיגל, יאיר נשרי, עירית דורי, ליאנה גנות.

מבוא:

יצוא ענפי קישוט ירוקים גדל מאד בשנים האחרונות וכיום מהווה כשליש מסך יצוא הפרחים מישראל. אחד מהגידולים העיקריים לענפי קישוט ירוקים, הוא הארליה. שטחי הארליה גדלו מאד בשנים האחרונות ונאמדים היום בכ-2000 דונם עם יצוא של כ-60 מיליון ענפים לשנה. שטחי הגידול הגדולים ביותר של ארליה הם באזור השרון ועמק חפר. יחד עם זה ישנה התרחבות משמעותית מאד של שטחי הגידול באזור הנגב וכיום ישנם כבר מאות דונמים של גידול זה בדרום. הארליה, כמו רוב הצמחים לענפי קישוט, גדלה בבתי רשת מוצללים המחקים את בית הגידול הטבעי שלהם באזורי תת-יער. למרות ההצלחה הגדולה בייצוא ענפי קישוט נשארה דילמה אצל המגדלים והמדריכים לגבי תנאי הצללה אופטימליים לקבלת ענפים איכותיים ומקסימום יבול לדונם. לאחוז ההצללה ולשינויים בהצללה בעונות השנה השונות יש חשיבות ראשונה במעלה על איכות הצמחים ועל יבולם. הצללה נמוכה מידי תגרום לפגיעה בצבע הענפים כתוצאה מריכוז כלורופיל נמוך. לעומת זאת הצללה כבדה עשויה להוריד באופן ניכר מיבול הענפים.

מטרת התצפית: מציאת תנאי ההצללה האופטימליים לצמחי ארליה.

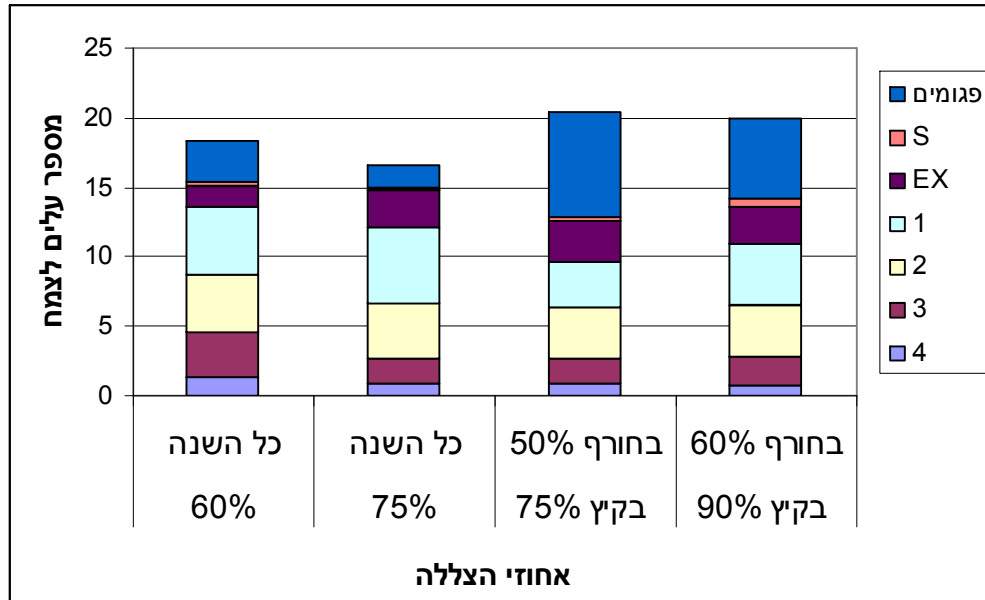
שיטות וחומרים:

1. 60% צל כל העונה במסגרת התצפית נבחנו 4 טיפולי הצללה:
 2. 75% צל כל העונה.
 3. 75% בקיץ ו- 50% בחורף.
 4. 90% בקיץ ו- 60% בחורף.
- הארליה נשתלה בדליים בנפח 15 ליטר ב- 17/3/10 ב- 4 מנהרות, כאשר כל מנהרה מהווה טיפול הצללה. מצע הגידול הורכב מ- 70% טוף, 15% כבול ו- 15% קומפוסט. טיפולי ההצללה החורפיים החלו בתחילת נובמבר והטיפולים הקיציים יחלו באמצע מרץ. במסגרת התצפית נערך מעקב אחר כמות ואיכות המים בטיפולי ההצללה השונים וכן מעקב אחר יבול ואיכות המוצר. קטיף ראשון של עלים נערך ב- 22/12/10. 34 צמחים נדגמו מהערוגה האמצעית מתוך 3 ערוגות בכל מנהרה. מיון העלים נערך לפי המיון המסחרי המקובל כמודגם בטבלה למטה. בנוסף להתפלגות הגדלים ע"פ הטבלה הוספנו קבוצה של עלים "פגומים" שהיו מעוותים כתוצאה ממזיקים והם לא מויינו לקבוצות גודל ע"פ הטבלה.

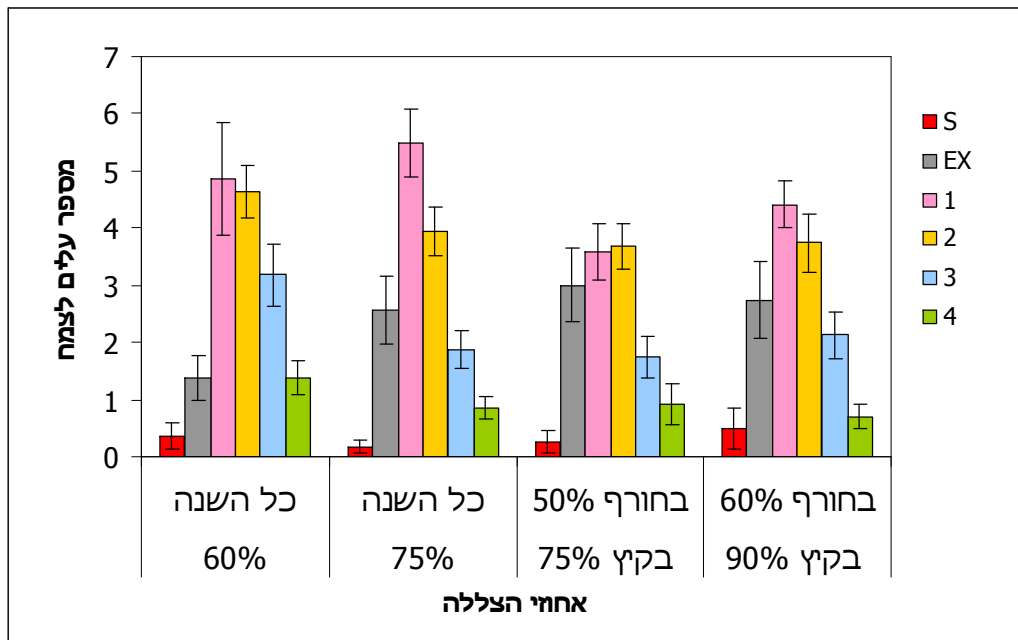
S	EX	1	2	3	4	גודל
5 ± 45	5 ± 40	5 ± 33	2 ± 30	2 ± 25	2 ± 20	רוחב עלה (ס"מ)
35	32	25	18	14	12	אורך פטוטרת (ס"מ)

תוצאות:

תרשים 1: השפעת טיפולי ההצללה על היבול המצטבר לצמח



תרשים 2: השפעת טיפולי ההצללה על התפלגות היבול



סיכום:

מתוצאות הקטיף היחיד שהתבצע קשה להסיק מסקנות מכיוון שחלק לא מבוטל מהעלים היה פגום (תרשים 1). עלים אלו קיבלו עיוותים כתוצאה ממזיקים ולכן לא ניתנו למיון ע"פ קבוצות גודל. אם נסתכל על יבול העלים ללא הפגומים נראה שהצללה של 75% צל כל השנה הניבה את התפלגות היבול הטובה ביותר (תרשים 2), אולם בשני הטיפולים בהם הייתה הצללה שונה בחורף ובקיץ כמות העלים הפגומים הייתה הגדולה וכן כמות העלים הכללית (תרשים 1). רק סיכום התוצאות הרב שנתיות יוכל להצביע על טיפול הצללה המיטבי.