

בחינת זני פלפל לייצוא

מו"פ דרום 2013-14

חוקרים שותפים :

חנה אלון, אלק סולפוי, מייקל לופטהאוס - מו"פ דרום, אביתר איתאל – ממ"ר פלפל – שה"מ, שלי גנץ, ליאור אברהם – מדריכי ירקות-שה"מ, שלמה אילני- מדריך ירקות- מועצת הצמחים, דורון אוביץ', אחי סיטבון – חקלאי חבל הבשור, חברות הזרעים.

תקציר :

בשנים האחרונות חלה הרחבה בהיקפי גדול הפלפל באזור הנגב המערבי. השתילות מבוצעות בשני מועדים. מועד ראשון : באפריל-מאי, בבתי רשת מכוסים ברשתות 50 מ"ש. יעד שיווק הפלפל משתילות אלו הוא בעיקר לשוק המקומי. מועד שני : יולי-אוגוסט, בבתי צמיחה, כשרוב היבול מיועד לייצוא. במו"פ דרום מתבצעת כל שנה בחינת זני פלפל בשיתוף חברות הזרעים שמותאמים לייצוא ומתאימים לגידול באזור הבשור ובעוד אזורים בארץ. מועד השתילה לקראת הסתיו על מנת להגיע להנבה בתקופת היצוא.

מטרת המחקר : בחינת זני פלפל לייצוא המותאמים לאזור הבשור לשתילה קייצית והנבה מהסתיו ועד לאביב. הניסוי נערך בחוות הבשור בבית צמיחה בהיקף של דונם אחד, המוגן ברשת חרקים בהיקף, ומכוסה בפוליאטילן בגג. על גג המבנה נפרסה רשת צל למשך החודש הראשון לאחר השתילה. באופן זה ניתן להערכתנו להגיע לתחילת עונת היצוא עם תוצרת ראויה באיכות יצוא. נבחנו זנים שהוצעו על ידי חברות הזרעים.

מועד שתילה 29/07/2013. קטיף הזנים החל מ – 29/10/2013 ונמשך עד 27/04/2014. הפרי נקטף במהלך העונה בתדירות שבועית, מוין לפי איכות יצוא ואיכות שוק ובררה, נספר ונשקל. מדגמי פרי נלקחו לחיי מדף ואיכות. הערכות ויזואליות של הפרי הקטוף ומצב הצמחים נעשו פעמיים בעונה.

היבול הכללי של זני פרי אדום שנבחנו ברמת מבחן, נע בין 11.6 ל 15.3 טון לדונם בזנים השונים והיבול לייצוא בין 8.4 ל 10.8 טון לדונם. הזן TOP166, עם גודל פרי מתאים לייצוא רוב העונה, בין 170-220 גרם, הגיע ליבול כלל של 15.3 טון לדונם, הגבוה מבין הזנים שנבחנו, שמתוכם 10.2 טון לדונם באיכות יצוא, שמהווים 66% מכלל היבול. זן הבקורת במבחן, מיקו, הגיע ליבול כללי של 11.6 טון לדונם, הנמוך מבין הזנים שנבדקו. נבחנו חמישה זנים בעלי פרי צהוב. הזן דנירו שימש כזן בקורת. הזן דנירו הגיע ליבול הגבוה משאר הזנים הצהובים שנבחנו, יבול כללי של 13.8 טון לדונם, שאינו נבדל סטטיסטית מיבול שאר הזנים ויבול באיכות יצוא של 9.8 טון לדונם, שמהווים 71% מהיבול.

בתצפית נבדקו תשעה זנים בעלי פרי אדום. הזן 10019-127 של חברת אפעל, הגיע ליבול גבוה משאר הזנים, 16.7 טון לדונם יבול כללי ו 11.6 טון לדונם יבול איכותי. כמו כן נבדקו ארבעה זנים צהובים וזן אחד כתום ברמת תצפית. שני הזנים הצהובים, 7921 ו 248, הגיעו ליבול כללי גבוה של 15.4 ו 15.2 טון לדונם בהתאמה. הזן 7921 הגיע ליבול איכותי של 11.6 טון לדונם והזן 248 ל 10.5 טון לדונם יבול איכותי עונתי. שני זנים אלו היו גם עם תוצאות טובות בבדיקות חיי מדף. שתילות קיץ בבתי צמיחה מאפשרות להגיע לתחילת עונת היצוא עם תוצרת ראויה באיכות יצוא. יש להמשיך בבדיקת זנים שמוצעים על ידי החברות במטרה להגדיל את מבחן הזנים שיגיעו לאיכות וכמות המתאימים לייצוא.

בחינת זני פלפל לייצוא

מו"פ דרום 2013-14

חוקרים שותפים :

חנה יחזקאל, רמי גולן, ליאנה גנות, דובי צוהר, אלק סולפוי- מו"פ דרום, אביתר איתאל- ממ"ר פלפל – שה"מ, שלי גנץ – מדריכת ירקות-שה"מ, שלמה אילני- מדריך ירקות-מועצת הצמחים, דורון אוביץ', אחי סיטבון – חקלאי חבל הבשור, חברות הזרעים.

הצגת הבעיה : בשנים האחרונות חלה הרחבה בהיקפי גדול הפלפל באזור הנגב המערבי. ענף בתי הצמיחה באזור גדל בכ-3000 דונם. השתילות מבוצעות בשני מועדים. מועד ראשון : באפריל-מאי, בבתי רשת מכוסים ברשתות 50 מ"ש. יעד שיווק הפלפל משתילות אלו הוא בעיקר לשוק המקומי. מועד שני : יולי-אוגוסט, בבתי צמיחה, בהיקף של כ-2000 דונם, כשרוב היבול מיועד לייצוא. רמת המחירים בשוק מקומי לפלפל שמקורו בבתי רשת צל לא הייתה גבוהה באופן רב שנתי. על מנת לשפר את רווחיות הגידול, יש הכרח לפתח את אפיק השיווק לייצוא. במו"פ דרום מתבצעת כל שנה בחינת זני פלפל שמוצעים על ידי חברות הזרעים שמותאמים לייצוא, פרי איכותי ברמה הולנדית, בעל משקל של כ-180 גרם, המתאימים לגידול באזור הבשור ובעוד אזורים בארץ. מועד השתילה הסתווי נקבע על מנת להגיע להנבה בתקופת היצוא.

מטרת המחקר : בחינת זני פלפל לייצוא המותאמים לאזור הבשור.

מהלך המחקר ושטות העבודה :

הניסוי נערך בחוות הבשור בבית צמיחה בהיקף של דונם אחד, המוגן ברשת חרקים בהיקף, ומכוסה בפוליאאתילן בגג. על גג המבנה נפרסה רשת צל למשך החודש הראשון לאחר השתילה. באופן זה ניתן להערכתנו להגיע לתחילת עונת היצוא עם תוצרת ראויה באיכות יצוא. נבחנו זנים שהוצעו על ידי חברות הזרעים. השתילים הוכנו במשתלת שורשים. זנים במבחן ב-4 חזרות, זנים בתצפית ב-2 חזרות. גודל חלקה 20 צמחים ב-4. 0 מטר ערוגה. מועד שתילה 29/07/2013. השתילה בוצעה בערוגות בצמדי שורות, 1.7 מ' ממרכז למרכז ערוגה, שתילה בצמדי שורות, מרחק בין השורות בצמד 40 ס"מ, 40 ס"מ בין הצמחים בשורה, עומד כללי של 2941 צמחים בדונם. קטיף הזנים החל מ- 22/10/2013 ונמשך עד 27/04/2014. הפרי נקטף במהלך העונה בתדירות שבועית, מוין לפי איכות יצוא ואיכות שוק ובררה, נספר ונשקל. מדגמי פרי נלקחו לחיי מדף ואיכות. הערכות ויזואליות של הפרי הקטוף להתרשמות מצורת הפרי, אחידות הפרות, צבע, ומצב הצמחים נעשו פעמיים בעונה. מהפרי המתאים לייצוא נלקחו מדגמים לבדיקת חיי מדף. הפרות שנבדקו שהו 17 ימים ב- 7 מ"צ, לחות יחסית – 95%, ושלושה ימים נוספים ב- 20 מ"צ. נבדקו פרמטרים של מוצקות, צבע, סידוקים והתמוטטות חיזונית.

חברה	זן	צבע	מ"ס חזרות חורף	עמידויות
רימי (ארמה זאדן)	2090 (יאיר)	אדום	4	TSWV, TMV
סולי	35-174	אדום	4	TSWV, TMV
סולי	35-163	אדום	4	TSWV, TMV
ז' גדרה	מיקו 7182 בקורת	אדום	4	TSWV, TMV
ז' גדרה	סובק 7303	אדום	4	TSWV, TMV
ז' גדרה	7418	אדום	4	TSWV, TMV
גדות אגרו	TOP 166	אדום	4	TSWV, TM3, L4
ג'נסיס	אתוס	אדום	4	TSWV, TMV
אפעל	10015 (105)	אדום	4	TM3, TSWV, N
סולי	35-175	אדום	2	TSWV, TMV
ז' גדרה	7450	אדום	2	TSWV, TMV
ז' גדרה	7434	אדום	2	TSWV, TMV
ז' גדרה	7435	אדום	2	TSWV, TMV
ז' גדרה	7445	אדום	2	TSWV, TMV
ג'נסיס	נגב	אדום	2	TSWV, TMV
ג'נסיס	דן	אדום	2	TSWV, TMV
אפעל	4347	אדום	2	TM3, TSWV
אפעל	10019 (127)	אדום	2	TM3, TSWV
רימי (ארמה זאדן)	תומר	צהוב	4	TSWV, TMV
גדות אגרו	TOP 174	צהוב	4	TSWV, TM3, L5
ג'נסיס	מדונה	צהוב	4	TSWV, TMV
אפעל	12646	צהוב	4	TM3, TSWV, N
אפעל	דנירו (בקורת)	צהוב	4	TM3, TSWV
סולי	35-236	צהוב	2	TSWV, TMV
ז' גדרה	7921	צהוב	2	TSWV, TMV
אפעל	248	צהוב	2	TM3, TSWV
אפעל	255	צהוב	2	TM3, TSWV, N
ז' גדרה	71020	כתום	2	TSWV, TMV

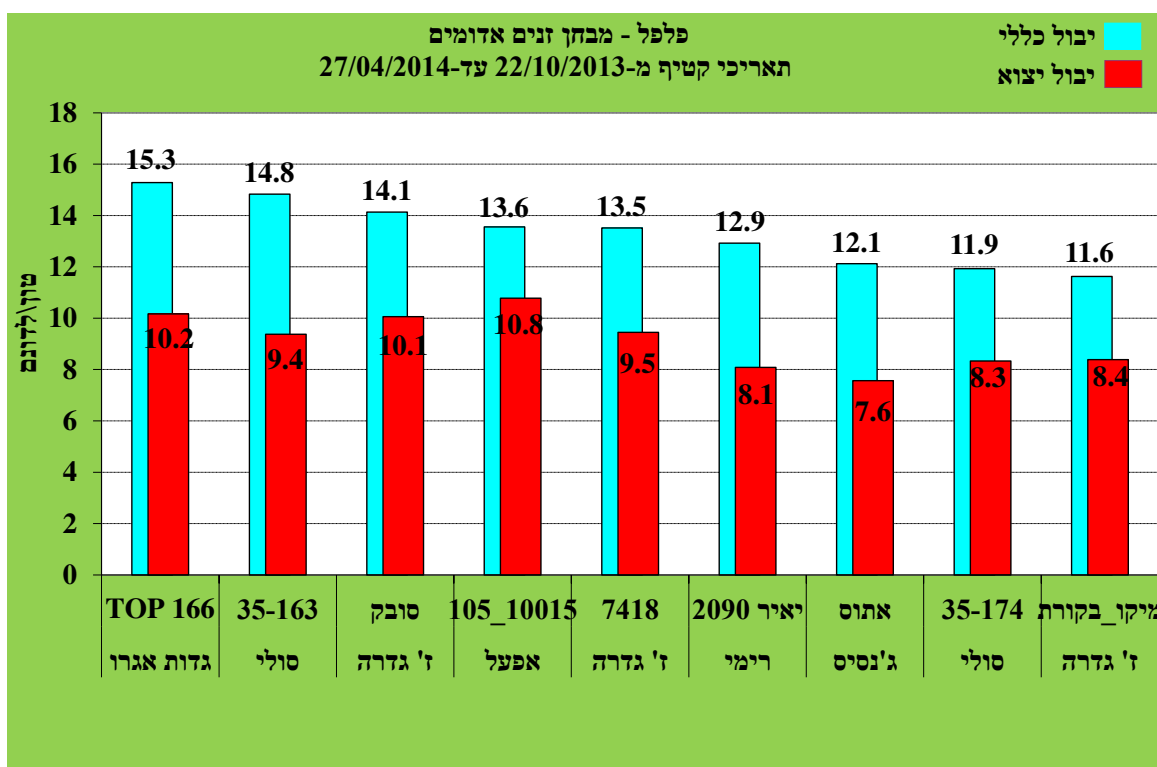
תוצאות :

בטבלאות ובתרשימים הבאים מוצגים סיכומי התוצאות של הזנים השונים בניסוי. בנוסף מצורפים נספחים בהם ההתפלגות החודשית של נתונים שנאספו במהלך העונה.

טבלה 1 - סכומי היבול של זנים אדומים בניסוי

% וירוס		% פלפל		% ש' פיטם		% שפיץ		% סידוק		% עיוות		% יצוא		ממוצע גר' לפרי		יבול יצוא טון/דונם		יבול כללי טון/דונם		שם זן
0.8	A	0.2	B	0.1	A	6	A	8	A	19	BCD	66	CD	189	CD	10.2	AB	15.3	A	TOP 166
0.0	C	0.7	AB	0.1	A	6	AB	8	A	23	B	63	D	179	D	9.4	BC	14.8	A	35-163
0.0	C	1.4	A	0.4	A	3	BCDE	4	BC	20	BC	71	BC	182	D	10.1	AB	14.1	AB	סובק
0.3	ABC	0.9	AB	0.2	A	1	E	3	C	16	D	79	A	226	A	10.8	A	13.6	B	10015_105
0.7	AB	1.7	A	0.2	A	5	AB	4	BC	18	CD	66	CD	203	B	9.0	BCD	13.5	B	7418
0.2	ABC	1.2	AB	0.2	A	4	ABCD	10	A	22	B	63	D	200	BC	8.1	DE	12.9	BC	יאיר 2090
0.0	C	1.6	A	0.0	A	1	DE	8	A	26	A	62	D	185	D	7.6	E	12.1	CD	אתוס
0.3	ABC	0.2	B	0.4	A	4	ABC	7	AB	18	CD	70	BC	187	D	8.3	CDE	11.9	CD	35-174
0.0	BC	0.3	B	0.2	A	2	CDE	4	C	21	BC	72	B	184	D	8.4	CDE	11.6	D	מיקו 7182 בקורת

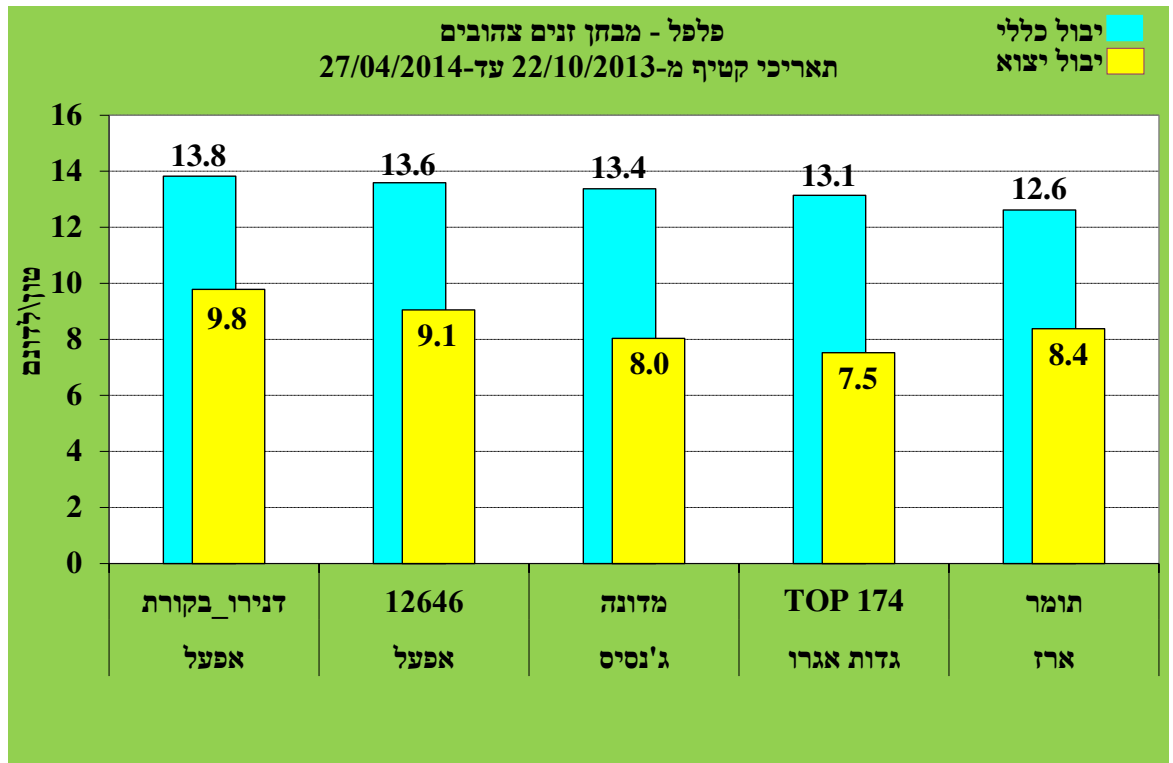
תרשים 1 – זנים אדומים בניסוי – יבול איכותי וכללי בזנים השונים בטון/דונם



טבלה 2 - סכומי היבול של זנים צהובים בניסוי

% וירוס		% פלפל		% ש' פיטם		% שפיץ		% סידוק		% עיוות		% יצוא		ממוצע גר' לפרי	יבול יצוא טון/דונם		יבול כללי טון/דונם		שם זן	
0.4	A	0.7	A	3.1	AB	11	AB	1	C	13	C	71	A	198	A	9.8	A	13.8	A	דנירו-בקורת
1.0	A	0.9	A	5.8	A	9	AB	3	ABC	13	C	66	AB	204	A	9.1	AB	13.6	A	12646
0.7	A	0.0	A	2.1	AB	9	B	2	BC	26	A	60	BC	181	B	8.0	B	13.4	A	מדונה
0.4	A	1.3	A	1.3	AB	14	A	6	AB	20	B	57	C	180	B	7.5	B	13.1	A	TOP 174
0.7	A	0.0	A	0.2	B	11	AB	6	A	15	C	66	AB	185	B	8.4	AB	12.6	A	תומר

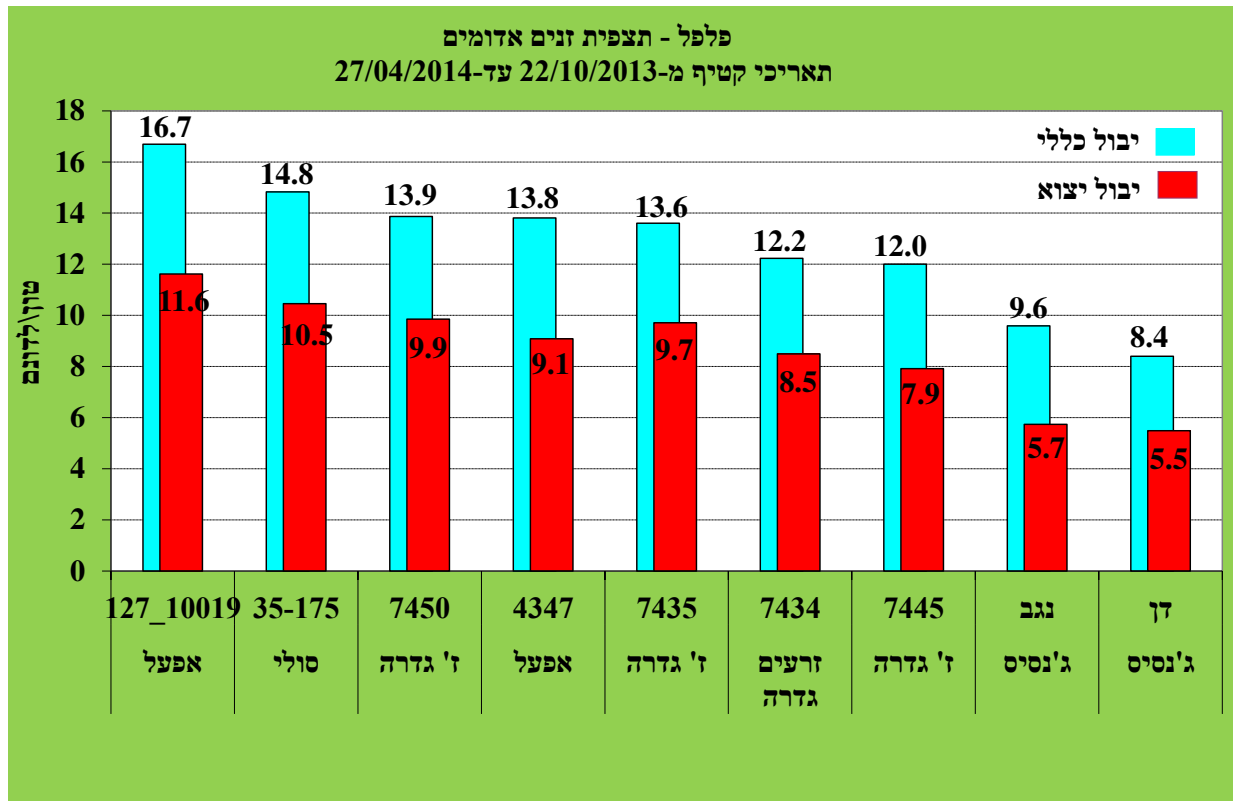
תרשים 2 – זנים צהובים בניסוי – יבול איכותי וכללי בזנים השונים בטון/דונם



טבלה 3 - סכומי היבול של זנים אדומים תצפית

ש_זן	יבול כללי טון/דונם	יבול יצוא טון/דונם	ממוצע גר' לפרי	% יצוא	% עיוות	% סידוק	% שפיץ	% שח' פיטם	% פלפל	% וירוס
10019_127	16.7	11.6	209	70	21	3	4	2.2	0.1	0.3
35-175	14.8	10.5	215	70	17	9	1	0.7	0.8	0.3
7450	13.9	9.9	201	71	23	0	4	0.0	0.3	1.0
4347	13.8	9.1	194	66	21	4	8	1.1	0.2	0.5
7435	13.6	9.7	193	71	20	5	4	0.1	0.1	0.1
7434	12.2	8.5	194	69	20	4	5	0.7	0.6	0.2
7445	12.0	7.9	183	66	27	3	2	0.4	0.7	1.1
נגב	9.6	5.7	205	60	26	6	4	0.5	3.1	0.4
דן	8.4	5.5	188	65	22	4	8	0.2	0.0	0.0

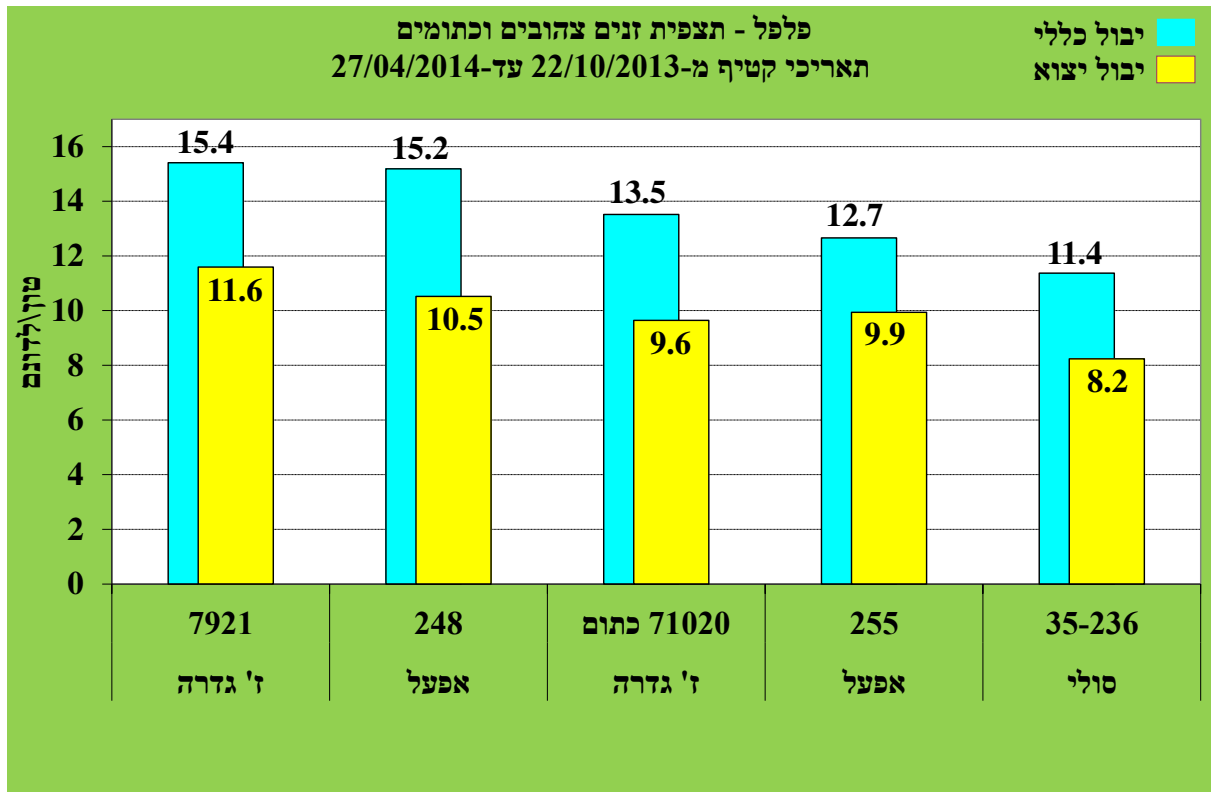
תרשים 3 – זנים אדומים בתצפית – יבול איכותי וכללי בזנים השונים בטון/דונם



טבלה 4 - סכומי היבול של זנים צהוב/כתום תצפית

ש_זן	יבול כללי טון/דונם	יבול יצוא טון/דונם	ממוצע גר' לפרי	% יצוא	% עיוות	% סידוק	% שפיץ	% שח' פיטם	% פלפל	% וירוס
7921	15.4	11.6	190	75	17	0	6	0.4	0.7	0.3
248	15.2	10.5	171	69	15	1	11	0.6	1.8	1.0
255	12.7	9.9	172	79	15	1	4	0.2	0.3	0.1
35-236	11.4	8.2	166	72	18	1	4	1.1	2.6	0.0
כתום 71020	13.5	9.6	180	71	19	2	4	3.2	0.2	0.6

תרשים 4 – זנים צהובים וכתום בתצפית – יבול איכותי וכללי בזנים השונים בטון/דונם



הת' חיצונית_%	התבקעות_%	כתום_%	חריג צבע_%	רקובים_%	זקן_%	גמישים_%	מוצקים_%	מוצק מאוד_%	שם זן	צבע פרי	ניסוי/תצפית
0.0	0.0	1.7	27.1	0.0	0.9	1.3	20.5	77.3	7418	אדום	ניסוי
1.0	0.0	3.0	35.0	0.0	0.0	0.5	5.0	94.5	10015_105	אדום	ניסוי
0.0	0.0	0.6	18.1	0.0	0.0	1.1	20.3	75.1	35-163	אדום	ניסוי
0.0	0.0	0.0	18.4	0.0	0.0	0.5	10.7	88.8	35-174	אדום	ניסוי
0.0	0.0	4.4	33.7	1.2	0.8	8.7	23.0	66.3	TOP 166	אדום	ניסוי
0.6	0.0	0.0	16.9	1.2	0.6	8.1	33.7	57.6	אתוס	אדום	ניסוי
0.0	0.0	2.7	30.9	0.5	0.0	6.8	15.9	77.3	יאיר 2090	אדום	ניסוי
0.0	0.0	0.0	17.9	0.0	0.0	1.3	16.2	82.5	מיקו 7182 בקורת	אדום	ניסוי
0.0	0.4	1.3	20.4	0.0	0.0	3.6	14.7	82.7	סובק	אדום	ניסוי
0.0	0.0	0.0	18.9	0.0	0.0	1.9	22.6	75.5	35-163	אדום	ניסוי
0.0	0.0	0.0	13.0	0.0	0.0	4.0	15.3	80.2	12646	צהוב	ניסוי
0.0	0.0	0.8	18.4	1.2	2.0	11.1	21.7	64.8	TOP 174	צהוב	ניסוי
0.0	0.0	0.0	15.0	0.5	0.0	3.4	14.6	82.0	דנירו-בקורת	צהוב	ניסוי
1.0	0.0	0.5	19.5	1.0	2.5	10.0	25.0	62.0	מדונה	צהוב	ניסוי
0.0	0.0	1.7	19.2	0.0	0.4	11.3	20.0	68.3	תומר	צהוב	ניסוי
0.0	0.0	6.5	12.0	1.1	0.0	4.3	22.8	72.8	4347	אדום	תצפית
0.0	0.0	0.0	19.2	0.0	0.0	2.0	25.3	72.7	7434	אדום	תצפית
0.0	0.0	0.0	23.5	0.0	0.0	4.3	20.0	67.0	7435	אדום	תצפית
0.0	0.0	0.0	17.9	0.0	0.0	0.0	10.3	89.7	7445	אדום	תצפית
0.0	0.0	2.0	35.6	0.0	0.0	2.0	12.9	86.1	7450	אדום	תצפית
0.0	0.0	0.0	20.0	0.0	0.0	14.2	24.2	61.7	10019_127	אדום	תצפית
0.0	0.0	0.0	38.3	0.0	0.0	4.3	16.5	76.5	35-175	אדום	תצפית
0.0	0.0	2.8	33.3	1.4	0.0	1.4	6.9	77.8	דן	אדום	תצפית
0.0	0.0	0.0	25.0	0.0	0.0	1.3	7.5	91.3	נגב	אדום	תצפית
0.0	0.0	1.6	22.6	0.0	4.0	0.8	13.7	85.5	71020	כתום	תצפית
0.0	0.0	0.0	11.7	0.0	0.0	0.0	4.3	95.7	248	צהוב	תצפית
0.0	0.0	0.0	13.7	0.0	0.0	0.0	9.8	90.2	255	צהוב	תצפית
0.0	3.3	0.8	24.6	0.0	0.0	2.5	9.8	86.9	7921	צהוב	תצפית
0.0	0.0	1.0	11.3	0.0	0.0	4.1	19.6	76.3	35-236	צהוב	תצפית

דיון וסכום :

הקטיף החל כשלושה חודשים לאחר השתילה, ונמשך כשישה חודשים.

זנים אדומים במבחן :

היבול הכללי של זני פרי אדום שנבחנו ברמת מבחן, נע בין 11.6 ל 15.3 טון לדונם בזנים השונים והיבול ליצוא בין 8.4 ל 10.8 טון לדונם. הזן TOP166, עם גודל פרי מתאים ליצוא רוב העונה, בין 170-220 גרם, הגיע ליבול כלל של 15.3 טון לדונם, הגבוה מבין הזנים שנבחנו, שמתוכם 10.2 טון לדונם באיכות יצוא, שמהווים 66% מכלל היבול. מהיבול ליצוא שנבדק באחסון 66% מהפרי מוצק מאוד ו 23% מוצק, אך עם 33% מהפרי מאבד מצבעו ומוגדר כחריגי צבע לאחר 5 ימי אחסון. זן הבקורת במבחן, מיקו, הגיע ליבול כללי של 11.6 טון לדונם, הנמוך מבין הזנים שנבדקו. הזן 10015_105 הגיע ליבול יצוא גבוה משאר הזנים שנבדקו, של 10.8 וט לדונם, שמהווים 79% מיבולו הכללי. בבדיקות איכות הזן נמצא בעל אחוז גבוה של פרי מוצק מאוד, אך עם 35% מהפרי חריגי צבע לאחר האחסון. לזן פרי בעל מקל גבוה רוב העונה ומגיע אף ל 270 גרם.

זנים צהובים במבחן :

נבחנו חמישה זנים בעלי פרי צהוב. הזן דנירו שימש כזן בקורת. הזן דנירו הגיע ליבול הגבוה משאר הזנים הצהובים שנבחנו, יבול כללי של 13.8 טון לדונם, שאינו נבדל סטטיסטית מיבול שאר הזנים ויבול באיכות יצוא של 9.8 טון לדונם, שמהווים 71% מהיבול. איכות הפרי טובה גם לאחר האיחסון 82% מהפרי מוצק מאוד. הפרי במשקל ממוצע של כ 200 גרם. בחורף הפרי סביב 235 גרם.

זנים אדומים בתצפית :

בתצפית נבדקו תשעה זנים בעלי פרי אדום. הזן 127-10019 של חברת אפעל, הגיע ליבול גבוה משאר הזנים, 16.7 טון לדונם יבול כללי ו 11.6 טון לדונם יבול איכותי. בבדיקות חיי המדף נמצא כ 60% מהפירות מוצקים מאוד לאחר

האיחסון ו 24% מוצקים. לזן פרי גדול יחסית ומגיע בחודשי החורף עד לכ 270 גרם לפרי. ארבעה זנים נוספים : -35
1,175 ,7450 ,4347 ו 7435 הגיעו ליבול כללי של בין 13-14.8. טון לדונם. לזן 175-35, 10.5 טון לדונם יבול איכותי, לזן
9.9, 7450 טון לדונם יבול איכותי, לזן 4347, 9.7 טון לדונם יבול איכותי ולזן 4347, 9.1 טון. בבדיקות חיי המדף בלט
לטובה הזן 7450 עם 86% יבול מוצק מאוד לאחר האחסון.

זנים כתומים וצהובים בתצפית :

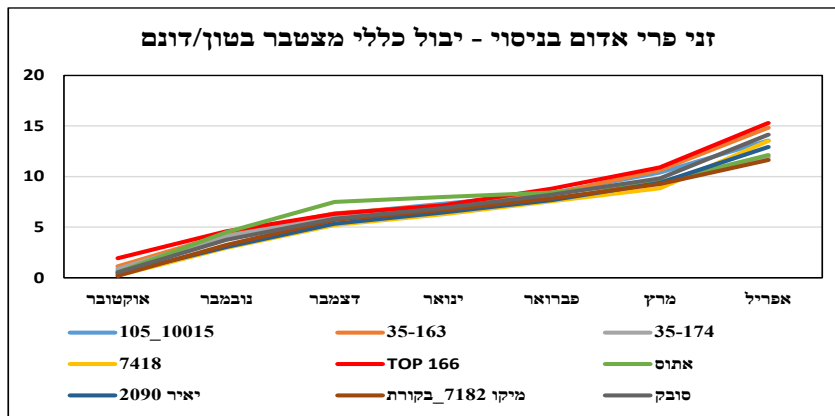
נבדקו ארבעה זנים צהובים וזן אחד כתום ברמת תצפית. שני הזנים הצהובים, 7921 ו 248, הגיעו ליבול כללי גבוה של
15.4 ו 15.2 טון לדונם בהתאמה. הזן 7921 הגיע ליבול איכותי של 11.6 טון לדונם והזן 248 ל 10.5 טון לדונם יבול
איכותי עונתי. שני זנים אלו היו גם עם תוצאות טובות בבדיקות חיי מדף ועם אחוז גבוה של פרי מוצק מאוד לאחר
האחסון. לזן 248 צבע יפה ולזן 7921 25% מהפירות עם בעיות צבע באחסון.

מסקנות והמלצות להמשך המחקר: שתילות קיץ בבתי צמיחה מאפשרות להגיע לתחילת עונת היצוא עם תוצרת ראויה
באיכות יצוא. יש להמשיך בבדיקת זנים שמוצעים על ידי החברות במטרה להגדיל את מבחר הזנים שיגיעו לאיכות
וכמות המתאימים ליצוא.

תודה לחברות הזרעים ולהנהלת ענף פלפל על העזרה במימון הניסוי.

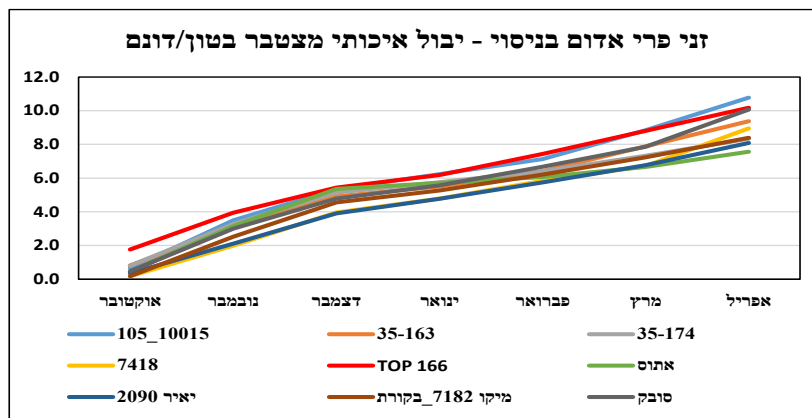
פרי אדום בניסוי - יבול כללי חודשי בטון/דונם

זן	אוקטובר	נובמבר	דצמבר	ינואר	פברואר	מרץ	אפריל
10015_105	0.7	3.4	2.2	1.1	1.0	2.0	3.2
35-163	1.1	3.2	2.1	0.8	1.1	2.4	4.2
35-174	0.9	3.2	2.0	0.8	0.8	1.7	2.5
7418	0.2	2.7	2.3	1.1	1.3	1.3	4.7
TOP 166	1.9	2.7	1.7	0.8	1.6	2.1	4.4
אתוס	0.5	4.0	3.0	0.5	0.5	1.0	2.7
יאיר 2090	0.4	2.6	2.3	1.1	1.2	1.7	3.5
מיקו 7182 בקורת	0.2	3.0	2.5	1.0	1.1	1.4	2.4
סובק	0.5	3.2	2.1	1.1	1.3	1.6	4.3



פרי אדום בניסוי - יבול איכותי חודשי בטון/דונם

זן	אוקטובר	נובמבר	דצמבר	ינואר	פברואר	מרץ	אפריל
10015_105	0.6	2.8	1.9	0.9	0.9	1.7	1.9
35-163	0.8	2.3	1.8	0.6	0.9	1.5	1.5
35-174	0.8	2.5	1.9	0.6	0.7	0.9	1.0
7418	0.2	1.8	2.0	0.8	1.1	0.9	2.2
TOP 166	1.8	2.2	1.5	0.7	1.3	1.4	1.4
אתוס	0.4	2.7	2.2	0.4	0.3	0.6	0.9
יאיר 2090	0.4	1.8	1.8	0.9	1.0	1.0	1.3
מיקו 7182 בקורת	0.2	2.3	2.0	0.7	0.9	1.0	1.2
סובק	0.5	2.5	1.8	0.8	1.1	1.2	2.2

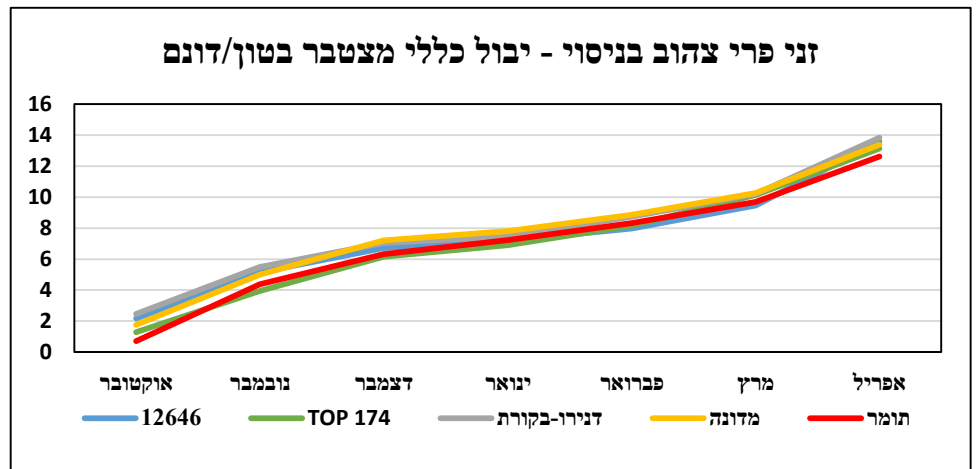


פרי אדום בניסוי - משקל פרי ממוצע חודשי (גרם)

זן	אוקטובר	נובמבר	דצמבר	ינואר	פברואר	מרץ	אפריל
10015_105	212	214	250	235	274	272	178
35-163	159	173	191	170	221	231	165
35-174	175	172	211	218	230	227	182
7418	160	189	191	210	235	259	212
TOP 166	169	187	198	221	227	210	150
אתוס	201	172	176	180	232	235	190
יאיר 2090	169	172	206	194	237	267	208
מיקו 7182 בקורת	152	160	186	187	232	256	181
סובק	154	163	189	191	246	239	179

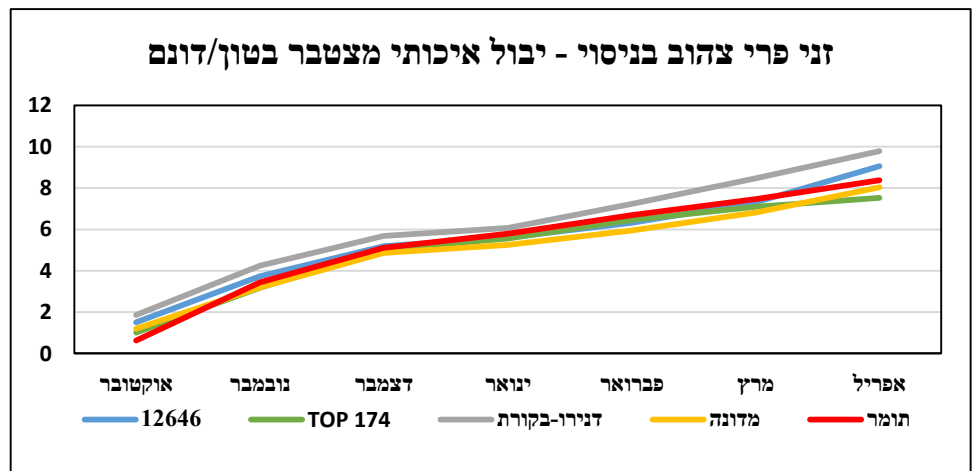
פרי צהוב בניסוי – יבול כללי חודשי בטון/דונם

אפריל	מרץ	פברואר	ינואר	דצמבר	נובמבר	אוקטובר	זן
4.1	1.5	0.8	0.5	1.6	3.0	2.2	12646
3.0	2.0	1.3	0.7	2.2	2.7	1.3	TOP 174
3.6	1.5	1.3	0.4	1.5	3.0	2.5	דנירו-בקורת
3.1	1.4	1.1	0.6	2.2	3.2	1.8	מדונה
2.9	1.4	1.1	0.9	2.0	3.7	0.7	תומר



פרי צהוב בניסוי – יבול איכותי חודשי בטון/דונם

אפריל	מרץ	פברואר	ינואר	דצמבר	נובמבר	אוקטובר	זן
1.7	1.0	0.7	0.4	1.5	2.2	1.5	12646
0.4	0.6	0.9	0.5	1.9	2.2	1.0	TOP 174
1.3	1.2	1.2	0.4	1.4	2.4	1.9	דנירו-בקורת
1.2	0.9	0.7	0.4	1.7	2.0	1.2	מדונה
0.9	0.8	0.9	0.7	1.7	2.8	0.6	תומר

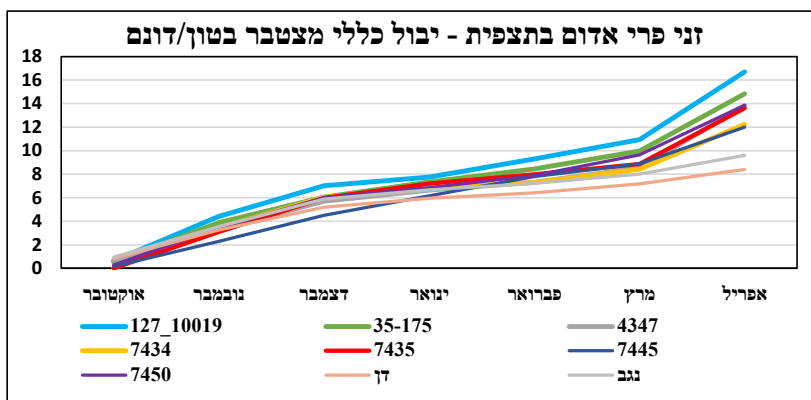


פרי צהוב בניסוי – משקל פרי ממוצע חודשי (גרם)

אפריל	מרץ	פברואר	ינואר	דצמבר	נובמבר	אוקטובר	זן
185	259	248	238	226	199	183	12646
157	196	213	205	185	176	161	TOP 174
216	242	234	239	214	189	162	דנירו-בקורת
184	212	222	207	190	173	165	מדונה
174	246	234	209	195	170	163	תומר

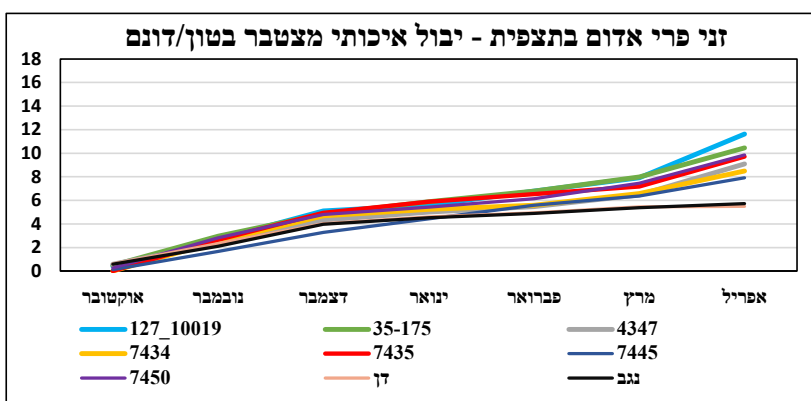
פרי אדום בתצפית – יבול כללי חודשי בטון/דונם

אפריל	מרץ	פברואר	ינואר	דצמבר	נובמבר	אוקטובר	זן
5.8	1.6	1.5	0.7	2.6	3.8	0.6	10019_127
4.9	1.5	1.1	1.3	2.2	3.3	0.5	35-175
5.3	1.2	0.7	0.9	2.4	2.6	0.7	4347
3.8	1.1	0.5	0.8	2.6	3.4	0.0	7434
4.7	0.9	0.8	1.2	2.9	3.1	0.0	7435
3.1	1.1	1.6	1.7	2.2	2.1	0.2	7445
4.2	1.7	1.0	0.9	2.5	3.2	0.3	7450
1.2	0.8	0.5	0.8	1.9	2.4	0.8	דן
1.6	0.8	0.6	0.8	2.3	2.6	1.0	נגב



פרי אדום בתצפית – יבול איכותי חודשי בטון/דונם

אפריל	מרץ	פברואר	ינואר	דצמבר	נובמבר	אוקטובר	זן
3.7	1.1	1.2	0.5	2.4	2.3	0.4	10019_127
2.5	1.2	0.9	1.0	1.9	2.5	0.5	35-175
2.6	1.0	0.5	0.7	2.0	1.7	0.6	4347
1.9	1.0	0.4	0.6	2.2	2.5	0.0	7434
2.5	0.6	0.6	0.9	2.3	2.7	0.0	7435
1.5	0.8	1.1	1.2	1.6	1.5	0.1	7445
2.4	1.3	0.7	0.6	2.0	2.5	0.3	7450
0.0	0.5	0.4	0.6	1.7	1.7	0.6	דן
0.3	0.5	0.4	0.5	1.9	1.5	0.6	נגב

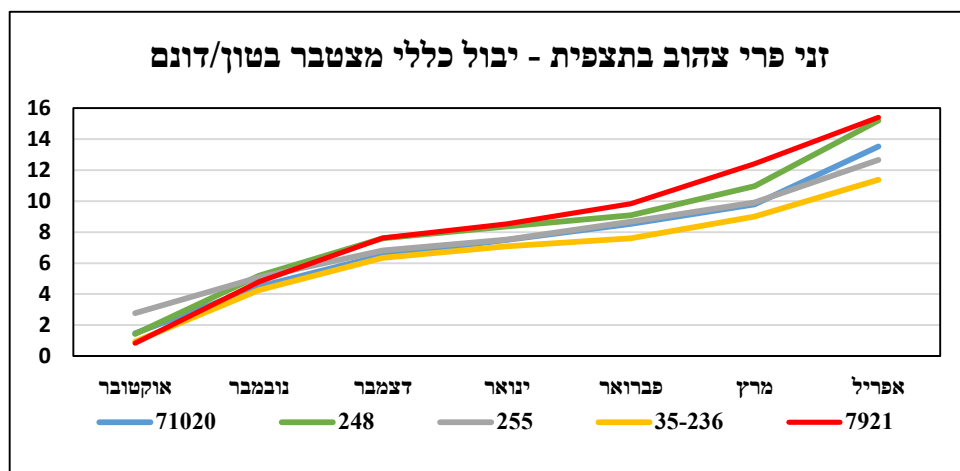


פרי אדום בתצפית – משקל פרי ממוצע חודשי (גרם)

אפריל	מרץ	פברואר	ינואר	דצמבר	נובמבר	אוקטובר	זן
198	273	269	243	202	192	188	10019_127
192	287	272	246	234	178	213	35-175
179	262	222	207	218	180	175	4347
192	268	244	198	197	181		7434
193	282	229	197	185	179		7435
180	242	198	176	172	175	184	7445
187	256	238	185	204	192	212	7450
156	261	262	214	196	175	177	דן
305	268	241	195	243	194	182	נגב

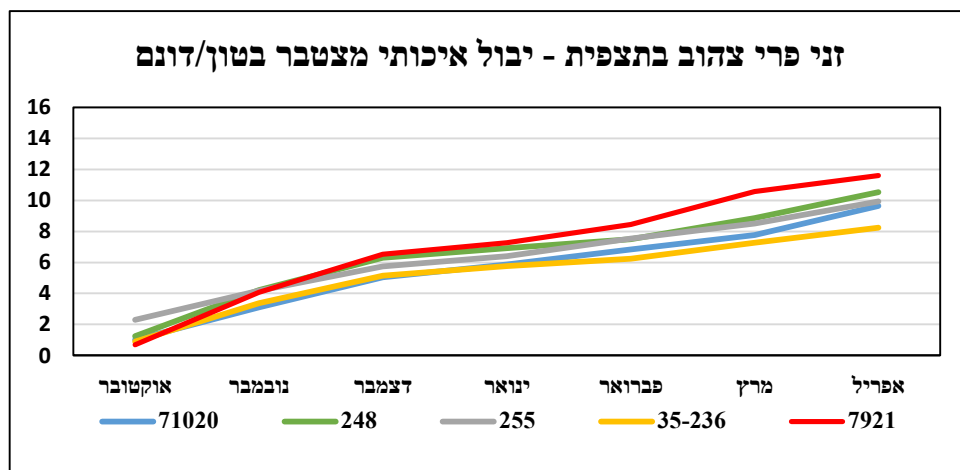
פרי צהוב/כתום בתצפית – יבול כללי חודשי בטון/דונם

אפריל	מרץ	פברואר	ינואר	דצמבר	נובמבר	אוקטובר	זן
3.7	1.3	1.0	1.0	2.0	3.0	1.5	71020
4.2	1.9	0.7	0.8	2.4	3.8	1.4	248
2.8	1.2	1.2	0.7	1.7	2.3	2.8	255
2.4	1.4	0.5	0.7	2.1	3.3	0.9	35-236
3.0	2.6	1.3	0.9	2.8	4.0	0.8	7921



פרי צהוב/כתום בתצפית – יבול איכותי חודשי בטון/דונם

אפריל	מרץ	פברואר	ינואר	דצמבר	נובמבר	אוקטובר	זן
1.9	0.9	1.0	0.8	1.9	2.1	1.0	71020
1.7	1.4	0.6	0.6	2.1	3.0	1.3	248
1.4	1.0	1.1	0.7	1.6	1.9	2.3	255
1.0	1.0	0.5	0.6	1.8	2.5	0.9	35-236
1.0	2.1	1.2	0.7	2.5	3.4	0.7	7921



פרי צהוב/כתום בתצפית – משקל פרי ממוצע חודשי (גרם)

אפריל	מרץ	פברואר	ינואר	דצמבר	נובמבר	אוקטובר	זן
171	254	262	237	212	195	177	71020
191	264	253	223	216	180	190	248
184	212	239	255	270	203	164	255
183	224	208	210	211	183	182	35-236
174	262	273	237	230	193	171	7921