

מבחן זני עגבניות מאכל אביב - קיץ 2014 , מו"פ דרום

שלי גנץ - מדריכה ארצית לגדול עגבניות מאכל, שה"מ.
שלמה אילני - מדריך גדול ירקות, מועצת הצמחים.
ליאור אברהם - מדריך גדול ירקות, שה"מ.
דני הראל, ליאנה גנות, עמית, חנה אלון - מו"פ דרום.

א. מבוא

באזור הבשור גדלים כ- 10,000 דונם של עגבניות מאכל לשוק המקומי לאורך השנה, בחממות ובבתי רשת. הגידול הקיצי נתקל מדי שנה בתנאי אקלים קשים המשפיעים באופן שלילי על הצמחים ובעיקר על הפריחה והחנטה. גם בשנה זו נערך מבחן זנים לחנטה בחום ונבחנה איכות הפירות לדרישות השוק המקומי. מטרת מבחן זה היא לסקור ולבחון זנים חדשים בכדי לנסות ולאתר זנים בעלי טווח עמידות רחב ככול שניתן שיתנו מענה לגידול ארוך של שתילת אביב, והמשך גידול בקיץ תוך התמודדות עם קשיי גידול הנובעים מטמפרטורות קיץ גבוהות, פגעי קרקע ונוף ובו בעת יספקו פרי איכותי.

ב. שיטות וחומרים

בניסוי נערך בחוות הבשור, מו"פ דרום, בבית רשת מכוסה ברשת 50 מש (גג וקירות).

השטח חוטא באדיגן, (45 ליטר/ לדונם) וקונדור (20 ליטר/דונם)

הצבה: מפתח ברוחב 8.8 מ'. 180 ס"מ בין מרכזי הערוגות, שתילה בצמדים, 40 ס"מ בין שורות הצמד,

50 ס"מ בין הצמחים בשורה. 2,220 צמחים בדונם מבנה. הדליה הולנדית.

הפריה: לא ניתנו טיפולי הורמונים לצמחים. הפריה נעשתה ע"י שימוש בדבורי בומבוס בלבד.

השקיה ודישון: השקיה ודישון ראש - כמקובל באזור.

מועד שתילה: 13/04/2014

תחילת קטיף: 16/05/2014

קטיף אחרון בניסוי: 28/9/2014

מבנה הניסוי: הצבה באקראיות גמורה. הניסוי בארבע חזרות, התצפית בשתי חזרות.

גודל חזרה בניסוי ובתצפית: 9 מטר, 18 צמחים.

קטיף ומיון: בכל קטיף נספרו ונשקלו הפירות והופרדו לפרות ראויים לשיווק ולאלה שאינם ראויים לשיווק

(בררה). מתוך הפירות באיכות שיווק נלקח מדגם לבחינת חיי מדף. העגבניות שנקטפו כאשכולות

הושהה 5 ימים ב- 12°C ויומיים נוספים ב- 20°C . העגבניות שנקטפו בבודדים הושהו 5 ימים ב- 12°C

ושלשה ימים נוספים ב- 20°C .

בגלל המלחמה לא הצלחנו לבצע את בדיקות חיי המדף.

טבלה 1. רשימת הזנים ועמידות כפי שנמסרו ע"י החברות המשווקות:

מוצר	סביליות	חזרות	זן	חברה
אשכול	N, F2, TY, TMV, V	2	2027	רימי
אשכול	M, TYLCV, 1-5 ToMV, V, Fol1-2, For, Ff	4	VT-62474	ז. גדרה
אשכול	M, TYLCV, , ToMV, V, Fol1-2, For	4	282117	ז. גדרה
אשכול	ToMV, V, Fol1-2, For, Cf-9, M, Lv, TYLCV-1	4	IR-45873	ז. גדרה
אשכול	TMV, Mj, For, Ff, VFF	4	אודליה	הזרע
אשכול	TMV, Mj, For, Ff, TSW, VFF	4	מגנוליה	הזרע
אשכול	Vd, Fol1, Fol2, ToMV, Mi, Mj, For, Ff	2	1224	הזרע
אשכול	Vd, Fol1, TMV, Mi, TY	2	29611	הזרע
אשכול	Vd, Fol1-2, TMV, Mi, For, TY	2	29618	הזרע
אשכול	F2, Ty, TSWV, Tmv, V	2	ts207113	מרחב אגרו
אשכול	F2, N, Ty, TSWV, Tmv, V	2	ts209713	מרחב אגרו
אשכול	N, Ty, Tswv, For	2	AB680112	א.ב.
בודד	N, V, F2, FR, TMV, TY	4	אנג'לה	רימי
בודד	TY1, TY3, N, V, F2, TMV	2	אדל	רימי
בודד	ToMV, V, Fol1-2, For, Cf-9, M, TYLCV	4	TL-43665	ז. גדרה
בודד	Vd, Fol1, Fol2, TMV, Mi, Mj, For, TSW, TY	4	27803	הזרע
בודד	Tswv, For, Oi, C5, N, Ty	2	AB646112	א.ב.
בודד	Fol: 0, 1, Vd, TYLCV, Mi, 0-2 : ToMV	2	TAR 247	תרסיס
בודד	Fol: 0, 1, Vd, TYLCV, Mi, 0-2 : ToMV	2	גליל	תרסיס
בודד	TY CR TSW N V F1 F2 TM	4	75454	מכתשים
בודד	TY CR TSW N C5 V F1 F2 TM	2	74868	מכתשים
בודד		4	1125	א.ב.
בודד	F2, N, Ty, TSWV, Tmv, V	2	ts128413	מרחב אגרו
בודד	, Tmv, V, F2, N, Ty	2	ts14011 (טופ 2293)	מרחב אגרו
מידי-פלאם (אגסי)	ToMV, V, Fol1-2, For, Cf-9, M, TYLCV	4	IR-45849	ז. גדרה
צ'רי אשכול	TMV, N, V, F2	4	אופיר	רימי
צ'רי אשכול		4	שירן	הזרע

ג. תוצאות :

עגבניות לקטיפת בודד

טבלה 2 : התפלגות חודשית של היבול ואיכותו בטון לדונם

	מאי	יוני	יולי	אוגוסט	ספטמבר							
	איכותי	כללי	איכותי	כללי	איכותי	כללי	איכותי	כללי	איכותי	כללי	חברה	זן
ניסוי	0.6	1.2	6.0	7.1	5.7	6.0	3.8	3.9	0.3	0.3	גדות	1125
	1.4	2.1	3.9	6.4	5.0	5.3	4.5	4.6			הזרע	27803
	1.3	1.6	6.0	7.1	5.3	5.8	2.6	2.9			מכתשים	75454
	1.4	1.7	6.9	8.0	5.7	6.1	4.6	4.8			ז. גדרה	TL-43665
	0.5	1.1	4.2	5.7	3.9	5.0	2.2	3.3	0.3	0.3	רימי	אנגלה
תצפית	0.3	1.0	5.0	6.8	5.8	5.9	1.7	1.8	0.5	0.5	גדות	11ts140_2293
	0.8	1.7	7.5	8.3	6.1	6.3	3.7	3.8			א.ב.	12AB6461
	0.8	1.8	5.5	7.9	6.0	7.5	3.5	3.5	0.4	0.4	גדות	13ts1284
	0.1	1.2	2.6	4.6	3.3	4.7	2.4	3.4			רימי	אדל
	0.5	1.0	3.7	5.7	4.2	5.6	3.4	5.8			תרסיס	גליל

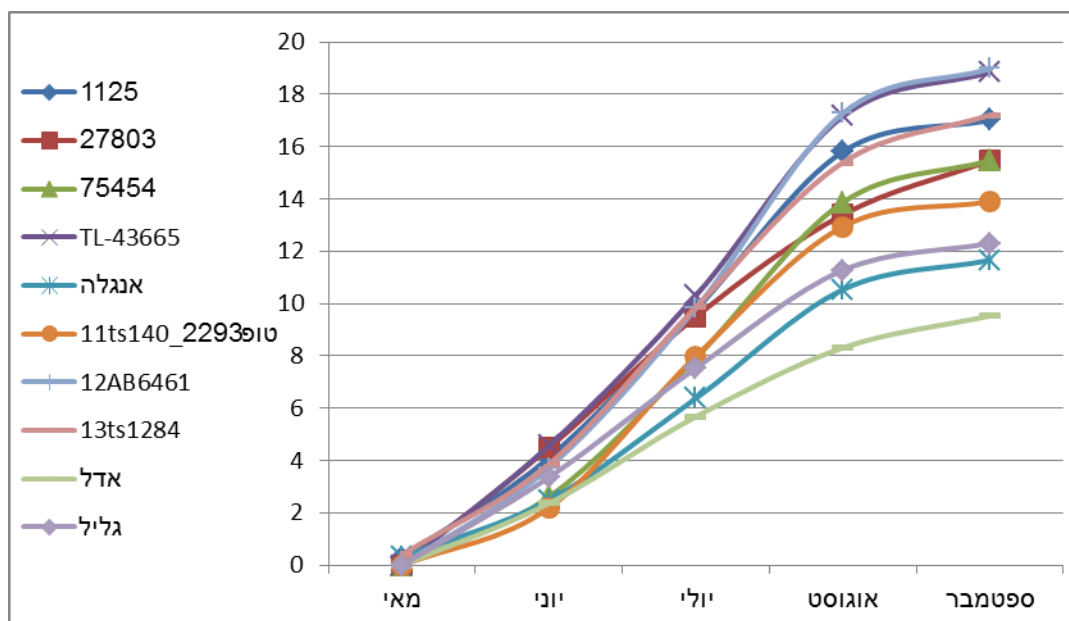
נתן לראות שעיקר היבול הן בניסוי והן בתצפית התקבל בחודשים יולי ואוגוסט. בחודש ספטמבר היבול היה נמוך ביותר והושפע מהטמפרטורות הגבוהות שהיו בחודשים יולי ואוגוסט.

ניסוי

הזנים 1125 ואנגלה נמצאו בכירים. בעוד שיבול הזן 1125 גבוה יבול לזן אנגלה נמוך ביותר.

תצפית

הזנים 11ts1402293 ו-13ts1284 נמצאו בכירים. לזן 11ts140229 יבול נמוך לזן אדל היבול הנמוך לאורך כל חודשי הקטיפה



טבלה 3 : יבול כללי בטון לדונם ומשקל פרי ממוצע עונתי

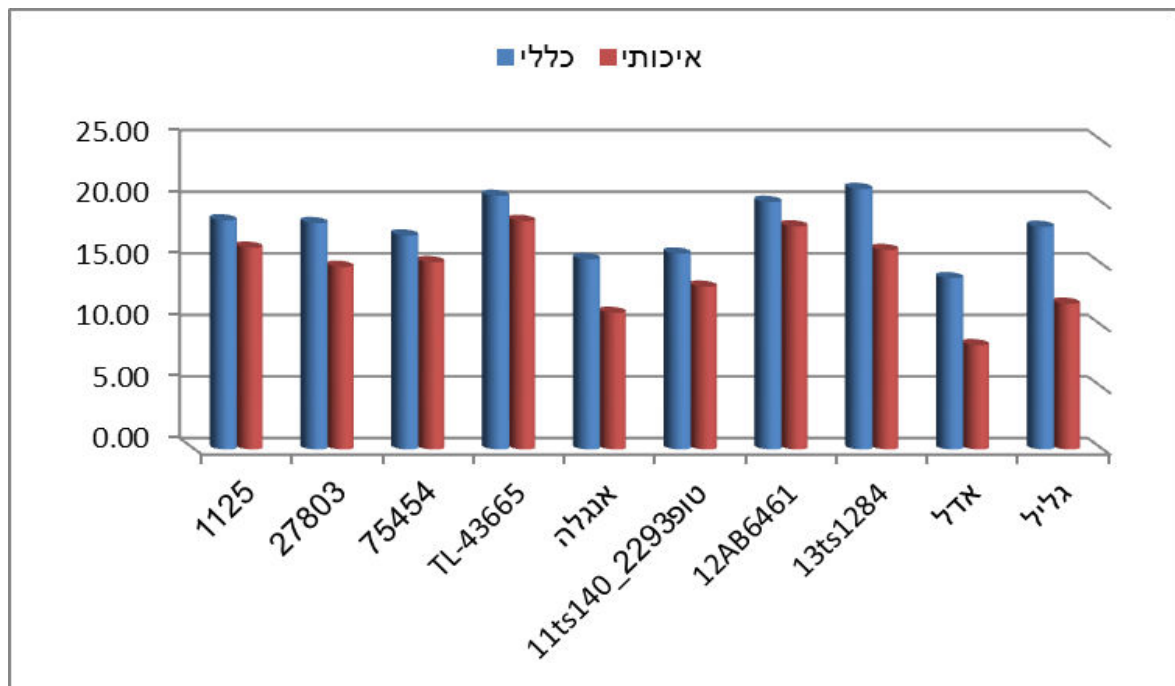
משקל פרי עונתי	כללי			זן	חברה
	בגרם	איכותי	כללי		
149.4	16.4	18.6	1125	גדות	ניסוי
161.3	14.8	18.4	27803	הזרע	
160	15.2	17.4	75454	מכתשים	
172.3	18.5	20.6	TL-43665	ז. גדרה	
139.6	11.1	15.4	אנגלה	רימי	
131.9	13.2	15.9	11ts140_2293	גדות	תצפית
133.4	18.1	20.1	12AB6461	א.ב.	
135.3	16.2	21.1	13ts1284	גדות	
138.3	8.5	13.9	אדל	רימי	
152.9	11.8	18.1	גליל	תרסיס	

ניסוי

הזן TL-43665 בלט ביבול גבוה ופרי גדול. מומלץ לבדוק אותו עונה נוספת שבמהלכה ייבדקו גם חיי המדף ומוצקות הפרי. הזנים TL-43665 ו-27803 בעלי יבול סביר ופרי גדול. מומלץ לבדוק אותם עונה נוספת. לזן אנגלה יבול נמוך ופרי קטן.

תצפית

לזן 12AB6461 ו-13ts1284 יבול סביר ופרי קטן. לזן גליל פרי גדול ויבול נמוך. לזן אדל היבול הנמוך ביותר ופרי קטן. לא מומלץ להמשיך ולבדוק זנים אלה בעונת האביב-קיץ.



עגבניות לקטיף באשכולות

טבלה 4: יבול כללי בטון לדונם ויבול משווק באשכולות בטון לדונם – חודש יוני

משקל אחרים	משקל סידוקים	משקל בודדים	משקל אשכולות	מס' אשכולות	יבול כללי	חברה	זן	
0.17	0.00	0.36	3.76	5300	4.30	הזרע	1224	תצפית
0.18	0.00	0.73	3.39	5150	4.29	הזרע	29611	
0.05	0.00	0.24	2.79	4413	3.13	הזרע	29618	
0.12	0.00	0.59	3.97	5250	4.68	א.ב.	12AB6801	
0.08	0.00	0.54	2.11	3600	2.72	גדות	13ts2071	
0.19	0.00	0.36	3.78	5050	4.33	גדות	13ts2097	
0.07	0.00	0.97	1.97	2650	3.16	תרסיס	TAR 247	
0.16	0.01	0.57	2.60	3475	3.37	ז. גדרה	VT-62474	ניסוי
0.10	0.00	0.49	3.81	5250	4.40	הזרע	אודליה	
0.18	0.00	0.12	4.33	5700	4.64	הזרע	מגנוליה	
0.13	0.00	0.13	2.86	3658	3.13	ז. גדרה	282117	
0.06	0.00	0.17	3.80	6525	4.07	ז. גדרה	IR-45873	

ניסוי:

בחודש יוני היבול הגבוה ביותר התקבל בזנים מגנוליה ואודליה ומעיד גם על בכירותם. לזן מגנוליה יבול משווק באשכולות גבוה יותר.

תצפית:

הזנים 1224, 12AB6801, 29611, 13ts2097 הניבו יבול גבוה ודומה ליבול הבכיר והגבוה של הזנים אודליה ומגנוליה שהשתתפו בניסוי

טבלה 5: יבול כללי בטון לדונם ויבול משווק באשכולות בטון לדונם – חודש יולי

משקל אחרים	משקל סידוקים	משקל בודדים	משקל אשכולות	מס' אשכולות	יבול כללי	חברה	זן	
0.27	0.00	0.70	3.84	5350	4.81	הזרע	1224	תצפית
0.19	0.07	0.99	3.69	5450	4.94	הזרע	29611	
0.15	0.00	0.26	3.99	5900	4.43	הזרע	29618	
0.07	0.00	1.39	4.91	5650	6.37	א.ב.	12AB6801	
0.08	0.00	0.54	2.11	3600	2.72	גדות	13ts2071	
0.19	0.02	0.85	2.89	3900	3.96	גדות	13ts2097	
0.15	0.05	1.10	2.59	3400	4.04	תרסיס	TAR 247	
0.24	0.06	0.66	3.27	3750	4.34	ז. גדרה	VT-62474	ניסוי
0.19	0.00	0.66	4.93	6725	5.79	הזרע	אודליה	
0.26	0.02	0.45	4.72	6400	5.45	הזרע	מגנוליה	
0.28	0.15	0.89	3.49	3925	4.82	ז. גדרה	282117	
0.15	0.00	0.38	3.71	6475	4.32	ז. גדרה	IR-45873	

ניסוי

גם בחודש יולי לזנים אודליה ומגנוליה היבול הגבוה ביותר. היבול המשווק באשכול היה דומה בשני הזנים.

תצפית

לזן 12AB6801 היבול הגבוה ביותר ואילו לזן 13ts2071 היבול הנמוך ביותר.

טבלה 6: יבול כללי בטון לדונם ויבול משווק באשכולות בטון לדונם – חודש אוגוסט

משקל אחרים	משקל סידוקים	משקל בודדים	משקל אשכולות	מס' אשכולות	יבול כללי	חברה	זן	
0.49	0.13	0.38	4.57	8198	5.82	הזרע	1224	תצפית
0.50	0.90	1.10	2.70	5498	5.22	הזרע	29611	
0.67	0.29	0.36	4.75	8039	6.13	הזרע	29618	
0.48	0.19	1.44	4.10	5584	6.55	א.ב.	12AB6801	
0.54	0.72	1.54	2.08	4284	4.89	גדות	13ts2071	
0.84	0.13	0.50	6.51	9298	8.03	גדות	13ts2097	
0.51	0.42	1.67	3.56	5575	6.19	תרסיס	TAR 247	
0.65	0.19	1.28	4.54	7167	6.92	ז. גדרה	VT-62474	ניסוי
0.62	0.23	0.21	5.26	7498	7.49	הזרע	אודליה	
0.89	0.38	0.36	5.88	8794	7.58	הזרע	מגנוליה	
0.77	0.96	0.70	5.60	8077	8.14	ז. גדרה	282117	
0.50	0.56	0.32	4.61	12301	6.04	ז. גדרה	IR-45873	

ניסוי:

בחודש אוגוסט עדין יבול הזנים מגנוליה ואודליה גבוה ביותר. גם רמת היבול של הזן לזן 282117 גבוה ודומה.

תצפית:

היבול המשוק באשכולות הגבוה ביותר התקבל בזן 13ts2097
הזן 12AB6801 יציב ברמת יבול גבוה. גם לזנים 1224-29618 יבול גבוה

טבלה 7: יבול כללי בטון לדונם ויבול משוק באשכולות בטון לדונם – חודש ספטמבר

משקל אחרים	משקל סידוקים	משקל בודדים	משקל אשכולות	מס' אשכולות	יבול כללי	חברה	זן	ספטמבר
0.30	0.02	0.27	1.54	3563	2.13	הזרע	1224	תצפית
0.38	0.03	1.02	1.00	2801	2.43	הזרע	29611	
0.53	0.04	0.47	0.82	2369	1.87	הזרע	29618	
0.53	0.00	0.57	0.46	1486	1.75	א.ב.	12AB6801	
0.21	0.00	0.49	0.33	1192	1.03	גדות	13ts2071	
0.30	0.09	0.40	1.55	2998	2.35	גדות	13ts2097	
0.16	0.00	0.59	0.41	1153	1.15	תרסיס	TAR 247	
0.34	0.01	0.78	0.90	1972	2.12	ז. גדרה	VT-62474	ניסוי
0.52	0.00	0.48	1.46	3330	2.54	הזרע	אודליה	
0.30	0.01	0.28	1.72	3817	2.32	הזרע	מגנוליה	
0.19	0.02	0.52	0.65	1702	1.37	ז. גדרה	282117	
0.23	0.04	0.24	1.20	4654	1.72	ז. גדרה	IR-45873	

ניסוי:

בחודש ספטמבר רמת היבול יורד בצורה בולטת בכל הזנים
עדין יבול הזנים מגנוליה ואודליה הגבוה ביותר.

תצפית:

בחודש זה רמת היבול יורד בצורה בולטת בכל הזנים.
היבול המשוק באשכולות הגבוה ביותר התקבל בזן 13ts2097

טבלה 8 : יבול כללי בטון לדונם ויבול משווק באשכולות בטון לדונם – יבול כללי לעונה

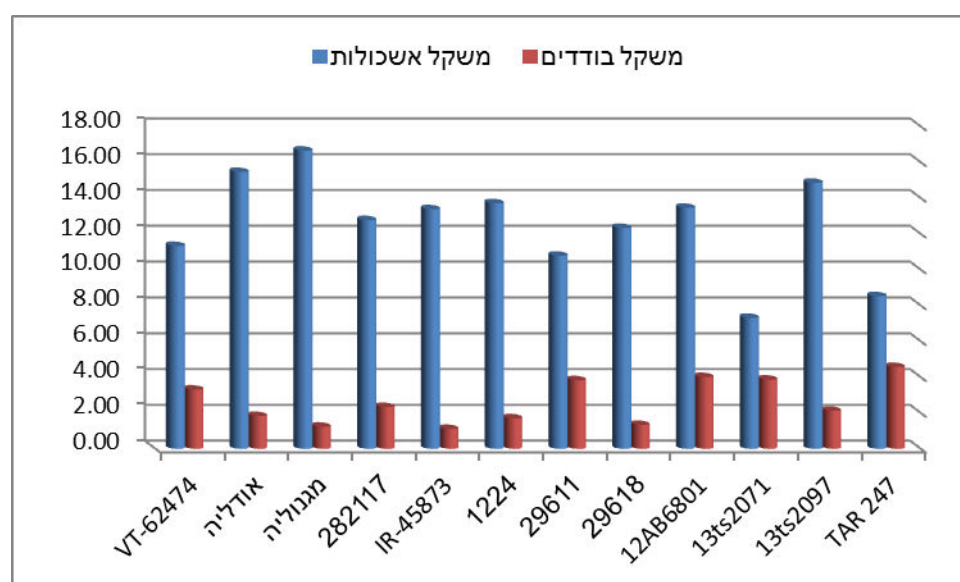
משקל אחרים	משקל סידוקים	משקל בודדים	משקל אשכולות	מס' אשכולות	יבול כללי	חברה	זן	
1.23	0.15	1.70	13.72	22410	17.07	הזרע	1224	תצפית
1.24	1.00	3.83	10.78	18899	16.89	הזרע	29611	
1.40	0.33	1.33	12.34	20720	15.56	הזרע	29618	
1.22	0.19	4.01	13.46	18030	19.40	א.ב.	12AB6801	
1.07	0.73	3.87	7.31	13776	13.00	גדות	13ts2071	
1.53	0.24	2.13	14.86	21445	18.80	גדות	13ts2097	
0.88	0.47	4.57	8.53	12778	14.78	תרסיס	TAR 247	
1.41	0.26	3.31	11.33	16389	16.78	ז. גדרה	VT-62474	ניסוי
1.43	0.24	1.84	15.46	22803	20.23	הזרע	אודליה	
1.62	0.41	1.24	16.65	24737	20.01	הזרע	מגנוליה	
1.38	1.14	2.33	12.78	17612	17.73	ז. גדרה	282117	
0.94	0.60	1.11	13.38	30054	16.22	ז. גדרה	IR-45873	

ניסוי

היבול הגבוה ביותר התקבל בזנים אודליה ומגנוליה. גם לאורך חודשי הקטיף התקבל יבול גבוה בזנים אלה. מומלץ להמשיך ולבדוק את הזן מגנוליה עונה נוספת. לזן VT-62474 יבול פרי באשכול נמוך ואחוז פרי בודד גבוה. לזנים 282117 ו- IR-45873 יבול פרי באשכול נמוך

תצפית

מבין זני התצפית לזן 13ts209 היבול הגבוה ביותר, אך עדין נמוך בהשוואה לזנים אודליה ומגנוליה. מומלץ לבחון אותו עונה נוספת. ליתר הזנים יבול נמוך ואינם מתאימים לבדיקה נוספת.



עגבניות צ'רי לקטיפ באשכול

משקל אחרים	משקל סידוקים	משקל בודדים	משקל אשכולות	מס' אשכולות	יבול כללי	חברה	זן	מאי
0	0	0	0	0	0	רימי	2027	תצפית
0.0	0.0	0.0	0.0	0.0	0.0	רימי	אופיר	ניסוי
0.1	0.0	0.3	1.1	5600.0	1.5	הזרע	שירן	

משקל אחרים	משקל סידוקים	משקל בודדים	משקל אשכולות	מס' אשכולות	יבול כללי	חברה	זן	יוני
0.9	0.0	0.3	5.6	33300.0	6.8	רימי	2027	תצפית
0.9	0.0	0.5	4.8	22200.0	6.2	רימי	אופיר	ניסוי
0.6	0.0	0.3	4.5	16650.0	5.3	הזרע	שירן	

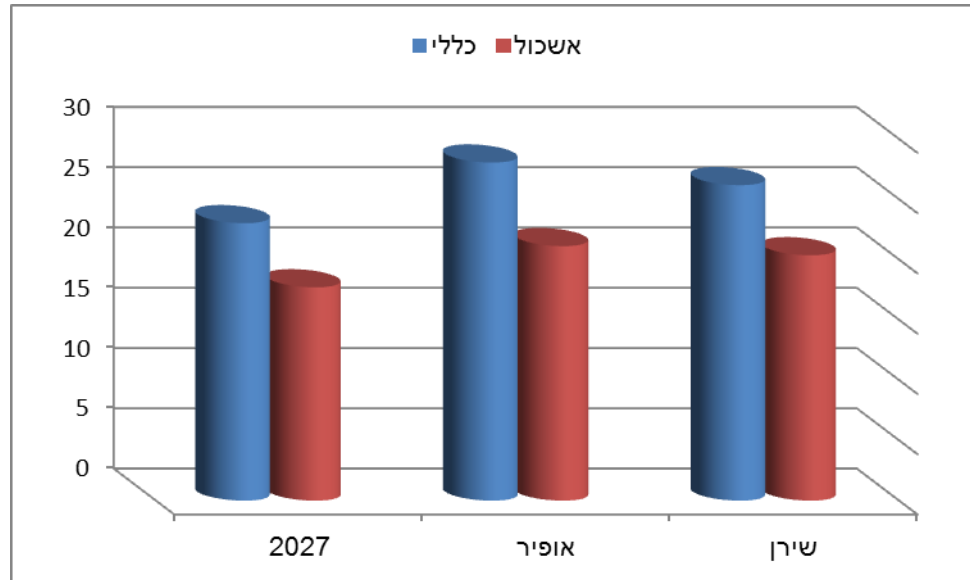
משקל אחרים	משקל סידוקים	משקל בודדים	משקל אשכולות	מס' אשכולות	יבול כללי	חברה	זן	יולי
1.3	0.0	0.4	4.7	37700.0	6.3	רימי	2027	תצפית
1.1	0.0	0.4	5.5	25750.0	7.0	רימי	אופיר	ניסוי
1.0	0.0	0.4	5.3	28450.0	6.7	הזרע	שירן	

משקל אחרים	משקל סידוקים	משקל בודדים	משקל אשכולות	מס' אשכולות	יבול כללי	חברה	זן	אוגוסט
1.1	0.2	0.5	5.5	42100.0	7.3	רימי	2027	תצפית
1.5	0.6	0.7	7.8	40071.7	10.6	רימי	אופיר	ניסוי
1.0	0.3	0.8	6.4	37306.6	8.6	הזרע	שירן	

משקל אחרים	משקל סידוקים	משקל בודדים	משקל אשכולות	מס' אשכולות	יבול כללי	חברה	זן	ספטמבר
0.5	0.0	0.1	1.9	18952.6	2.5	רימי	2027	תצפית
0.8	0.1	0.3	3.1	21102.2	4.3	רימי	אופיר	ניסוי
0.6	0.0	0.3	3.1	23964.5	4.1	הזרע	שירן	

משקל אחרים	משקל סידוקים	משקל בודדים	משקל אשכולות	מס' אשכולות	יבול כללי	חברה	זן	כללי
3.7	0.3	1.3	17.7	132052.6	23.0		2027	תצפית
4.3	0.7	1.9	21.1	109123.9	28.1		אופיר	ניסוי
3.3	0.4	2.2	20.4	111971.2	26.2		שירן	

רמת היבול של הזן אופיר דומה לזו של זן הביקורת שירן. הזן אופיר אפיל ביחס לשירן. צריך לבדוק את חיי המדף של זן זה כדי לאפינו טוב יותר.
 לזן 2027 שנבדק ברמת תצפית יבול נמוך.



עגבניות מידי פלאם

נבדק רק זן אחד של חברת זרעים גדרה

משקל אחרים	משקל בודדים	יבול כללי	חודש	
0.00	0.31	0.31	מאי	IR-45849 ז. גדרה
0.06	3.00	3.07	יוני	
0.02	4.91	4.95	יולי	
0.28	6.09	6.40	אוגוסט	
0.10	1.57	1.73	ספטמבר	
0.46	15.88	16.45	כללי	

משקל פרי ממוצע עונתי הינו 45.6 גרם.

בעקבות המלחמה של הקיץ האחרון, לא הצלחנו לבצע את בדיקות חיי המדף. נתוני היבול שנאספו משקפים נאמנה את פוטנציאל היבול של הזנים.

תודה למועצת הצמחים על השתתפות במימון הניסוי.