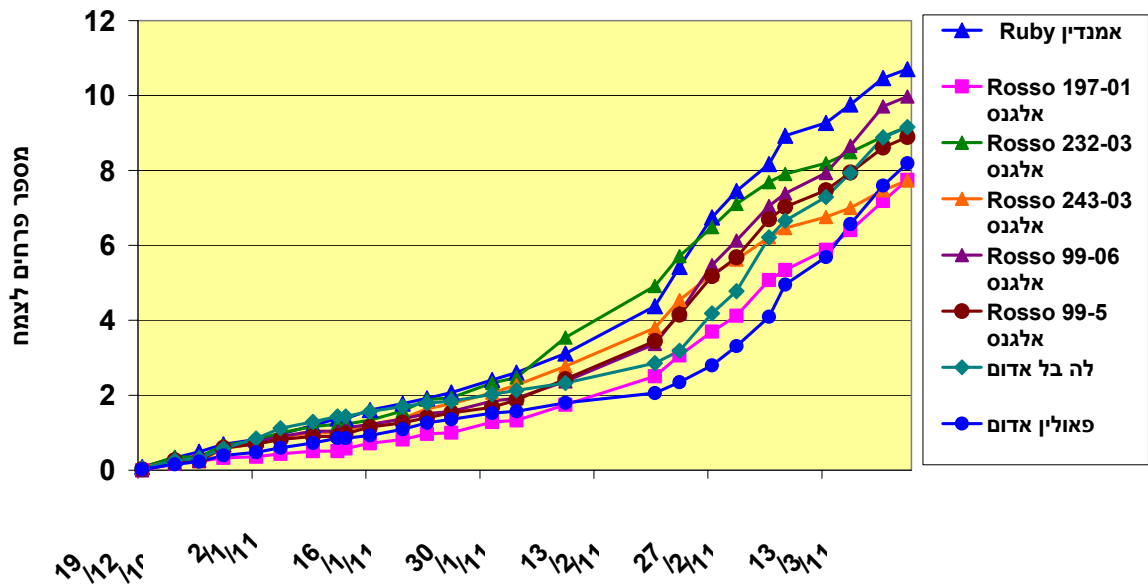
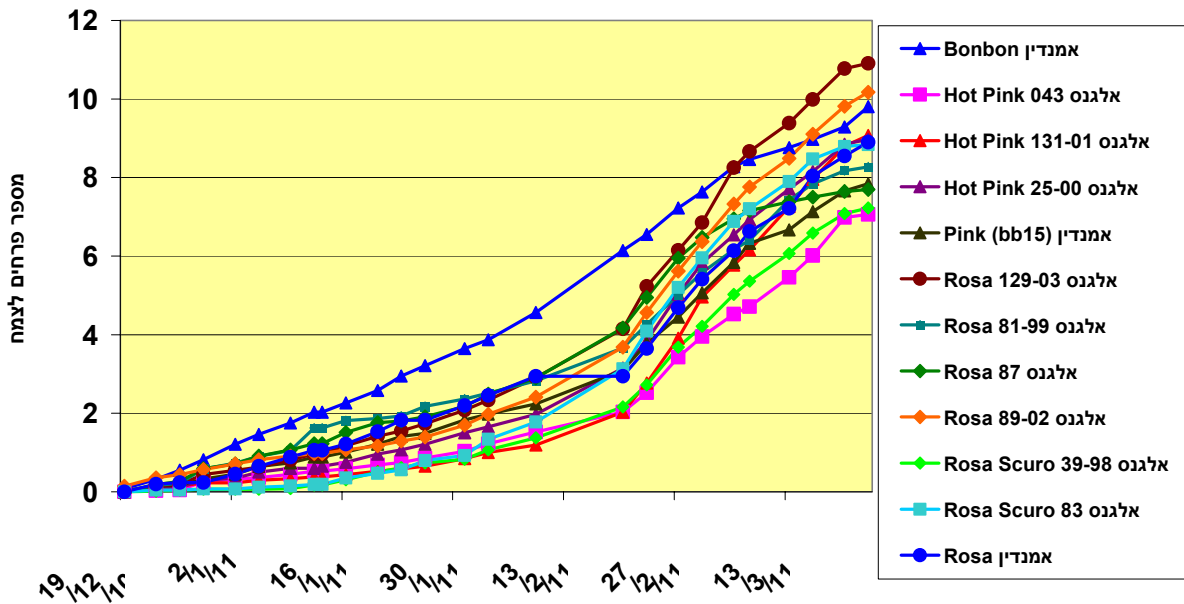




## תרשים 2: היבול המצטבר בזנים האדומים



## תרשים 3: היבול המצטבר בזנים הוורודים



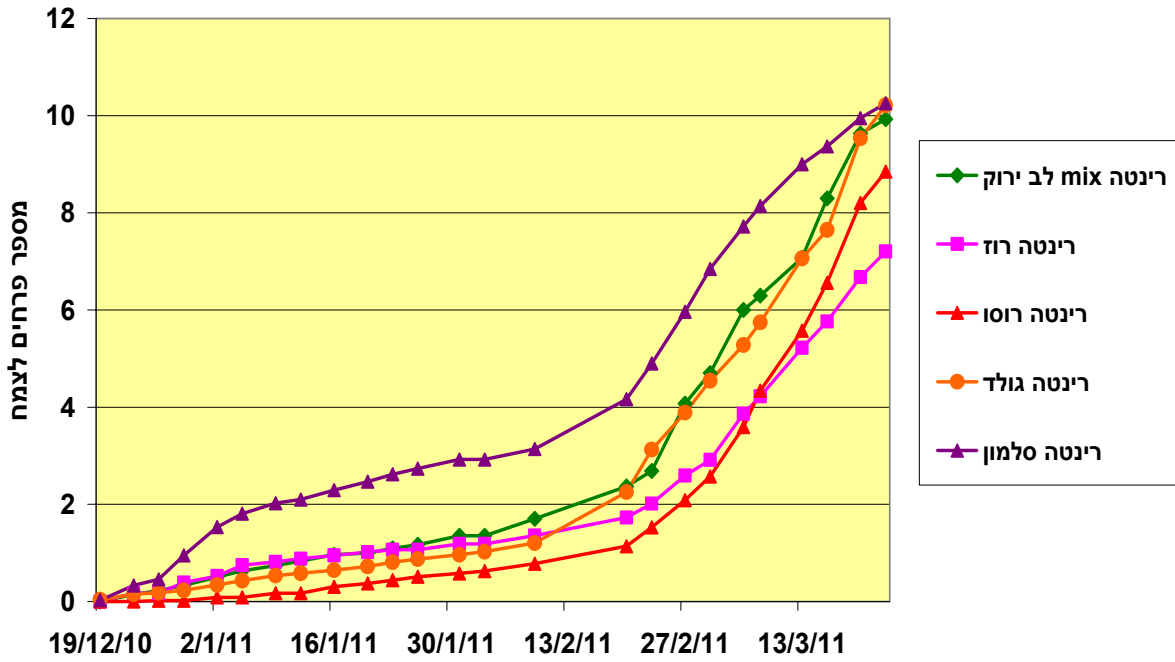
■ הפריחה החלה בזנים הבכירים באמצע דצמבר ועד סוף דצמבר רב הזנים החלו לפרוח.

■ קטיף הפרחים הסתיים ב- 23/3/11.

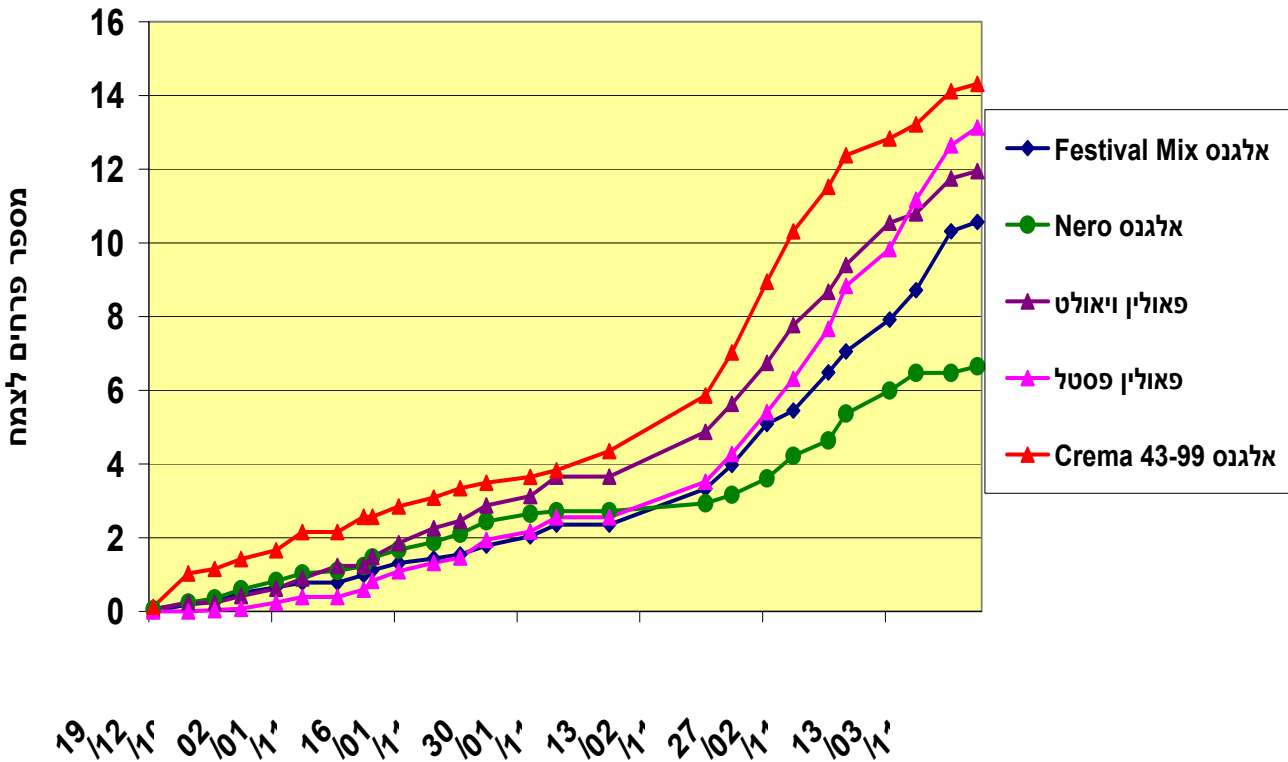
■ הזנים ממקור צרפתי (פריאנדין, פאולין, אמנדין) היו ברוב קבוצות הצבעים בכירים יותר (תרשימים 1,2,3,4,5), חוץ מהזנים הלבנים (תרשים 1) בהם הזנים הצרפתיים אחרו לפרוח בהשוואה לזני האלגנס.



### תרשים 6: היבול המצטבר בזני "לב ירוק"



### תרשים 7: היבול המצטבר "בזנים שונים"



טבלה 1: איכות הפרחים ע"פ קבוצות הצבעים

קוטר גבעול	קוטר פקע	זן	צבע
3.9	14.4	אלגנס Bianco 01-04	לבן
4.2	16.3	אלגנס Bianco 28-99	
3.8	14.7	אלגנס Bianco 59-99	
4.9	17.2	אלגנס Bianco Sfumato	
4.3	15.5	אלגנס Bianco Strie c	
4.2	19.8	אלגנס Bianco Strie New	
4.8	16.0	אמנדין לבן	
4.0	14.6	פריאנדין לבן	
2.9	11.0	אמנדין Ruby	אדום
4.7	15.5	אלגנס Rosso 197-01	
4.4	16.1	אלגנס Rosso 232-03	
4.4	16.4	אלגנס Rosso 243-03	
5.0	16.3	אלגנס Rosso 99-06	
4.4	15.3	אלגנס Rosso 99-5	
4.5	15.3	לה בל אדום	
3.8	14.7	פאולין אדום	
3.7	13.3	אמנדין Bonbon	ורוד
5.0	16.4	אלגנס Hot Pink 043	
5.2	14.5	אלגנס Hot Pink 131-01	
3.7	12.9	אלגנס Hot Pink 25-00	
4.6	14.4	אמנדין Pink (bb15)	
5.3	16.3	אלגנס Rosa 129-03	
4.4	15.0	אלגנס Rosa 81-99	
4.7	16.3	אלגנס Rosa 87	
5.1	16.9	אלגנס Rosa 89-02	
4.7	18.6	אלגנס Rosa Scuro 39-98	
4.3	14.4	אלגנס Rosa Scuro 83	
4.7	16.7	אמנדין Rosa	
4.1	13.8	אלגנס Clementine 03-8	כתום
4.4	14.7	אלגנס Clementine 04-M	
4.6	16.4	אלגנס Clementine 115-A	
5.0	15.5	אלגנס Clementine 131-08	
4.7	16.0	אלגנס Clementine 72-02	
3.5	13.0	אמנדין Mandarin	
4.5	13.8	פאולין כתום כהה	
4.7	15.8	אלגנס Giallo 01/08	צהוב
5.0	16.3	אלגנס Giallo 178-01	
3.6	14.5	אלגנס Giallo 67-G	
4.4	16.0	אלגנס Giallo 91-02	
5.7	16.3	אלגנס Giallo 99/1B	
4.1	14.5	אלגנס Giallo 99-01	
4.4	14.2	אלגנס Giallo Strie	
3.7	13.6	פאולין גולד	

קוטר גבעול	קוטר פקע	זן	צבע
5.2	13.7	רינטה אוח לב ירוק	לב ירוק
4.8	15.4	רינטה רוז	
4.1	14.0	רינטה רוסו	
4.0	13.4	רינטה גולד	
4.6	14.9	רינטה סלמון	
4.3	15.0	אלגנס Festival Mix	צבעים שונים
5.1	16.1	אלגנס Nero	
4.3	14.7	פאולין ויאולט	
6.1	15.0	פאולין פסטל	
4.1	15.8	אלגנס Crema 43-99	

הערה: זנים צרפתיים מסומנים בצבע כחול

תמונה 1: תצפית זני נוריות במו"פ דרום 17/2/11



### סיכום:

ברב קבוצות הצבעים הזנים הצרפתיים הם בכירים יותר מהזנים האיטלקיים והזנים האיטלקיים לרב בעלי פקע גדול וגבעול עבה יותר. גם מבין זני האלגנס (איטלקיים) ניתן למצוא זנים מהירים יחסית ומבין הזנים הצרפתיים ניתן למצוא זנים בעלי פקע גדול וגבעול עבה יחסית.