

טיפול המרצה וג'יברלין בנוריות

חוקרים שותפים:

עירית דורי, ליאנה גנות – מו"פ דרום
יאיר נישרי – גדעון לוריא - שה"מ פרחים, משרד החקלאות

מבוא:

אזור הנגב הינו אחד מאזורי הגידול הגדולים של נוריות בישראל. בעונה האחרונה גידלו באזור 180 דונם המהווים כ- 40% משטחי הגידול בארץ. הבעיה העיקרית בגידול היא תקופת הקטיף הקצרה. את מועדי השתילה לא ניתן להקדים בגלל הטמפרטורות הגבוהות השוררות באזור עד אמצע אוקטובר וסיום הקטיף מוכתב בגלל ירידה באיכות הפרחים הנובעת מהטמפרטורות הגבוהות בתחילת האביב וכתוצאה מכניסת מתחרים נוספים לשווקים, אשר גורמים לירידת מחיר הפרחים בתקופה זו. לכן יש צורך בטיפולים שיגרמו להקדמת הפריחה ולקבלת יבול גבוה יותר בתקופה הקצרה של קטיף הפרחים.

מטרות התצפית:

הקדמת הפריחה (הארכת עונת הקטיף) ושיפור אורך הפרחים.
לבחון האם טיפולי הג'יברלין יכולים לקצר את משך ההמרצה.

שיטות וחומרים:

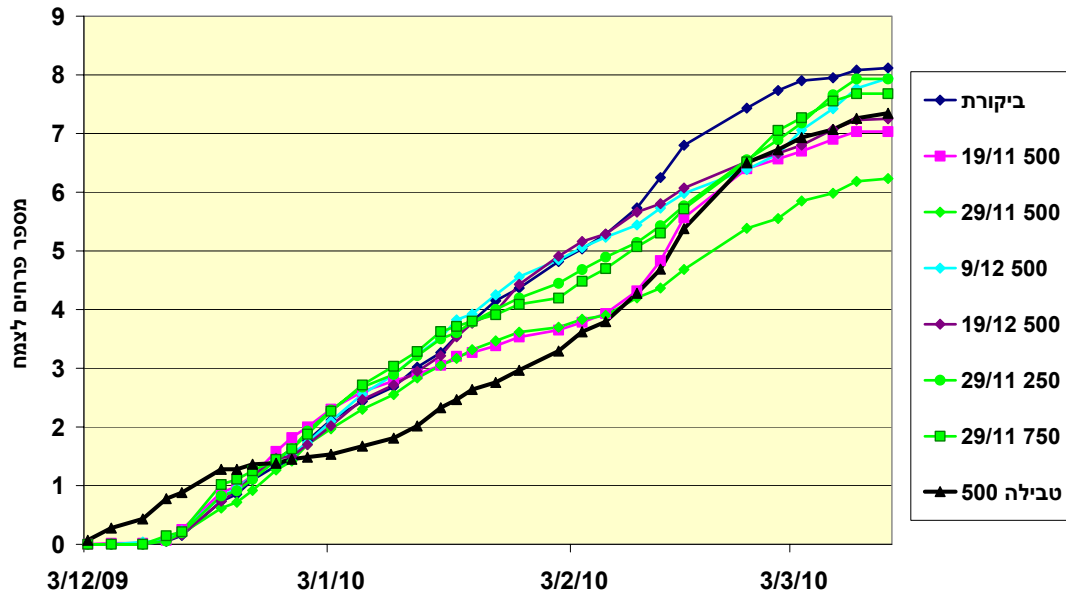
במסגרת התצפית נבחנו טיפולי המרצה המקובלים של 4 שבועות ב- 2 מ"צ בהשוואה להמרצה חלקית של שבועיים. בכל אחד ממשכי ההמרצה נבחנו ג'יברלין בטבילה (10 ד') לפני שתילה במינונים שונים בהשוואה לביקורת: 150, 300 ו- 500 ח"מ. בהמרצה של שבועיים נבחן טיפולי נוסף של טבילה בג'יברלין במינון 750 ח"מ. הטיפולים בוצעו בזנים: אלגנס כתום ופריאנדין כתום. אולם פקעות הזן פריאנדין לא נבטו. השתילה נערכה ב- 21/10/10 בחממה בתנאי יום טבעי.

תוצאות:

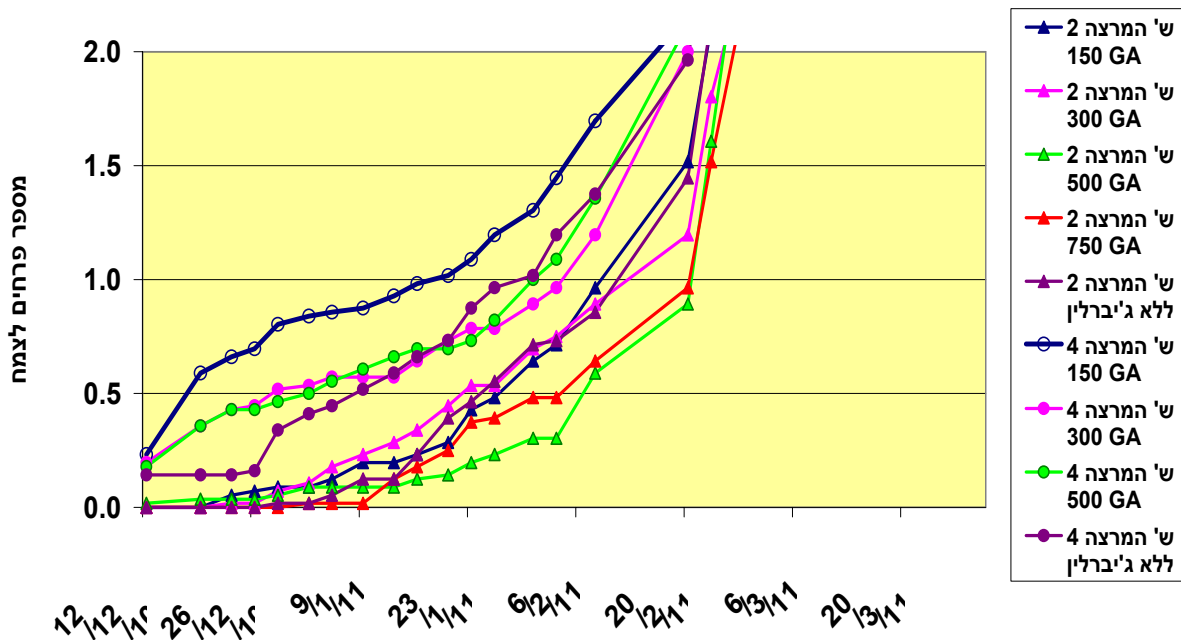
תוצאות הניסוי שנערך בעונה הקודמת הראו שרק טיפול ג'יברלין בטבילה לפני שתילה גרם להקדמה של הפריחה בהשוואה לביקורת ולטיפול הג'יברלין בריסוס (תרשים 1). טיפולי ג'יברלין בטבילה לפני השתילה גרמו להקדמה מסוימת בפריחה גם בטיפול ההמרצה המסורתי (4 שבועות) וגם בטיפול ההמרצה המקוצר (שבועיים) (תרשים 2). ג'יברלין בטבילה במינון 150 ח"מ גרם להקדמה משמעותית בפריחה בהמרצה של 4 שבועות (תרשים 2).

המרצה חלקית של שבועיים בלבד איננה מספקת ודוחה את הפריחה בהשוואה להמרצה של 4 שבועות. טיפולי הג'יברלין אינם יכולים להוות תחליף לטיפול ההמרצה.

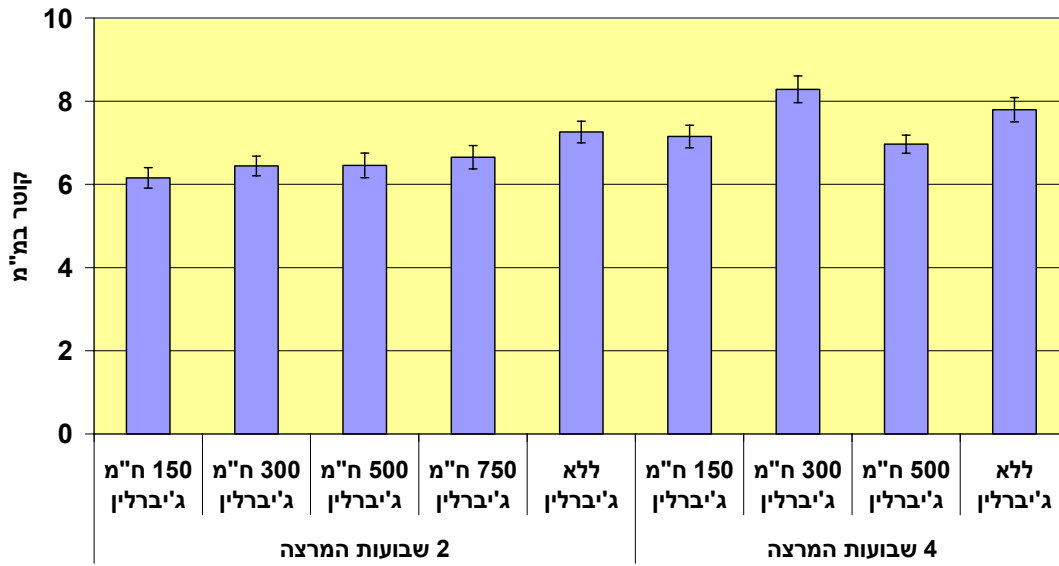
תרשים 1: השפעת טיפולי הג'יברלין על היבול המצטבר בזן אלגנס לבן (עונה קודמת)



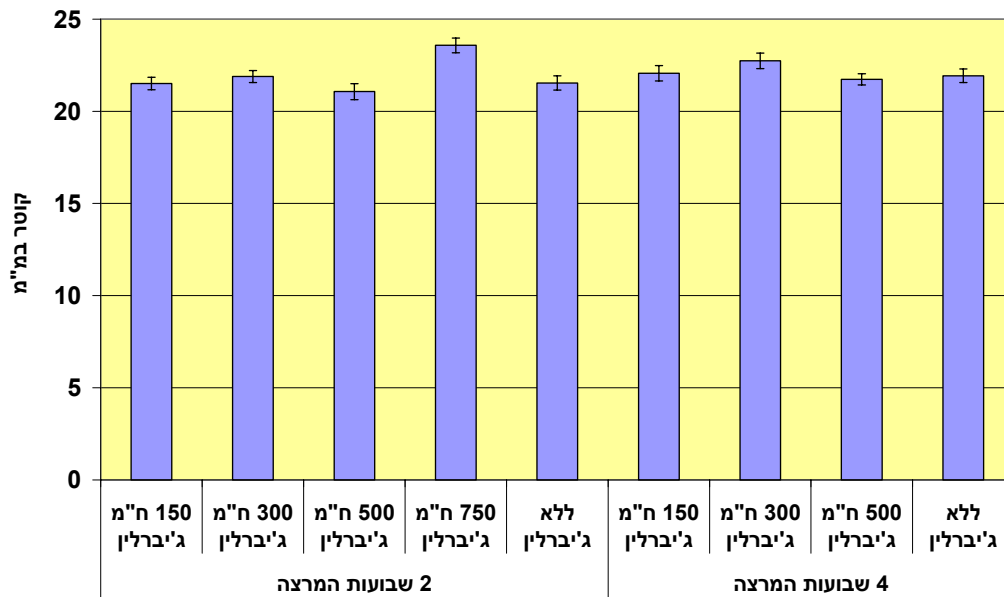
תרשים 2: השפעת טיפולי ההמרצה והג'יברלין על היבול המצטבר בזו אלגנס כתום



תרשים 3: השפעת טיפולי ההמרצה והג'יברלין על קוטר הגבעול



תרשים 4: השפעת טיפולי ההמרצה והג'יברלין על קוטר הפקע



טיפול הג'יברלין לא השפיעו באופן משמעותי על התפלגות אורך הפרחים. המרצה מקוצרת של שבועיים השפיעה לרעה על קוטר הגבעול (תרשים 3). בהמרצה של שבועיים טבילה בג'יברלין במינון 750 ח"מ שיפרה את קוטר הפקע (תרשים 4).