

גידול כלנית מונליזה מזריעים

חוקרים שותפים:

עירית דורי, ליאנה בן יונס, אלי מתן – מו"פ דרום
יעל סקוטלסקי וגדעון לוריא – משרד החקלאות, שה"מ פרחים
בועז כהן – מועצת הפרחים
חישתיל אשקלון

מבוא:

בעבר נחשב אזור הנגב כלא ראוי לגידול כלניות עקב האקלים החם השורר בו. בשנתיים האחרונות נבחן גידול הכלניות במו"פ דרום מהיבטים שונים: זנים, בתי גידול וחומר הריבוי. מהניסיון הקצר שהצטבר עד כה נראה שניתן לגדל באזור הבשור כלניות ולקבל פרחים איכותיים. בארץ מגודלים כיום בעיקר זנים מקומיים הנחשבים לפחות איכותיים לעומת זני היבוא (כדוגמא: המונליזה). זני היבוא פודים מחירים גבוהים בהשוואה לזנים המקומיים, אולם מחיר הפקעות של זנים אלו גבוה מאוד.

שיטות וחומרים:

זריעים ופקעות מהזן מונליזה נשתלו בבית רשת בתנאי יום טבעי ויום ארוך בעומד 20 למ"ר ע"פ הטבלה:

זן / צבע	מקור	זריע / פקעת	מועד שתילה	בית גידול
כחול	קומביפלייר	זריע	15/9/99	ב"ר יום טבעי
כחול	קומביפלייר	זריע	15/9/99	ב"ר יום ארוך
כחול	קומביפלייר	זריע	30/9/99	ב"ר יום טבעי
כחול	קומביפלייר	זריע	30/9/99	ב"ר יום ארוך
כחול	חישתיל	זריע	30/9/99	ב"ר יום טבעי
כחול	חישתיל	זריע	30/9/99	ב"ר יום ארוך
אדום	חישתיל	זריע	30/9/99	ב"ר יום טבעי
אדום	חישתיל	זריע	30/9/99	ב"ר יום ארוך
לבן	חישתיל	זריע	30/9/99	ב"ר יום טבעי
לבן	חישתיל	זריע	30/9/99	ב"ר יום ארוך
אדום	יבוא	פקעת (-5 4)	1/10/99	ב"ר יום טבעי
אדום	יבוא	פקעת (-3 2)	3/11/99	ב"ר יום טבעי
אדום	יבוא	פקעת (-3 2)	3/11/99	ב"ר יום ארוך

במהלך העונה נערך מעקב אחר מועד הפריחה היבול ואיכותו.

תוצאות:

מועד התחלת הפריחה

גידול זריעים ממקור חישתיל בתנאי יום ארוך, קיצר את משך הזמן משתילה לפריחה בכ- 30 יום במונליזה הלבן והכחול וב- 19 יום במונליזה האדום, לעומת גידול בתנאי יום טבעי. במונליזה ממקור קומביפלייר היום הארוך לא השפיע באופן משמעותי על מועד הפריחה (תרשים 1).

יבול

היבול המצטבר במונליזה מזריעים (חישתיל) בתנאי יום ארוך, היה גבוה לאורך כל העונה, מנובמבר עד סוף חודש מרץ. הארכת היום הביאה ליבול הגבוה ב- 200-50 אחוזים לעומת גידול בתנאי יום טבעי. בזן הכחול ההבדלים היו הגדולים ביותר. (תרשים 2).

אורך הפרח

גידול מונליזה מזריעים בתנאי יום ארוך גרם להתארכות הפרח ב- 3-4 ס"מ בהשוואה לגידול בתנאי יום טבעי (תרשים 3).

מקור הזריע

זריע ממקור חשתיל נתן יבול מצטבר גבוה יותר עד סוף מרץ, כ- 240 פרחים למ"ר לעומת כ- 210 פרחים למ"ר שהתקבלו מזריעים ממקור קומביפלייר (תרשים 4).

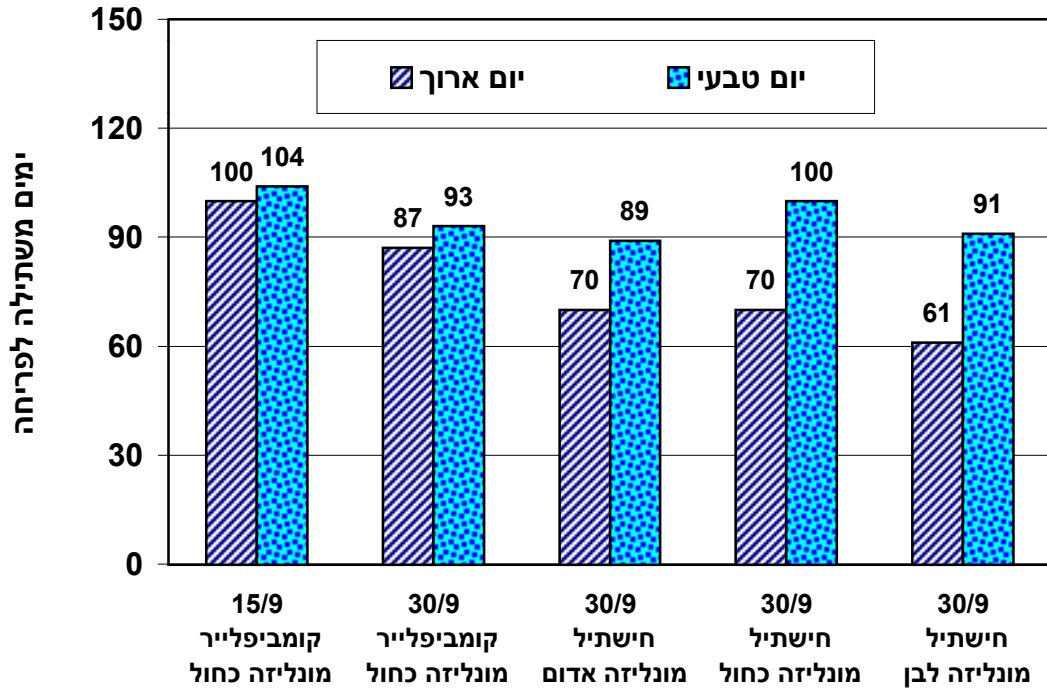
חומר הריבוי

בהשוואה בין זריעים לפקעות גודל (5-4) בזן מונליזה אדום נמצא יתרון בולט לגידול הפקעות, אשר נתנו תוספת של כ- 30 אחוז ביבול. פקעות קטנות בגודל (2-3) שנשתלו כחודש מאוחר יותר פגרו ביבול המצטבר אחרי הזריעים והפקעות הגדולות, אולם עד סוף מרץ השיגו את הפער והגיעו ליבול זהה לזה של הפקעות הגדולות (תרשים 5).

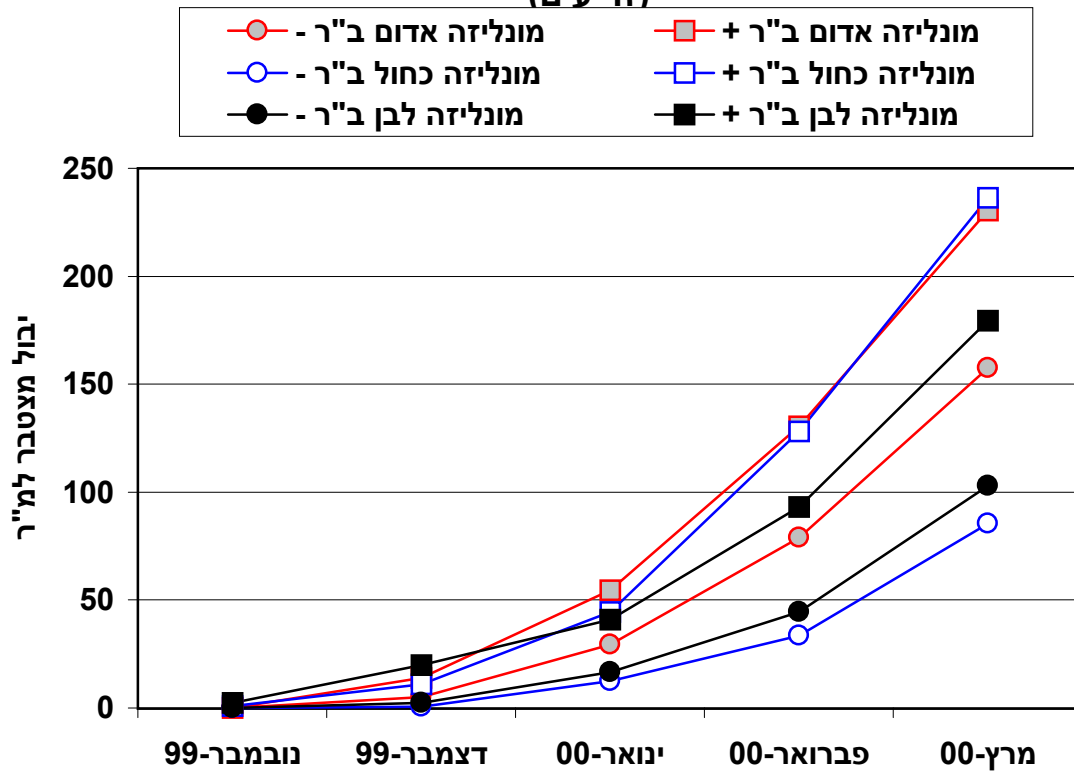
סיכום ודיון:

גידול כלנית מונליזה מזריעים ומפקעות בתנאי יום ארוך הקדים את תחילת הפריחה וכן שיפר את היבול ואיכותו. כדאי לבדוק האם יתרון זה מצדיק כלכלית תוספת תאורה. מחיריהם הגבוהים של הפקעות בגודל המקובל לשתילה (כשקל לפקעת), הביאו אותנו לבדיקת גידול הזריעים (כ- 70 אגורות לשתיל). נמצא שמבחינת איכות הפרח לא היו הבדלים בין הזריעים לפקעות, אולם יבול הפקעות היה גבוה משמעותית מיבול הזריעים. הסיבה לכך נעוצה בתקופת התבססות ארוכה יחסית של הזריעים לעומת הפקעות. חומרי התשמורת האגורים בפקעת מאפשרים לה התפתחות והתבססות מהירים בהשוואה לזריע. בשלב מאוחר יותר הועלה הרעיון של גידול פקעות קטנות בגודל (2-3) שמחירן נמוך (כ- 30 אגורות לפקעת). הבעיה שפקעות אלו נשתלו כחודש מאוחר בהשוואה לזריעים ולפקעות הגדולות. על פי עקומת היבול (תרשים 5) נראה, שהתבססות הפקעות הקטנות מהירה למדי ועשויה להוות פתרון למחירו הגבוה של חומר הריבוי. בעונה הבאה בכוונתנו לחזור על הבדיקה במועדי שתילה זהים.

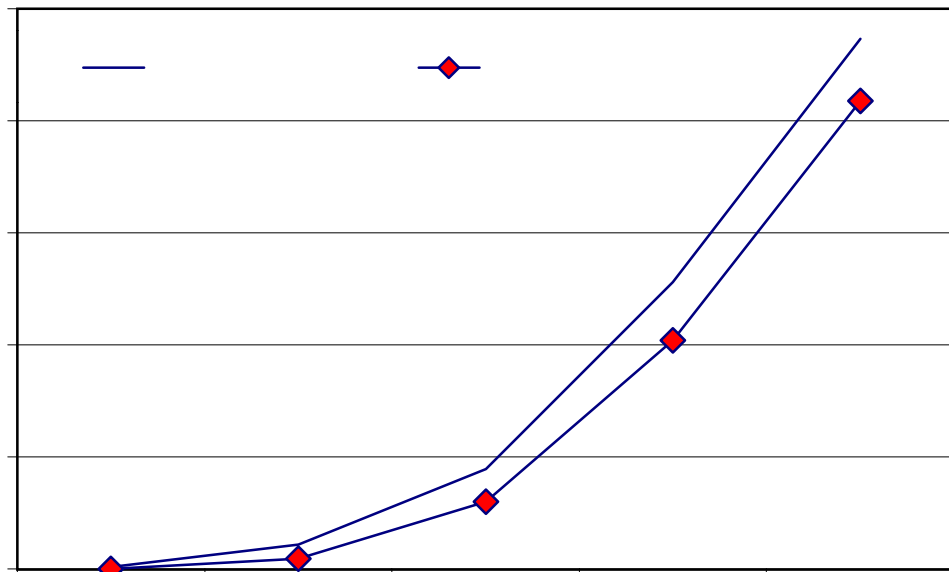
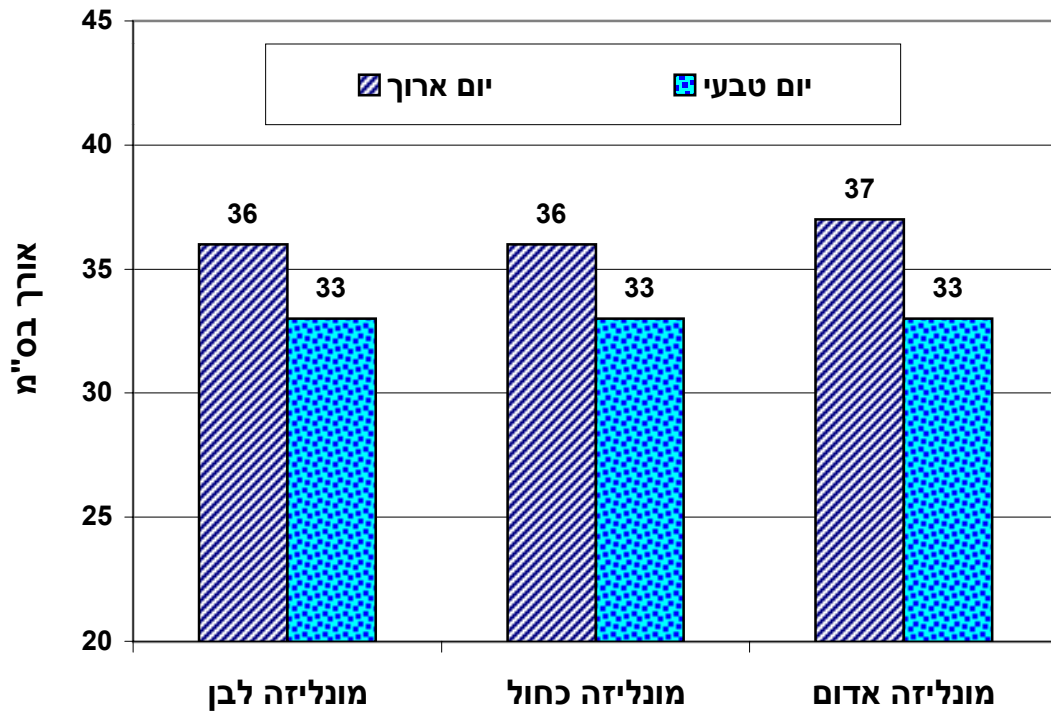
תרשים 1: השפעת מקור השתיל ואורך היום על הזמן משתילה לפריחה



תרשים 2: השפעת אורך היום על היבול בכלנית מונליזה (זרעים)



תרשים 3: השפעת אורך הים על אורך הפרח (זריע)



תרשים 5: השפעת חומר הריבוי על יבול הפרחים בזן מונליזה
 אדום ביום טבעי

