

תצפית זני מכלוא של צפורן ברבטוס.

חוקרים שותפים:

עירית דורי, ליאנה בן יונס – מו"פ דרום.
איתן שלמה, יעל סקוטלסקי – שה"מ, משרד החקלאות.

מבוא:

ציפורן ברבטוס משתייך למשפחת הציפורניים אשר מוצאה מאסיה ואירופה ומוכר כפרח גינה וקטיף שנים רבות. התפרחות ערוכות כקרקפות המלוות בחפים המהויים מעטפת לתפרחת הגבעול מרובע בלתי מסועף או מסועף בחלקו העליון. הצמח מפתח גבעול מרכזי עבה ובעל קרקפת גדולה ובבסיסו מתפתחות פריצות נוספות הגדלות גם הם לענפי קטיף אך גבעולם דק ותפרחתם קטנה יותר.

בישראל גידלו פרח זה ליצוא משתילים שמקורם מזרעי מכלוא או מיחורים של סלקציות נבחרות. גידול זה ירד בהיקפיו כמו הציפורן כי מחיר הפרחים היה נמוך ולא השאיר רווח כספי למגדל. כיום מגדלים פרח זה בקנה מידה קטן ליצוא ושוק מקומי. בשנים האחרונות פותחו זנים שהם תוצאה של הכלאה בין מיני הציפורן השונים כך נוצרו פרחים בצבעים שלא הכרנו בעבר כמו פרחים בצבע כתום.

בגידולים ותיקים חשוב לבדוק זנים חדשים ע"מ לאתר את הזן או הזנים אשר יאפשרו החזרת הגידול ליצור מסחרי בישראל כפי שנעשה בסולידגו, אסתר ואחרים.

במסגרת של אקלום פרחי קטיף חדשים, נבחנו ארבע קבוצות חדשות של זני צפורן ברבטוס, בשתיים מהן הפרח היה בעל מבנה שאינו ראוי לשיווק, אולם הקבוצות השלישית והרביעית הנקראות: סוויט ואמזון בעלות תפרחת מקובצת ויפה וגבעול ארוך ויציב. בדיווח זה נתמקד בקבוצות הסוויט והאמזון, שהן הקבוצות המעניינות מבחינת איכות המוצר.

מטרת הנסוי:

בחינת זנים חדשים של צפורן ברבטוס.

שיטות וחומרים:

שתילים של זני מכלוא חדשים מקבוצת המלודי, קאורה וסוויט שמקורם מזרעים, הונבטו במשתלת חישתיל. הצמחים נשתלו ב - 05/10/04 בקרקע מקומית בחות הבשור בעומד של 30 למ"ר. במסגרת התצפית נבחנו 11 זנים חדשים: מלודי רוז, מלודי לבן, מלודי בלאש פינק, קאורה רוז פינק, סוויט בייט אדום, סוויט פרפל, סוויט בייט קורל, סוויט לבן, אמזון דובדבן, אמזון רוז ואמזון סגול. הזנים נבחנו בתנאי יום טבעי, בבית צמיחה מכוסה בפוליאאתילן ובית רשת ברד. הנתונים שנאספו התייחסו למועד הפריחה, לכמות ואיכות הפרחים של הזנים שנבדקו.

תוצאות:

טבלה 1: השפעת הזן ובית הגידול על מועד הפריחה, יבול ואיכות הפרחים בזני המלודי והקאורה.

זן	בית גידול	התחלת פריחה	ימים משתילה לפריחה	אורך בס"מ	משקל בגרם	פרחים למ"ר	פרחים לצמח
מלודי רוז	בית רשת	10/1/05	97	65.2	24.6	167	5.6
מלודי בלאש פינק	בית רשת	10/1/05	97	69.9	22.9	222	7.4
קאורה רוז פינק	בית רשת	3/3/05	149			290	9.7
מלודי לבן	בית רשת	10/1/05	97	60.4	20.5	229	7.6
מלודי רוז	חממה	19/12/05	86	78.2	26.8	276	9.2
מלודי בלאש פינק	חממה	19/12/05	65	61.3	14.8	255	8.5
קאורה רוז פינק	חממה	19/12/05	128			223	7.4
מלודי לבן	חממה	19/12/05	85	52.1	12.9	144	4.8

הערה: התוצאות המוצגות בטבלה מתייחסות לגל הפריחה הראשון.

מועד התחלת פריחה

זנים מקבוצת הסוויט החלו לפרוח בחממה, בשבוע הראשון של דצמבר, כחודשיים לאחר השתילה ובבית הרשת החלו לפרוח שבועיים מאוחר יותר, 75 ימים לאחר השתילה (תרשים 1). זנים מקבוצת האמזון החלו לפרוח בחממה, בסוף דצמבר-אמצע ינואר, 81-97 ימים לאחר השתילה ובבית הרשת החלו לפרוח כשבועיים עד חודש מאוחר יותר, 97-121 ימים לאחר השתילה (תרשים 1).

יבול

זנים מקבוצת הסוויט הניבו בגל הראשון יבול של 130-170 פרחים למ"ר בחממה (כלומר 4.4-5.7 פרחים לצמח) ובגל השני 100-158 פרחים למ"ר (כלומר 3-5 פרחים לצמח) כך שסה"כ יבול הפרחים נע בין 9-10.5 פרחים לצמח. בבית הרשת התקבל רק גל פריחה אחד. הגל השני עלה מאוחר (בטמפ' גבוהות יחסית) והיה לא איכותי. היבול בגל הראשון היה 137-237 פרחים למ"ר (7.9-4.6 פרחים לצמח) (תרשים 2).

זנים מקבוצת האמזון הניבו רק גל פריחה אחד ביבול של 162 – 312 פרחים למ"ר בחממה (כלומר 5.4-7.1 פרחים לצמח) ובבית הרשת היה היבול 150 – 204 פרחים למ"ר 5-6.8 פרחים לצמח) (תרשים 3).

אורך פרח

אורך הפרחים בזנים מקבוצת הסוויט שגדלו בחממה היה באמצע דצמבר 61-69 ס"מ, בסוף דצמבר אורכם של הפרחים היה 71-79 ס"מ ובסוף ינואר הם הגיעו לאורך 80-89 ס"מ (תרשים 4). בבית הרשת אורכם של הפרחים באמצע דצמבר היה קצר בהשוואה לאורכם בחממה והגיע רק ל-54-61 ס"מ. בגל השני זני הסוויט שגדלו בחממה הגיעו לאורך 65-83 ס"מ באמצע אפריל ובתחילת מאי אורך הפרחים היה 76-92 ס"מ. זני האמזון הגיעו בחממה בחודש ינואר לאורך 81-91 ס"מ ואילו בבית הרשת אורכם של הפרחים הגיע רק ל-68-78 ס"מ (תרשים 5).

משקל פרח

משקל הפרחים בזנים מקבוצת הסוויט שגדלו בחממה היה באמצע דצמבר 24-30 גרם, בסוף דצמבר משקלם של הפרחים היה 32-39 גרם ובסוף ינואר הם הגיעו למשקל 27-36 גרם (תרשים 6). בבית הרשת משקלם של הפרחים באמצע דצמבר היה גבוה בהשוואה לאורכם בחממה והגיע ל- 28-41 גרם. בגלל השני זני הסוויט שגדלו בחממה הגיעו למשקל 28-45 גרם באמצע אפריל ובתחילת מאי ירד משקלם של הפרחים ל- 19-32 גרם. זני האמזון הגיעו בחממה בחודש ינואר למשקל 56-81 גרם ואילו בבית הרשת משקלם של הפרחים הגיע רק ל- 48-63 גרם (תרשים 7).

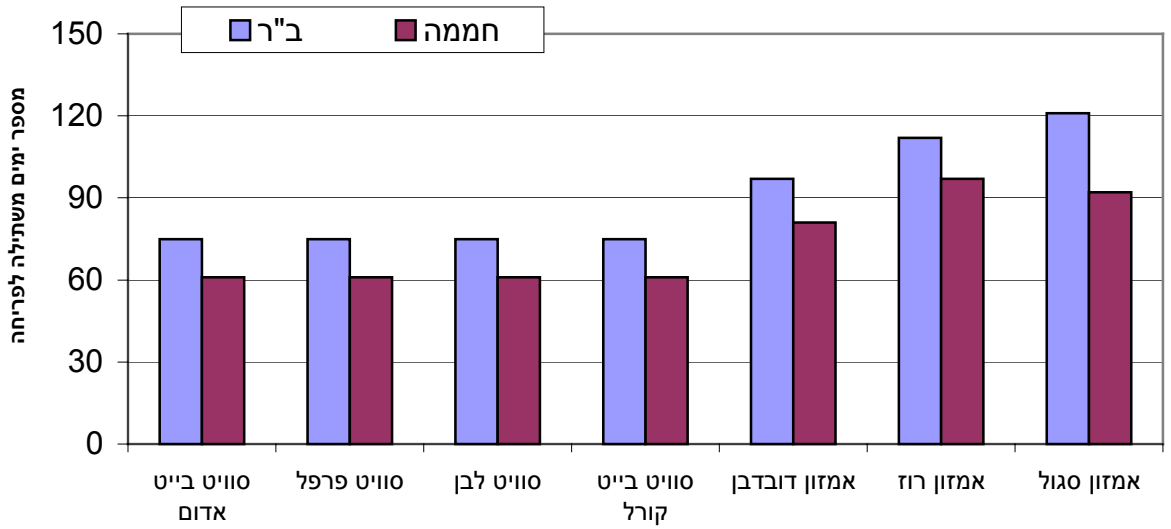
סיכום ומסקנות:

- זני המלודי והקאורה היו בעלי פרח נאה וצבעים יפים אולם מבנה התפרחת היה מפוזר וגבעולי הפריחה היו דקים ולא ראויים לשיווק (בשני גלי הפריחה).
- זנים מקבוצת האמזון והסוויט היו בעלי תוצאות מרשימות מבחינת איכות הפרח, מבנה התפרחת אורך הפרח ויציבות הגבעול (תמונה 1)
- זנים מקבוצת הסוויט בכירים בהשוואה לזני האמזון. הם פרחו כשלושה שבועות מוקדם יותר הן בבית הרשת והן בחממה.
- הפריחה בחממה בזני הסוויט והאמזון הקדימה בשבועיים בהשוואה לבית הרשת.
- זני הסוויט בזכות היתם בכירים יותר הניבו בחממה שני גלי פריחה איכותיים. בשני גלי הפריחה יחד נקטפו 9-11 פרחים לצמח. כלומר ניתן לקטוף בעונה כ- 190 אלף פרחים לדונם.
- זני האמזון הניבו בגלל פריחה אחד 5-7 פרחים לצמח, כלומר כ- 115 אלף פרחים לדונם. אך גל הפריחה השני לא היה איכותי.
- בהמשך כדאי לבחון :
 1. מועדי שתילה מוקדמים יותר בשני הזנים.
 2. כיצד והאם ניתן לקבל גל פריחה שני איכותי בעונות השונות.
 3. האם יש יתרון לקיטום.
 4. שיפור האיכות בעונות החמות ע"י הצללה כבדה יותר.

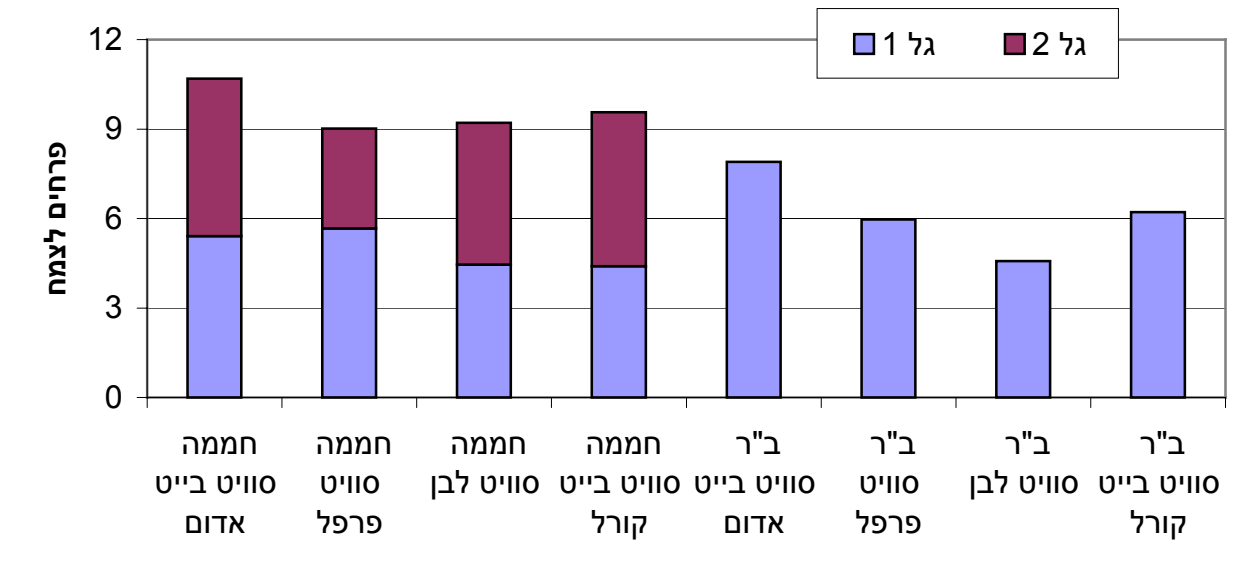
תמונה 1 : קבוצות הזנים סוויט ואמזון.



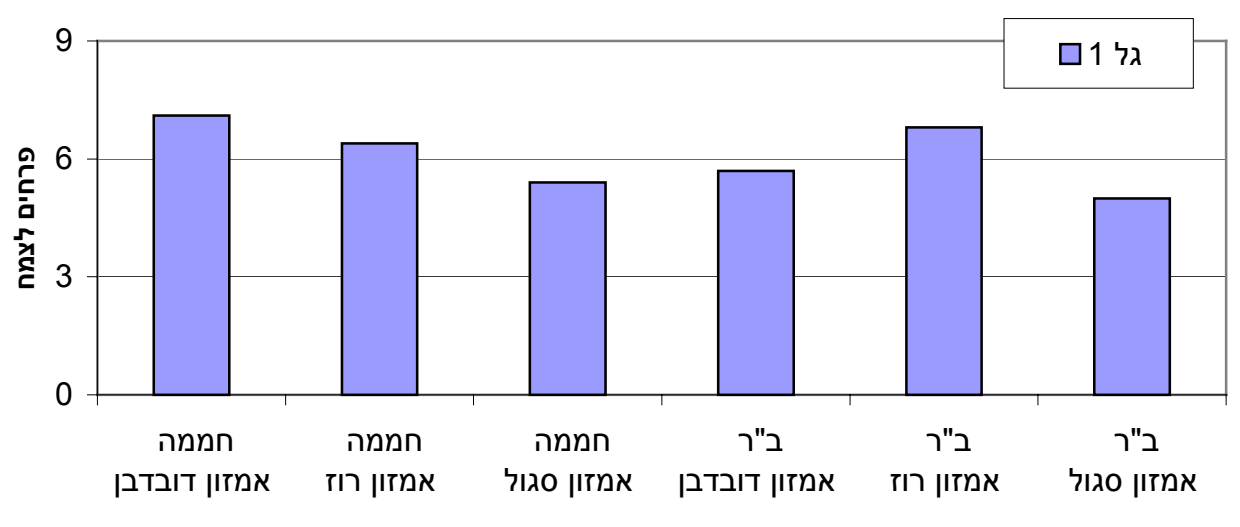
תרשים 1: השפעת בית הגידול על מספר הימים משתילה לפריחה



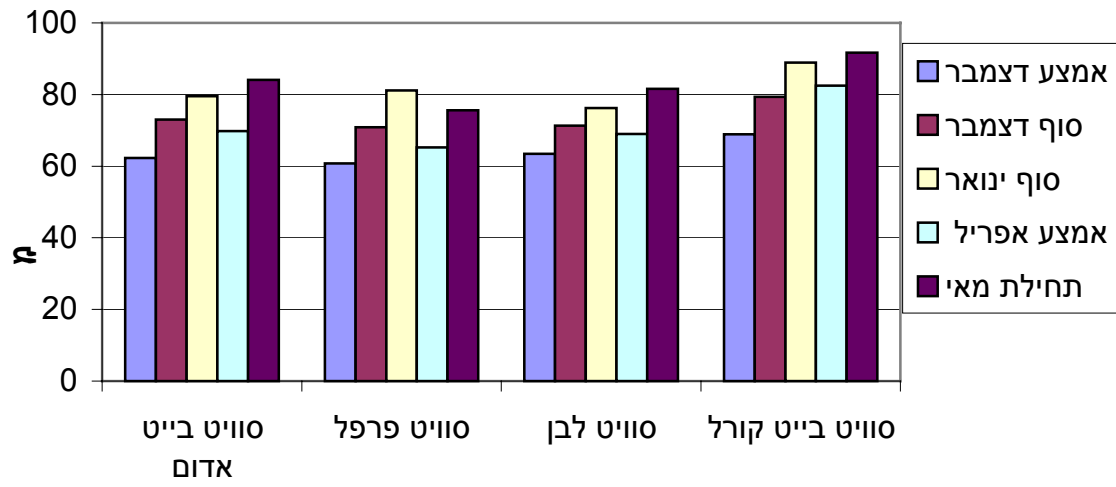
תרשים 2: השפעת הזן ובית הגידול על יבול הפרחים לצמח בזני הסוויט



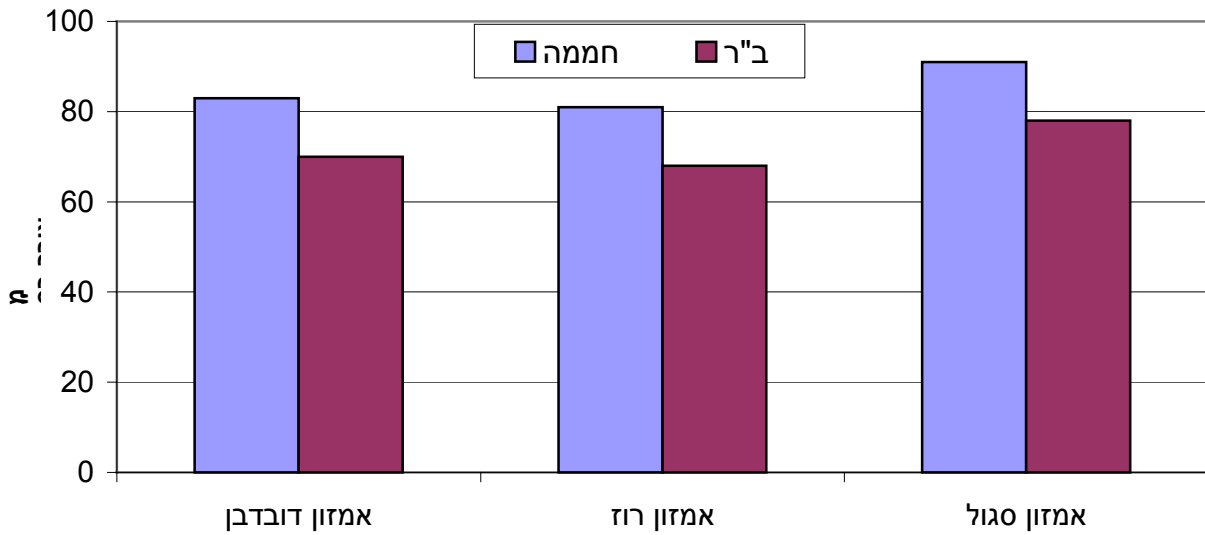
תרשים 3: השפעת הזן ובית הגידול על יבול הפרחים לצמח בזני האמזון



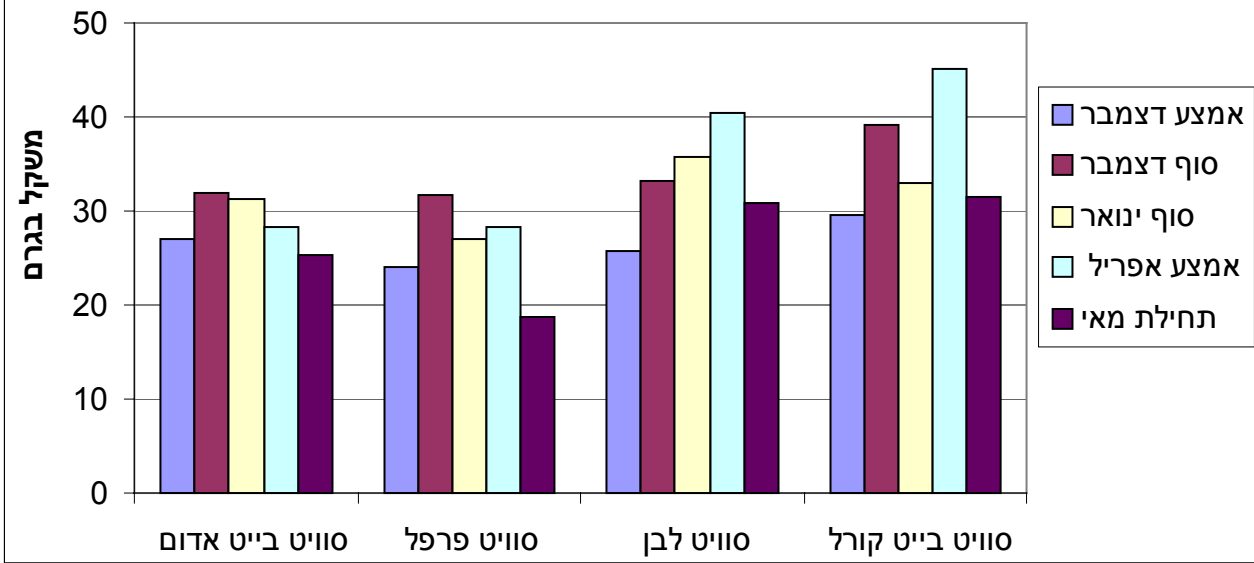
תרשים 4: שפעת מועד הקטיף על אורך הפרח בחממה בזני הסוויט



תרשים 5: השפעת הזן ובית הגידול על אורך הפרח בזני האמזון



תרשים 6: השפעת מועד הקטיף על משקל הפרח בחממה



תרשים 7: השפעת הזן ובית הגידול על משקל הפרח בזני האמזון

