

בחינת השפעת גידול ג. מיסטי רד בבית צמיחה לעומת גידול בשטח פתוח

שותפים: יאיר נשרי, עירית דורי, איתן שלמה.

תקציר

דו"ח זה מציג את תוצאות שנה ראשונה של ניסוי המתוכנן ל-3 שנים במו"פ דרום. בניסוי זה נבחנו האפשרות של גידול גרוילאה מיסטי רד בבית צמיחה לצורך העלאת הפריחה החורפית לעומת גידול בשטח פתוח. בניסוי הושו 3 עומדי שתילה שונים בבית צמיחה (400, 600, 800 צמחים לדונם) לעומת עומד של 600 צמחים לדונם בשטח פתוח (ביקורת). במקביל נבדק בעומד הביקורת בגידול בבית צמיחה גם גידול תחת רשת צל 30% בחודשי הקיץ. תוצאות שנה א' מלמדות על כך שהגידול בבית צמיחה אכן הגדיל את יבול הפרחים בחורף וגם את סה"כ יבול הפרחים השנתי. בנוסף, נראה שהגידול תחת רשת צל בקיץ הביא ליבול הגבוה ביותר ושיפר את אורך הפרחים הממוצע לענף.

מבוא

הזן מיסטי רד בעל פרח אדום וחיי מדף טובים מהווה את אחד הזנים החשובים מבין זני הגרביליאה הגדלים בישראל בקנה מידה מסחרי, בנוסף קיים ביקוש רב הן בשוק המקומי והן ביצוא. בתקופת הסתיו והחורף פרחיו של הזן מיסטי רד פודים מחירים גבוהים אפילו לפרחים הקצרים (מעל 20 סנט יורו לענף). מנגד, היבול הממוצע לעונה הוא יחסית נמוך כ-15000 פרח לדונם לשיווק בחודשים ספטמבר – אפריל.

למרות הפוטנציאל והביקוש הרב הקיים למוצר זה, בפועל היקף הגידול שלו מצומצם למדי. התקופה בה הגידול נמצא בשיא דרישתו היא תקופת מרכז החורף אך היבול בתקופה זו נמוך מאוד כ-1200 פרח לדונם בחודשים אמצע דצמבר- אמצע מרס. נתונים אלה מראים שהגידול לא מספיק כלכלי למרות הביקוש הרב למוצר. במידה ונגדיל את היבול השנתי ובמיוחד במרכז החורף הרי שניתן להגדיל את שטחי הגידול בארץ וכך לתרום להגדלת פרנסתם של מגדלי הפרחים. אחת הדרכים האפשריות להעלאת יבול הפרחים במרכז החורף היא גידול תחת פוליאיתילן. גידול בדרך זו עשוי לצמצם מאוד את ניזקי הקרה המתרחשים בחורף וגורמים לפגיעה בגידול זה. בנוסף, תשתית מבנה קיימת תאפשר פריסת רשת צל במשך הקיץ באופן שיאפשר חיסכון במים וישפיע במידה מסוימת על איכות הענף ואורך התפרחת.

מטרת העבודה

1. הגדלת יבול הפרחים בתקופת החורף.
2. חיסכון במים בתקופת הקיץ ע"י פריסת רשת צל

שיטות וחומרים

שתילי גרוילאה מיסטי רד מורכבים על כנת קל ג'ם נשתלו בתחנת הנסיונות במו"פ דרום במנהרה עבירה גבוהה (25 מטר אורך * 10 מטר רוחב * 2.5 מטר גובה).
להלן הטיפולים שנבחנו:

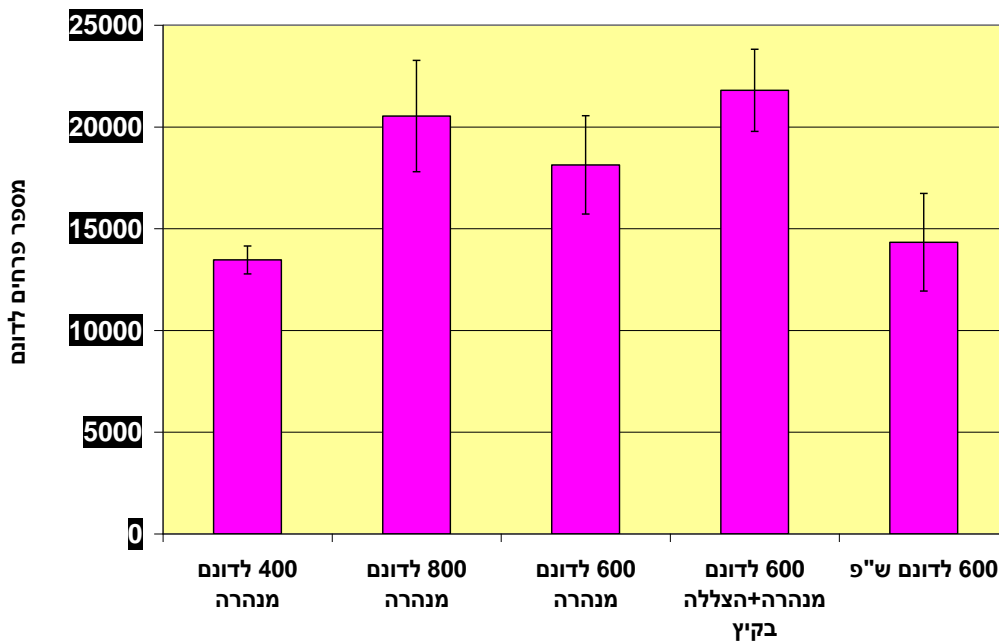
1. עומד 400 צמחים לדונם בבית צמיחה
2. עומד 600 צמחים לדונם בבית צמיחה
3. עומד 800 צמחים לדונם בבית צמיחה
4. עומד 600 צמחים לדונם בבית צמיחה עם רשת צל 30% בקיץ
5. עומד 600 צמחים לדונם בשטח פתוח

כל הטיפולים גודלו במשך הקיץ בשטח פתוח מלבד טיפול מס' 4.
 כל טיפול כלל 25 צמחים, מתוכם נלקחו 9 צמחים במרכז החלקה כחזרות בכל טיפול.
 להלן פירוט תהליך הגידול:

10/10/10	שתילה
2/12/10	חיפוי מנהרה בפוליאטילן
22/3/11	גיזום מנהרת גרבילאה
3/5/11	הורדת פלסטיק מנהרת גרבילאה ופריסת רשת צל בחצי חלקה עומד 600 צמחים לדונם
16/6/11	גיזום גרבילאה באורך של כ- 15 ס"מ או לחילופין כ- 4 עיניים. רק בענפים עבים מעל 0.5 ס"מ.
20/7/11	גיזום גרבילאה באורך של כ- 15 ס"מ או לחילופין כ- 4 עיניים. רק בענפים עבים מעל 0.5 ס"מ.
17/8/11	גימומים - גיזום של כ- 40 ס"מ מקצה הענף בענפים עבים
29/8/11	גימומים - גיזום של כ- 40 ס"מ מקצה הענף בענפים עבים
7/9/11	גימומים - גיזום של כ- 40 ס"מ מקצה הענף בענפים עבים
15/10/11	הורדת רשת צל.
30/11/11	חיפוי מנהרה בפוליאטילן

תוצאות ודין

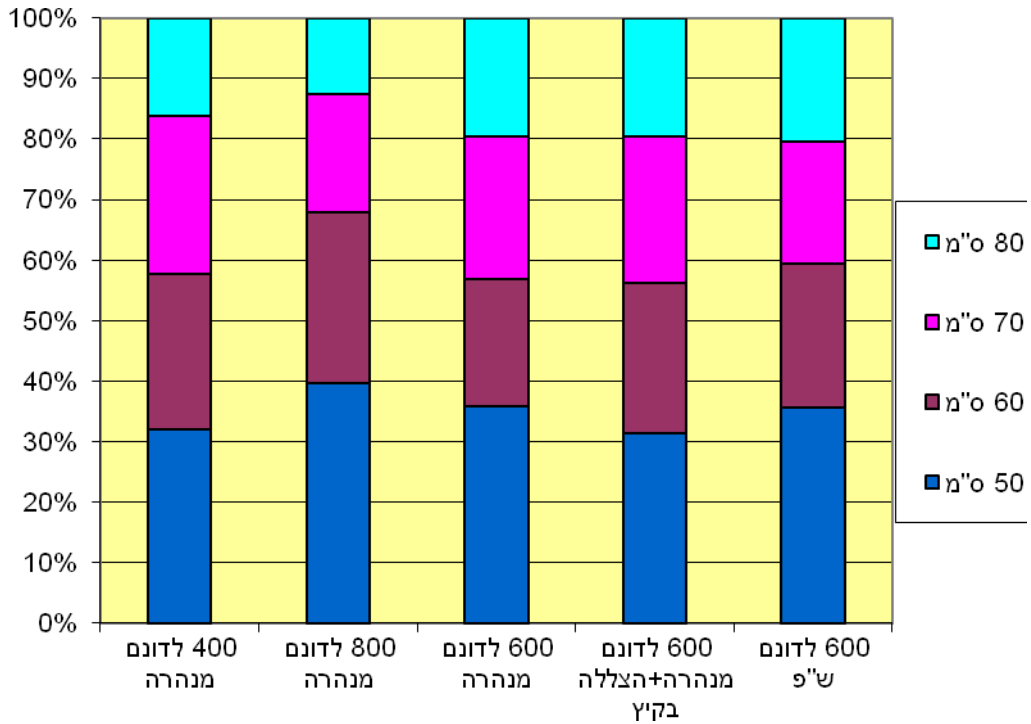
מגרף מס. 1 עולה שיבול הפרחים הגבוה ביותר לדונם התקבל מטיפולים 3 ו- 4. עוד עולה ששני טיפולים אלו הקדימו לפרוח לפני יתר הטיפולים.



תרשים 1: השפעת הטיפולים על יבול הפרחים לדונם (אורך 50-90 ס"מ)

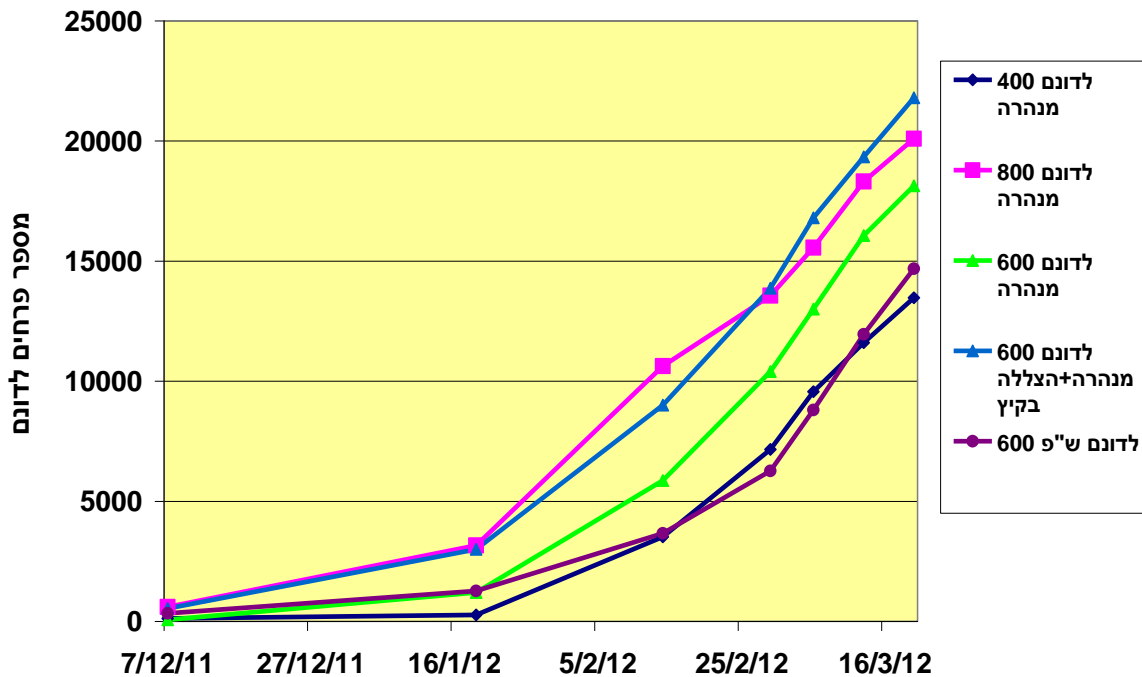
יבול הפרחים לדונם בשלושת חודשי הקטיף הראשונים (עד 20/3) היה הגבוה ביותר בגידול במנהרה בעומד 600 צמחים לדונם עם הצללה בקיץ. יבול הפרחים בטיפול זה היה 21800 פרחים לדונם בהשוואה ל- 14300 פרחים לדונם בגידול בשטח פתוח, כלומר תוספת יבול של 50% (תרשים 1).

למרות ההבדל הניכר ביבול אין הבדל סטטיסטי בין טיפולים 2, 3, 4. טיפול מס. 5 (600 ש"פ) אמנם אינו נבדל מטיפול 3 אך נחות לעומת טיפולים 2, 4.



תרשים 2 : השפעת הטיפולים עלתפלות אורך הפרחים באחוזים

התפלות אורך הפרחים בטיפול 600 צמחים לדונם במנהרה עם הצללה בקיץ היה הטוב ביותר , כ- 70% מהפרחים בטיפול זה היו מעל אורך 60 ס"מ (תרשים 2).



תרשים 3: השפעת הטיפולים על היבול המצטבר (אורך 50-80 ס"מ)

גידול במנהרה בעומד 800 צמחים לדונם ובעומד 600 בתוספת הצללה בקיץ הקדימו לפרוח בהשוואה לטיפולים האחרים והניבו במרכז החורף בחודשים דצמבר עד תחילת מרץ יבול כפול מהגידול בשטח הפתוח (תרשים 3).

סיכום

1. יבול הפרחים הגבוה ביותר לדונם התקבל בגידול במנהרה בעומד שתילה של 600 צמחים לדונם עם כיסוי של רשת צל במשך הקיץ. יבול הפרחים בטיפול זה היה גבוה ב- 50% ונבדל סטטיסטית מיבול הפרחים בגידול בשטח פתוח בצפיפות שתילה זהה.
2. התפלגות אורך הפרחים בטיפול זה הייתה טובה יותר מיתר הטיפולים.
3. גידול במנהרה בעומד 800 צמחים לדונם ובעומד 600 בתוספת הצללה בקיץ הקדימו לפרוח בהשוואה לטיפולים האחרים והניבו במרכז החורף בחודשים דצמבר עד תחילת מרץ יבול כפול מהגידול בשטח הפתוח, בתקופה זו פודים בדרך כלל את המחירים הגבוהים ביותר.

מסקנות

מתוצאות עונת הגידול הנוכחית של הניסוי עולה שהגידול בבית צמיחה אכן תרם משמעותית לקבלת יבול פרחים גבוה יותר מאשר הגידול בשטח פתוח וכל זאת ללא פגיעה באיכות הפרחים. בנוסף, מהשוואת הטיפולים השונים בבית צמיחה ניתן ללמוד שצפיפות השתילה של 600 שתילים לדונם הייתה מספקת ותוספת של רשת צל בקיץ תרמה גם לאיכות פרחים טובה יותר בחורף. יש לציין שהתנהגות הגידול בבית הצמיחה נראתה טבעית ביותר ולא היה צורך בריסוסים מיוחדים נגד מחלות או בהתיחסות אגרוטכנית אחרת שקשורה לגידול בבית צמיחה לעומת גידול בשטח פתוח.