

בחירת משך ההמרצה בניצי חלב שונים.

חוקרים שותפים:

עירית דורי, ליאנה גנות – מו"פ דרום.
גדעון לוריא, יאיר נישרי – שה"מ, משרד החקלאות.

תקציר:

אזור הנגב הינו אחד מאזורי הגידול הגדולים של ניצי חלב בישראל. בשלוש השנים האחרונות הוכפלו שטחי הגידול באזור הנגב פי 2 והצפי לשנים הבאות מרמז על המשך במגמה זו. בעונה האחרונה גידלו באזור 130 דונם המהווים כ- 34% משטחי הגידול בארץ. בשנים האחרונות הופיעו בארץ הרבה זנים חדשים של דוביום וניצי חלב אחרים, אשר הידע הגידולי עליהם מועט. בתצפית שנערכה השנה במו"פ דרום, ניסינו להרחיב מעט את הידע הקיים על זנים אלו. משך ההמרצה המומלץ בדוביום הינו 3 שבועות. נראה שבזני דוביום אפילים ובניצי חלב טריזואידי וקוניקום דרישות ההמרצה אינן זהות לאלו של זני הדוביום המוכרים. בתצפית שנערכה בשנה שעברה נמצא שהמרצה ארוכה יותר של 4.5 ו- 6 שבועות גרמה להקדמת הפריחה בזנים אלו אולם כנראה שגרמה לפגיעה ביבול הפרחים. בעונה זו ברצוננו לבחון שוב את משך ההמרצה האופטימלי.

מטרת התצפיות:

בחירת משך ההמרצה שיאפשר קבלת יבול ואיכות מיטביים במספר ניצי חלב.

שיטות וחומרים:

במסגרת התצפית נבחנו 5 ניצי חלב: 3 טריזואידי, קוניקום ו- R.TREASURE (דוביום)(טבלה 1).

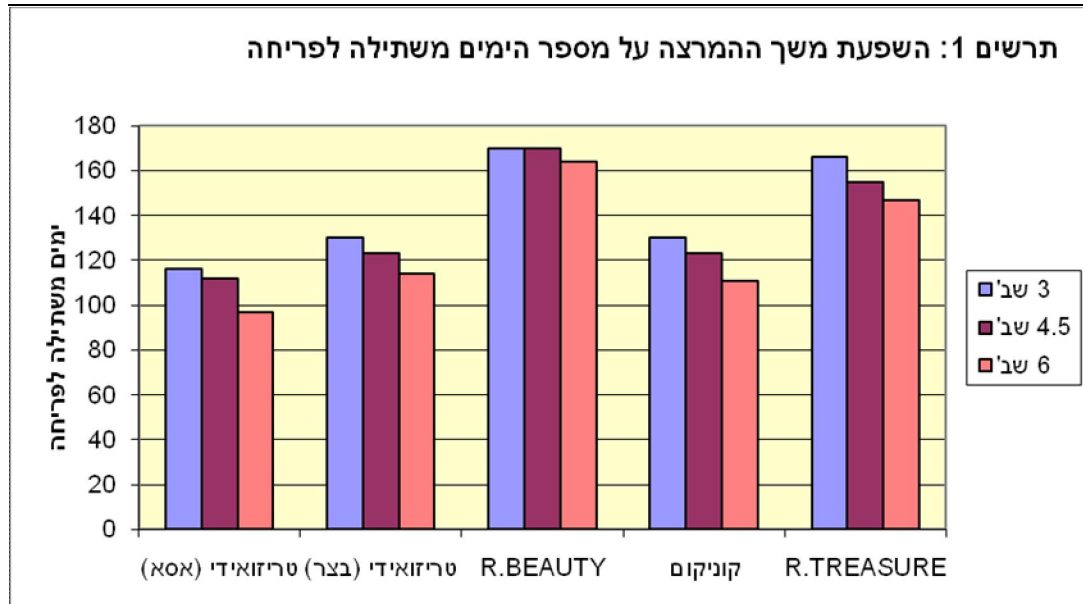
טבלה 1: פרטים על ניצי החלב שנבחנו

זן	צבע	מקור	גודל בצל
ROYAL BEAUTY (טריזואידי)	לבן קרם	בנצור	5
טריזואידי	לבן קרם	איתן בצר	3-4
טריזואידי	לבן קרם	אסא	
קוניקום	לבן צהוב	איתן בצר	3-4
ROYAL TREASURE (דוביום)	צהוב	בנצור	3-4

הבצלים קיבלו 3 משכי המרצה: 3, 4.5 ו- 6 שבועות המרצה ב- 13 מ"צ. ונשתלו בחממה בעומד 80 ל"מ"ר ב- 15/10/08 בתנאי יום טבעי. התצפית נשתלה בחממה עם רשת 50% צל וההצללה נשארה במהלך כל עונת הגידול. במהלך הגידול הזנים קיבלו 3 ריסוסי גיברלין: ריסוס ראשון

כחודש לאחר השתילה ולאחריו עוד שני ריסוסים בהפרשים של שבועיים. ניצי חלב טריזואידי וקוניקום רוססו במינון 350 ח"מ והדוביום קיבל ריסוס ראשון במינון 350 ח"מ ושניים נוספים במינון 250 ח"מ.

תוצאות:

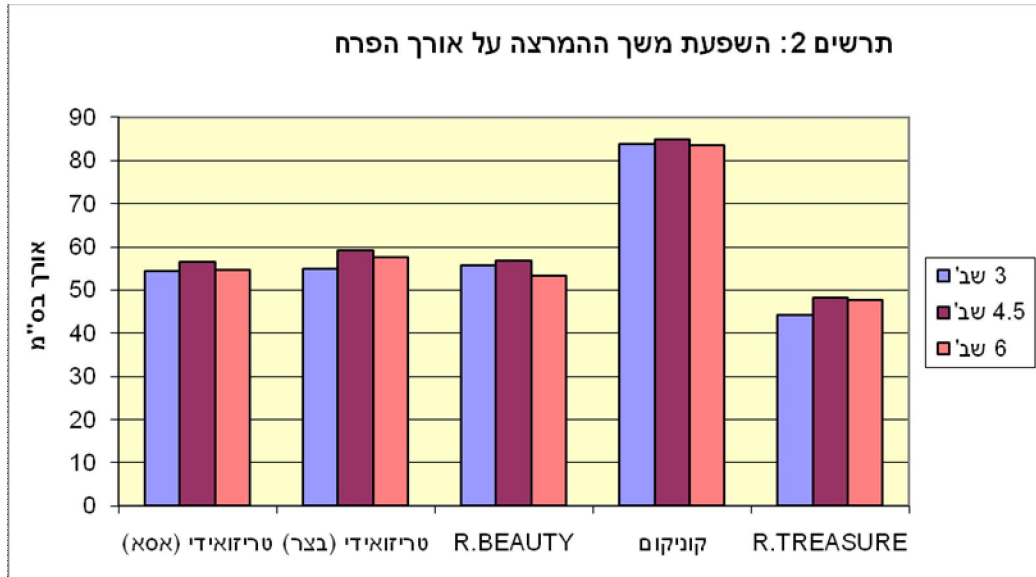


ימים משתילה לפריחה:

בכל ניצי החלב שנבחנו המרצה ארוכה של 6 שבועות או 4.5 שבועות גרמה להקדמת הפריחה בהשוואה להמרצה המקובלת של 3 שבועות (תרשים 1). בזן R.Beauty ההבדלים בין הטיפולים היו קטנים יחסית, אולם בשאר ניצי החלב המרצה ארוכה (6 שבועות) גרמה להקדמה של 2-3 שבועות בהשוואה לביקורת (3 שבועות המרצה). ניכרו הבדלים גדולים בין הזנים במועד הפריחה. טריזואידי (אסא) החל לפרוח ראשון בשבוע השלישי של ינואר, כשבועיים מאוחר יותר החלו לפרוח טריזואידי (בצר) ונץ חלב קוניקום. הזן R.TREASURE החל לפרוח בשבוע השני של מרץ והזן R.BEAUTY החל לפרוח רק בשבוע האחרון של מרץ.

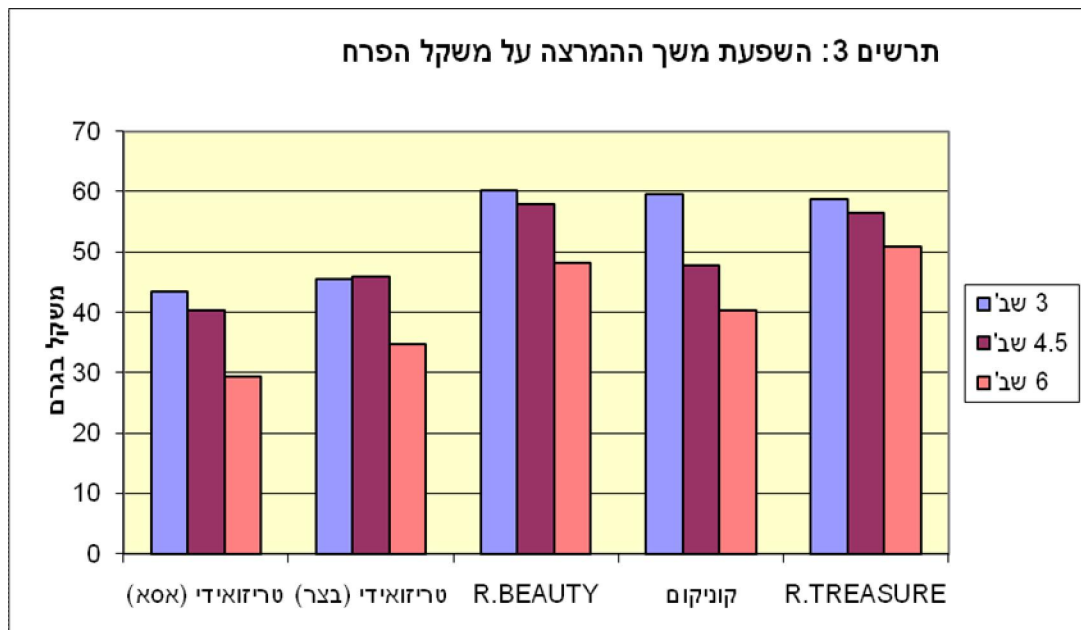
אורך פרח:

בכל ניצי החלב שנבחנו משך ההמרצה לא השפיע על אורך הפרח (תרשים 2), אך היו הבדלים בין הזנים. הזן R.TREASURE הניב את הפרחים הקצרים ביותר 44-48 ס"מ. שלושת ניצי החלב הטריזואידיים היו באורך דומה 53-59 ס"מ ונץ חלב קוניקום היה ארוך באופן משמעותי 84-85 ס"מ.



משקל פרח:

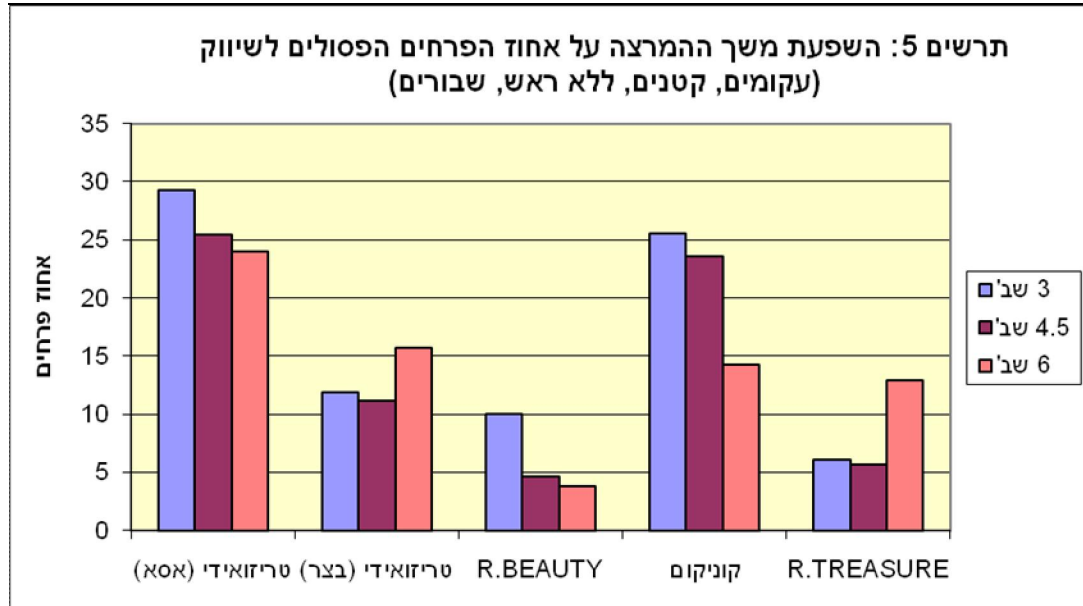
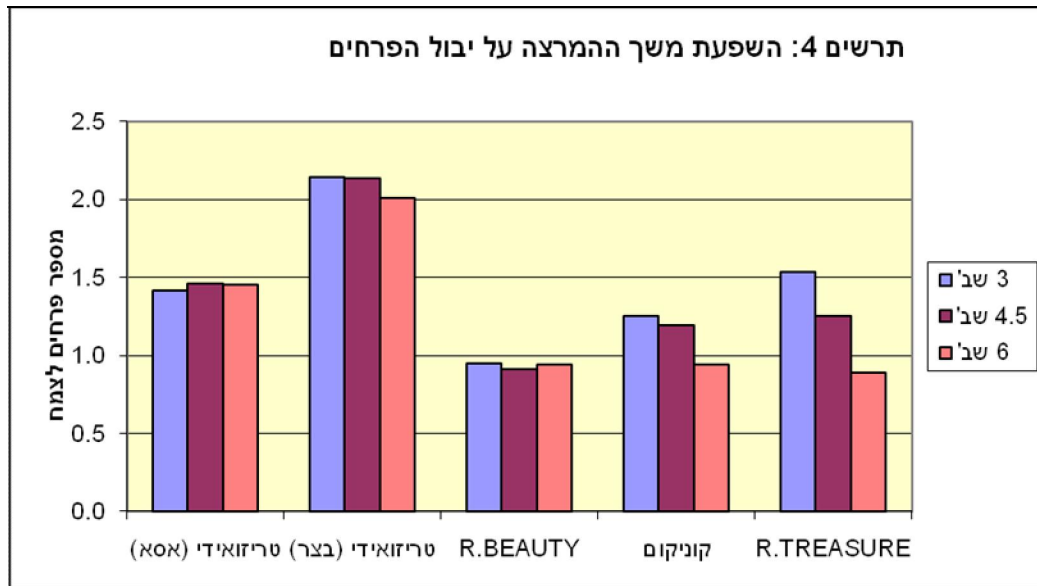
בכל ניצי החלב שנבחנו המרצה ארוכה של 6 שבועות גרמה לירידה במשקל הפרח בהשוואה להמרצה של 3 שבועות (תרשים 3). הירידה המשמעותית ביותר הייתה בנץ חלב קוניקום בו המרצה ארוכה גרמה לירידה של 33% במשקל הפרח.



יבול:

בנץ חלב קוניקום וב-R.TREASURE המרצה ארוכה של 6 שבועות גרמה לפגיעה משמעותית ביבול הפרחים בהשוואה להמרצה של 3 שבועות ואילו בשלושת ניצי החלב (26-43%)

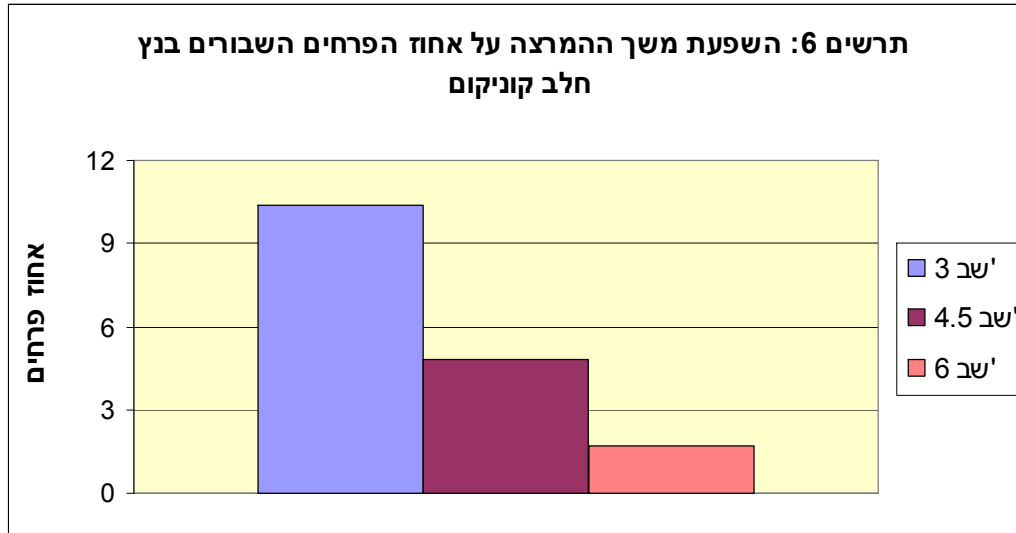
הטריזואידיים משך ההמרצה לא השפיע על יבול הפרחים (תרשים 4). ניכרו הבדלים גדולים בין ניצי החלב ביבול הפרחים. טריזואידי בצר הניב את היבול הגבוה ביותר 2-2.14 פרחים לצמח אחריו טריזואידי אסא שהניב 1.42-1.46 פרחים לצמח ו- R.BEAUTY הניב את היבול הנמוך ביותר 0.91-0.94 פרחים לצמח.



אחוז פרחים פסולים:

בנץ חלב קוניקום, טריזואידי (אסא) ו- R.BEAUTY המרצה ארוכה של 6 שבועות הפחיתה את אחוז הפרחים הפסולים לשיווק לעומת זאת ב- R.TREASURE ובטריזואידי בצר המרצה ארוכה של 6 שבועות גרמה לעלייה באחוז הפרחים הפסולים (תרשים 5).

בנץ חלב קוניקום וטריזואידי (אסא) היו אחוז גבוה של פרחים "פסולים". קוניקום - "עקומים ושבורים" טריזואידי (אסא) - בעיקר "עקומים".



בנץ חלב קוניקום המרצה ארוכה של 4.5-6 שבועות הפחיתה באופן משמעותי את אחוז הפרחים השבורים בהשוואה להמרצה המקובלת של 3 שבועות (תרשים 6).

סיכום:

בכל ניצי החלב שנבחנו המרצה ארוכה גרמה להקדמת הפריחה. בון R.BEAUTY ההבדלים בין הטיפולים היו קטנים יחסית, אולם בשאר ניצי החלב המרצה ארוכה גרמה להקדמה של 2-3 שבועות בהשוואה לביקורת.

משך המרצה לא השפיע על אורך הפרח, אך הוא השפיע באופן משמעותי על משקל הפרח. המרצה ארוכה של 6 שבועות גרמה לירידה של עד 30% במשקל הפרחים בהשוואה לביקורת.

בנץ חלב קוניקום וב- R.TREASURE המרצה ארוכה גרמה לפגיעה משמעותית (-26% 43%) ביבול הפרחים.

בנץ חלב קוניקום וטריזואידי (אסא) היו אחוז גבוה של פרחים "פסולים". קוניקום - "עקומים ושבורים" טריזואידי (אסא) - בעיקר "עקומים".

נראה שבשלושת ניצי החלב הטריזואידיים ובנץ חלב קוניקום ניתן להאריך את משך המרצה המקובל ל- 4.5 שבועות על מנת לאפשר הקדמה של הפריחה מבלי לפגוע ביבול או באיכות הפרחים לעומת זאת ב- R.TREASURE לא מומלץ להאריך את משך המרצה מעבר ל- 3 שבועות בכדי לא לפגוע ביבול הפרחים.