

בחינת מועדי שתילה ומשך ההמרצה בניצי חלב.

חוקרים שותפים:

עירית דורי, ליאנה גנות – מו"פ דרום.

גדעון לוריא, יאיר נישרי – שה"מ, משרד החקלאות.

מבוא:

הסוג נץ חלב (Ornitogalum) שייך למשפחת היקינטונים וכולל מינים רבים ביניהם 275 גיאופיטים הנפוצים בכל היבשות חוץ מאוסטרליה ואנטרטיקה. בארץ גדלים 6 מינים של נצי חלב: דוביום, קוניקום, טריזואידי, ערבי, סנדרסי ונובה.

מדינת ישראל הינה הספקית העיקרית של דוביום לשווקים באירופה, לעומת זאת האספקה של נץ חלב טריזואידי מישראל נמצאת עדיין בהיקף קטן יחסית. הספקיות העיקריות של מין זה הן הולנד וקניה. היקפי הגידול של נצי חלב בארץ בעונת 2007/8 היו כ- 365 דונם (הכפלת שטחי הגידול תוך 3 שנים), מתוכם 110 דונם באזור הדרום (לכיש+נגב). כמות הפרחים ששווקו עמדה על כ- 21.9 מיליון פרחים.

בשנים האחרונות הופיעו בארץ הרבה זנים חדשים של דוביום ונצי חלב אחרים, אשר הידע הגידולי עליהם מועט. בתצפית שנערכה השנה במו"פ דרום, ניסינו להרחיב מעט את הידע הקיים על זנים אלו. נוהגי ההמרצה המקובלים בגידול הדוביום לא בהכרח מתאימים גם לזנים החדשים ולניצי חלב טריזואידי וקוניקום שמועד פריחתם מאוחר יחסית. חשבנו לכן שהארכת משך ההמרצה מעבר ל-3 שבועות כפי שמקובל, עשויה לגרום להקדמת הפריחה ולהשפיע על מדדי יבול ואיכות.

מטרת התצפית:

נץ חלב דוביום טריזואידי וקוניקום – השפעת מועד השתילה ומשך ההמרצה.

שיטות וחומרים:

בחינת מועדי שתילה ומשך המרצה בניצי חלב

במסגרת התצפית נבחנו 4 ניצי חלב: 2 טריזואידי, קוניקום ו- R. TREASURE (דוביום) (טבלה 1).

טבלה 1: פרטים על ניצי החלב שנבחנו

זן	צבע	מקור	גודל בצל
ROYAL BEAUTY (טריזואידי)	לבן קרם	בנצור	5
טריזואידי	לבן קרם	איתן בצר	3-4
קוניקום	לבן צהור	איתן בצר	3-4
ROYAL TREASURE	צהוב	בנצור	3-4

הבצלים קיבלו 2-3 משכי המרצה: 3, 4.5 ו- 6 שבועות המרצה ב- 13 מ"צ. ונשתלו בחממה בתנאי יום טבעי בשני מועדי שתילה: 20/9 ו- 15/10. במהלך הגידול הזנים קיבלו 3 ריסוסי גיברלין: ריסוס ראשון כחודש

לאחר השתילה ולאחריו עוד שני ריסוסים בהפרשים של שבועיים. ניצי חלב טריזואידי וקוניקום רוססו במינון 350 ח"מ והדוביום קיבל ריסוס ראשון במינון 350 ח"מ ושניים נוספים במינון 250 ח"מ.

תוצאות:

התחלת פריחה (מספר ימים משתילה לפריחה):

הזן R.TREASURE החל לפרוח במחצית השנייה של מרץ, R.BEAUTY החל לפרוח בסוף מרץ- תחילת אפריל, נץ חלב טריזואידי (בצר) בסוף פברואר- אמצע מרץ ונץ חלב קוניקום במחצית השנייה של פברואר. בנץ חלב טריזואידי וקוניקום שתילה מאוחרת ב- 15/10 הקדימה לפרוח בהשוואה לשתילה מוקדמת ב- 20/9. כמו כן במועד השתילה המאוחר המרצה ארוכה של 4.5 ו- 6 שבועות הקדימה לפרוח בהשוואה לביקורת (3 שבי' המרצה) (תרשימים 2,3,4). בזן R.TREASURE המרצה ארוכה גם גרמה להקדמת הפריחה (תרשים 1), אולם שתילה מוקדמת פרוחה 5-10 ימים מוקדם יותר בהשוואה לשתילה המאוחרת.

אורך פרח:

בזן R.TREASURE מועדי השתילה ומשך ההמרצה לא השפיעו באופן משמעותי על אורך הפרח (תרשים 5). בזן R.BEAUTY בשתילה מוקדמת נראה יתרון קטן לאורך הפרח בהמרצות הקצרות של 3 ו- 4.5 שבועות ואילו בשתילה המאוחרת ניכר יתרון באורך הפרח דווקא להמרצה ארוכה של 4.5 ו- 6 שבועות (תרשים 6). בנץ חלב טריזואידי (בצר) היה יתרון משמעותי לאורך הפרח בהמרצה ארוכה של 4.5 ו- 6 שבועות בשני מועדי השתילה (תרשים 7). בנץ חלב קוניקום המרצה קצרה של 3 שבועות גרמה לקבלת פרחים ארוכים יותר (תרשים 8), אך בספק אם יש דרישה לפרחים באורך זה (90 ס"מ).

יבול:

קיימת מגמה ברורה של ירידה משמעותית ביבול הפרחים עם התארכות משך ההמרצה בכל ארבעת ניצי החלב שנבחנו (תרשימים 9,10,11,12). בגלל תקלה טכנית שהיתה במחשבים אבדו נתונים של קטיף אחד שנערך בשיא עונת הקטיף בסוף חודש מרץ ולכן לא ניתן להסיק מסקנות חד משמעיות לגבי יבול הפרחים.

טבלה 1: השפעת מועד השתילה ומשך ההמרצה על אחוז הפרחים העקומים והקטנים.

זן	מועד שתילה	משך המרצה	% עקומים	% קטנים
R. TREASURE	20/9/07	3 שבועות	9.39	0
R. TREASURE	20/9/07	6 שבועות	1.43	0
R. TREASURE	15/10/07	3 שבועות	8.85	0.38
R. TREASURE	15/10/07	6 שבועות	0	0.9
R. BEAUTY	20/9/07	3 שבועות	1.83	3.05
R. BEAUTY	20/9/07	4.5 שבועות	0.61	2.42
R. BEAUTY	20/9/07	6 שבועות	1.86	0
R. BEAUTY	15/10/07	3 שבועות	1.07	1.6
R. BEAUTY	15/10/07	4.5 שבועות	0	0

0.62	0	6 שבועות	15/10/07	R. BEAUTY
2.84	0	3 שבועות	20/9/07	טריזואידי (בצר)
2.7	0.54	4.5 שבועות	20/9/07	טריזואידי (בצר)
6.07	0.36	3 שבועות	15/10/07	טריזואידי (בצר)
4.56	0	4.5 שבועות	15/10/07	טריזואידי (בצר)
3.48	1.49	6 שבועות	15/10/07	טריזואידי (בצר)
4.37	0	3 שבועות	15/10/07	קוניקום
2.64	0	4.5 שבועות	15/10/07	קוניקום
3.25	0	6 שבועות	15/10/07	קוניקום

פרחים עקומים:

בזן R.TREASURE נראה שהמרצה ארוכה של 6 שבועות הפחיתה משמעותית את אחוז הפרחים העקומים (0-1.43%) בהשוואה להמרצה של 3 שבועות (8.85-9.39%) (טבלה 2). בנצי החלב הטריזואידיים אחוז הפרחים העקומים היה נמוך (0-1.86%) ולא ניכרה השפעה של מועדי השתילה או משך המרצה על אחוז הפרחים העקומים. בנץ חלב קוניקום לא היו כלל פרחים עקומים.

פרחים קטנים:

בזנים R.BEAUTY, נץ חלב טריזואידי (בצר) ונץ חלב קוניקום נראה שהמרצה לתקופה ארוכה מ- 3 שבועות גרמה לירידה באחוז הפרחים הקטנים (טבלה 2).

סיכום:

בנץ חלב טריזואידי וקוניקום שתילה מאוחרת ב- 15/10 הקדימה לפרוח בהשוואה לשתילה מוקדמת ב- 20/9. כמו כן במועד השתילה המאוחר המרצה ארוכה של 4.5 ו- 6 שבועות הקדימה לפרוח בהשוואה לביקורת (3 שב' המרצה). בזן R.TREASURE המרצה ארוכה גם גרמה להקדמת הפריחה. במועד השתילה המאוחר המרצות הארוכות גרמו לקבלת פרחים ארוכים יותר בשני ניצי החלב הטריזואידיים וב-R.TREASURE. בנץ חלב קוניקום יכרה מגמה הפוכה. קיימת מגמה ברורה של ירידה משמעותית ביבול הפרחים עם התארכות משך המרצה בכל ארבעת ניצי החלב שנבחנו. בגלל תקלה טכנית שהיתה במחשבים אבדו נתונים של קטיף אחד שנערך בשיא עונת הקטיף בסוף חודש מרץ ולכן לא ניתן להסיק מסקנות חד משמעיות לגבי יבול הפרחים. בזן R.TREASURE נראה שהמרצה ארוכה של 6 שבועות הפחיתה משמעותית את אחוז הפרחים העקומים (0-1.43%) בהשוואה להמרצה של 3 שבועות. בזנים R.BEAUTY, נץ חלב טריזואידי (בצר) ונץ חלב קוניקום נראה שהמרצה לתקופה ארוכה מ- 3 שבועות גרמה לירידה באחוז הפרחים הקטנים. סה"כ מתקבל הרושם שהמרצה ארוכה גורמת להקדמת הפריחה וגם תורמת במקרים רבים לתוספת באורך הפרח ומפחיתה את אחוז הפרחים העקומים והקצרים, אך כנראה שהיא גם פוגעת ביבול הפרחים. בכל מקרה כדאי לחזור שוב על בדיקה זו על מנת לאשר את התוצאות ולמצוא את משך המרצה האופטימלי שיתן את השיפור באיכות הפרח מבלי לפגוע ביבול.

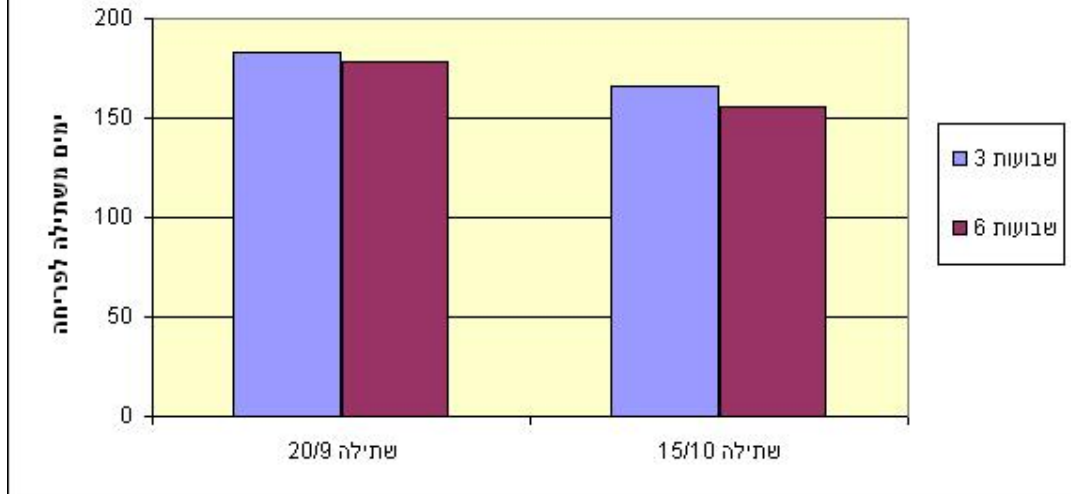
תמונה 2 : נץ חלב קוניקוס (איתן בצר)



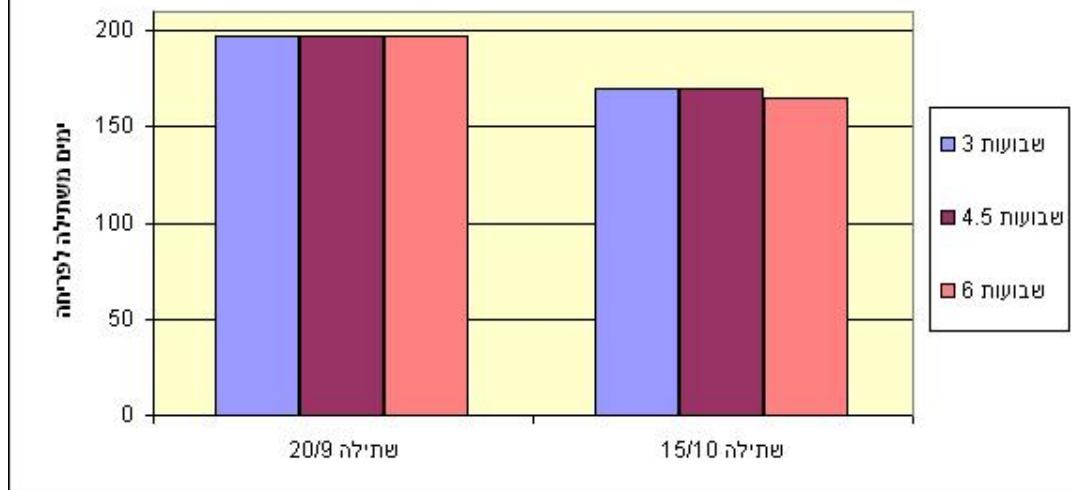
תמונה 1 : נץ חלב טריזואידי (בנצור)



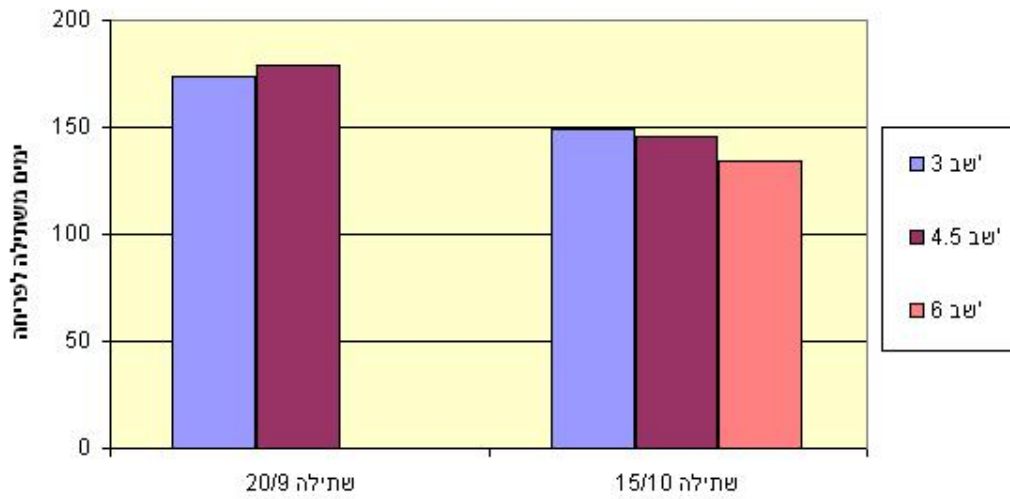
תרשים 1: השפעת מועד השתילה ומשך ההמרצה על מספר הימים משתילה לפריחה



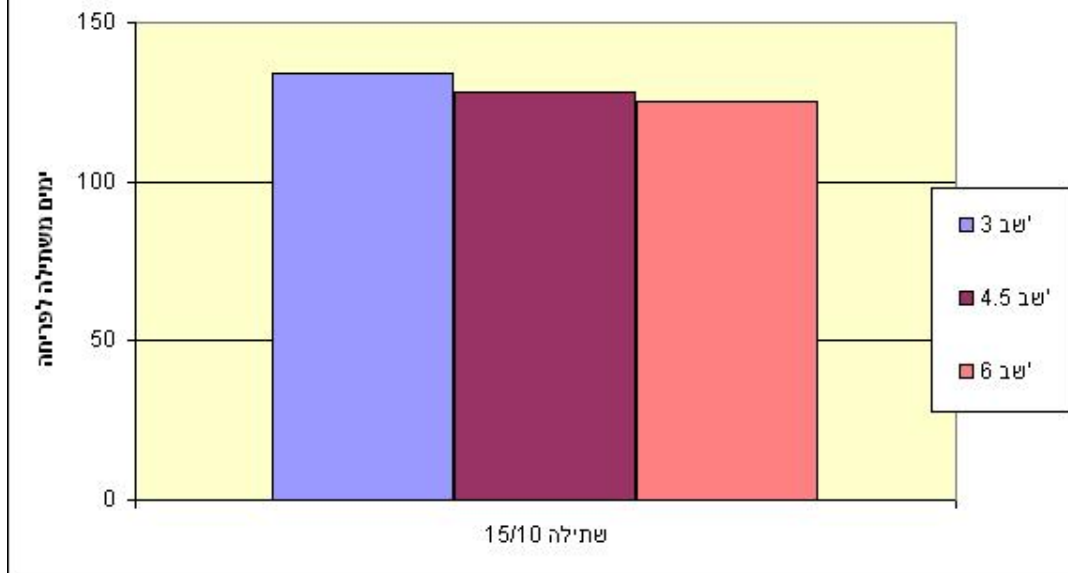
תרשים 2: השפעת מועד השתילה ומשך ההמרצה על מספר הימים משתילה לפריחה



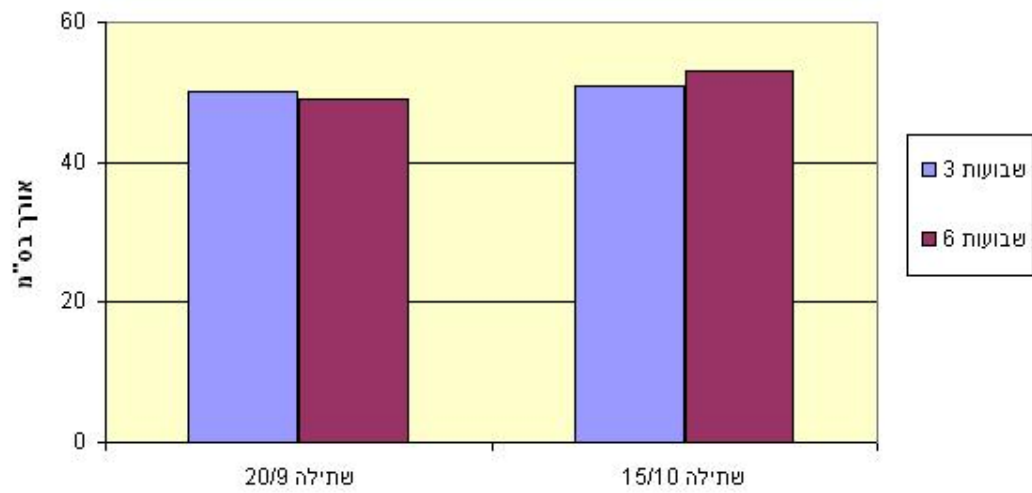
תרשים 3: השפעת מועד השתילה ומשך ההמרצה על מספר הימים משתילה לפריחה (בצר)



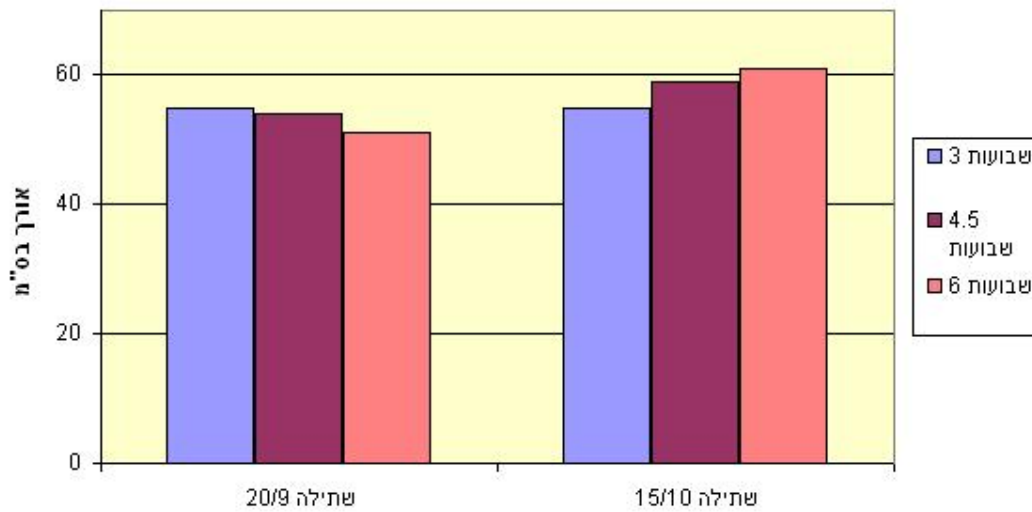
תרשים 4: השפעת משך ההמרצה על מספר הימים משתילה לפריחה בנץ חלב קוניקום

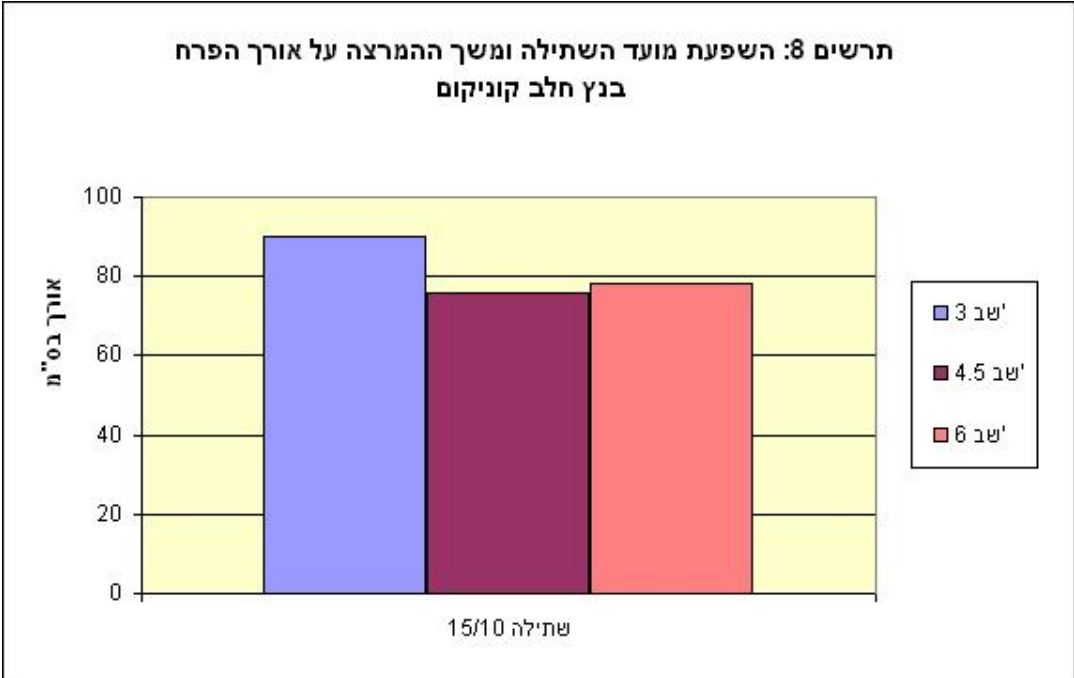
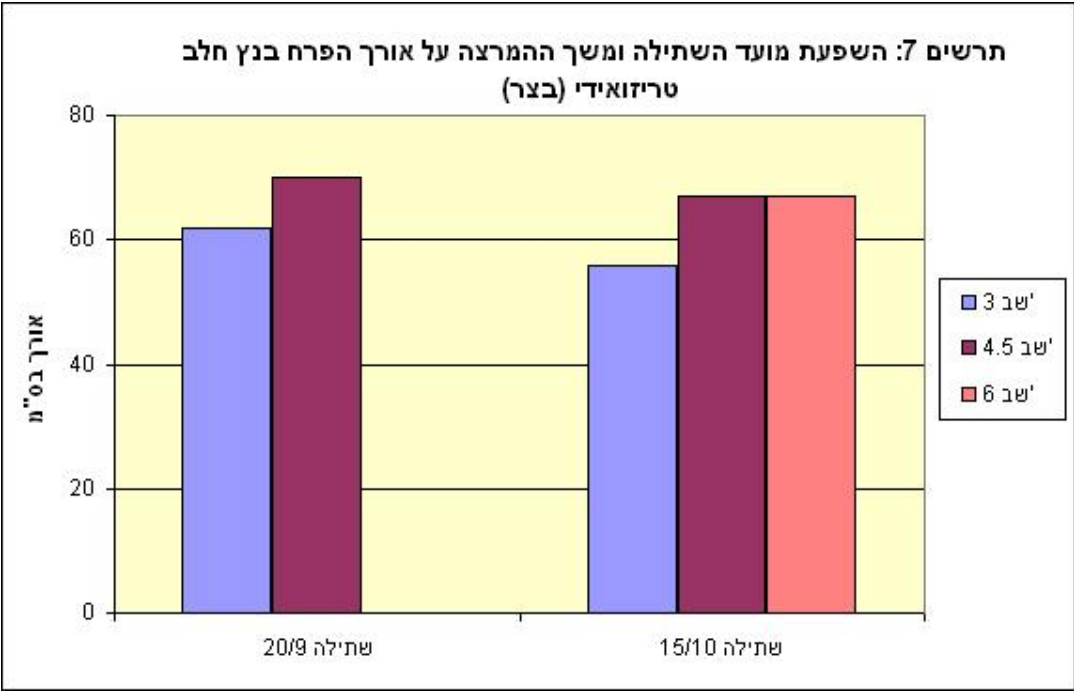


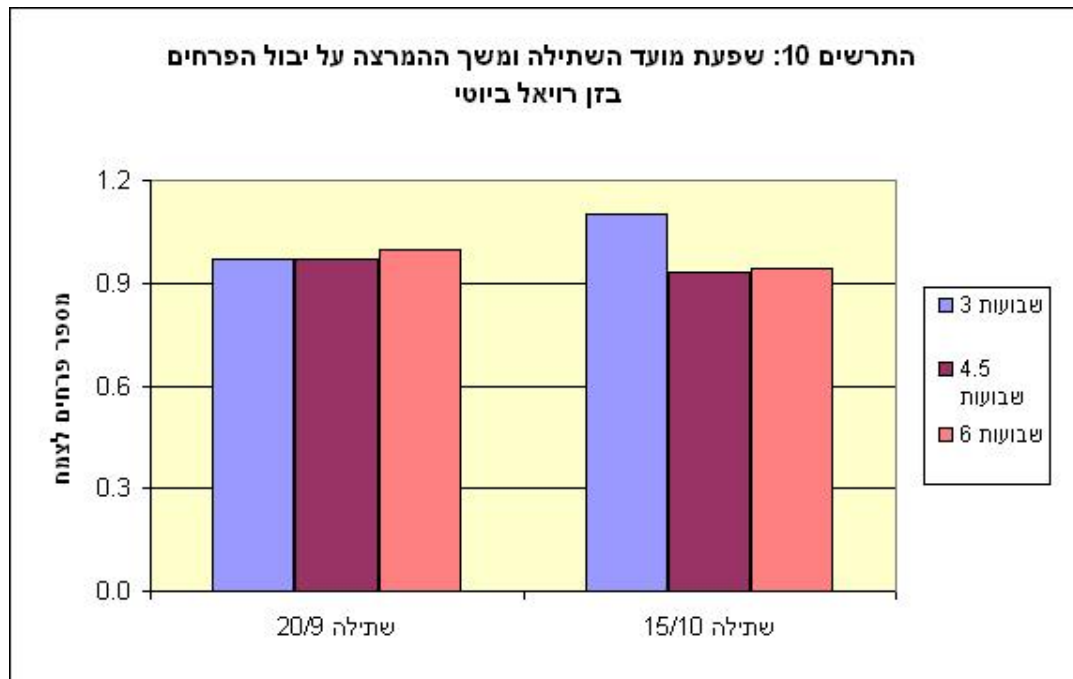
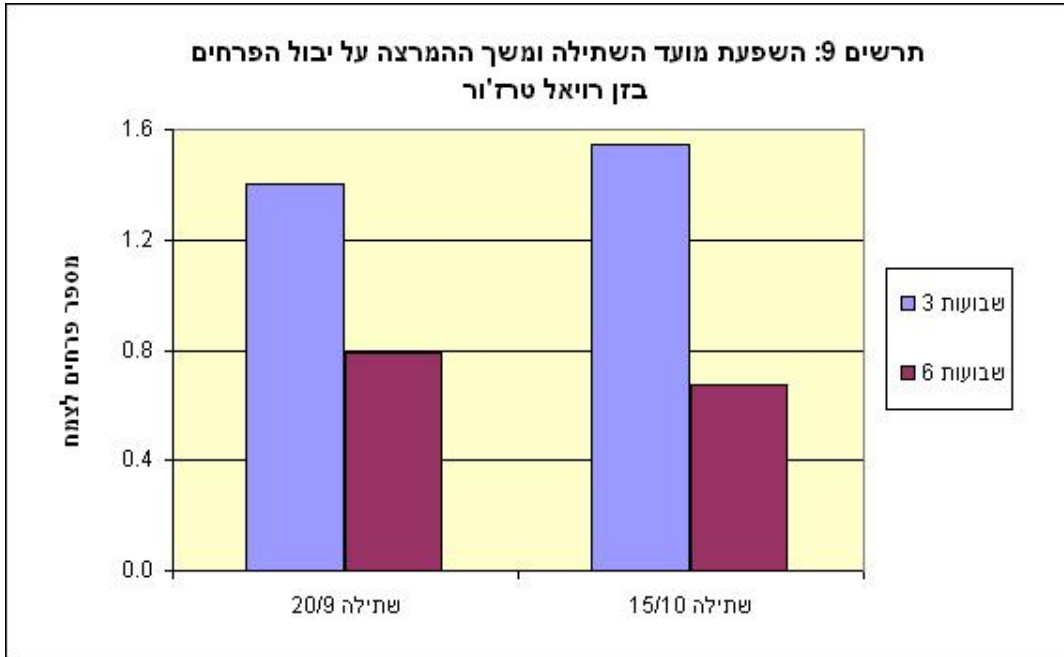
תרשים 5: השפעת מועד השתילה ומשך ההמרצה על אורך הפרח בזן רויאל טר'ור



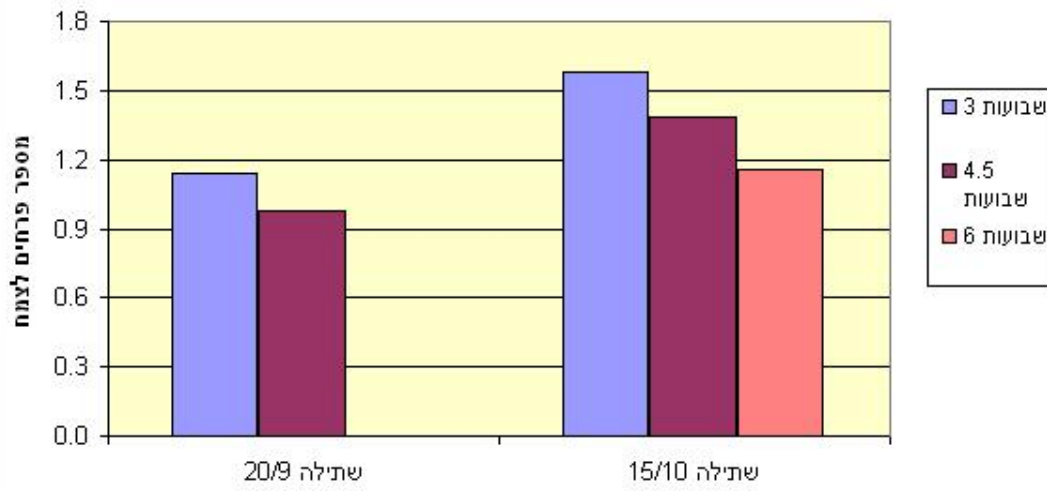
התרשים 6: שפעת מועד השתילה ומשך ההמרצה על אורך הפרח בזן רויאל ביוטי







**התרשים 11: שפעת מועד השתילה ומשך ההמרצה על יכול הפרחים
בנץ חלב טריזואידי (בצר)**



**התרשים 12: השפעת משך ההמרצה על יכול הפרחים
בנץ חלב טריזואידי (בצר)**

