

## בחינת זני פלפל לייצוא

מו"פ דרום 2014-2015

### **חוקרים שותפים :**

חנה אלון, אלק סולפוי, קרן עוזר, מייקל לופטהאוס - מו"פ דרום,  
דוד סילברמן - ממו"ר פלפל - שה"מ, שלי גנץ - ממו"ר בתי צמיחה, ליאור אברהם - מדריך ירקות-שה"מ, שלמה  
אילני- מדריך ירקות-מועצת הצמחים, חברות הזרעים.

### **תקציר :**

שתילות פלפל בחבל הבשור מבוצעות בשני מועדים, מועד ראשון : באפריל-מאי, בבתי רשת מכוסים ברשתות 50 מש. עד שיווק הפלפל משתילות אלו הוא בעיקר לשוק המקומי. מועד שני : יולי-אוגוסט, בבתי צמיחה, כשרוב היבול מיועד ליצוא. במו"פ דרום מתבצעת כל שנה בחינת זני פלפל בשיתוף חברות הזרעים שמותאמים ליצוא ומתאימים לגידול באזור הבשור ובעוד אזורים בארץ. מועד השתילה לקראת הסתיו על מנת להגיע להנבה בתקופת היצוא. מטרת המחקר : בחינת זני פלפל ליצוא המותאמים לאזור הבשור לשתילה קייצית והנבה מהסתיו ועד לאביב. הניסוי נערך בחוות הבשור בבית צמיחה בהיקף של דונם אחד, המוגן ברשת חרקים בהיקף, ומכוסה בפוליאאתילן בגג. על גג המבנה נפרסה רשת צל למשך החודש הראשון לאחר השתילה. באופן זה ניתן להערכתנו להגיע לתחילת עונת היצוא עם תוצרת ראויה באיכות יצוא. נבחנו זנים שהוצעו על ידי חברות הזרעים. מועד שתילה 28/07/2014. קטיף הזנים החל מ - 27/10/2014 ונמשך עד 31/05/2015. הפרי נקטף במהלך העונה ב תדירות שבועית, מוין לפי איכות יצוא ואיכות שוק ובררה, נספר ונשקל. מדגמי פרי נלקחו לחיי מדף ואיכות. הערכות ויזואליות של הפרי הקטוף ומצב הצמחים נעשו פעמיים בעונה. היבול הכללי של זני פרי אדום שנבחנו ברמת מבחן, נע בין 12.6 ל 15.1 טון לדונם בזנים השונים והיבול ליצוא בין 7.1 ל 8.9 טון לדונם. הזן TOP141, עם גודל פרי מתאים ליצוא רוב העונה, מלבד בחודשי החורף ינואר-פברואר גודל פרי גדול בין 204-230 גר', הגיע ליבול איכותי של 8.9 טון לדונם, הגבוה מבין הזנים שנבחנו, באיכות יצוא, שמהווים 68.8% מכלל היבול. זן הבקורת במבחן, מיקו, הגיע ליבול כללי של 12.6 טון לדונם, הנמוך מבין הזנים שנבדקו. נבחנו ארבעה זנים בעלי פרי צהוב. הזן דנירו שימש כזן בקורת. הזן הילה הגיע ליבול גבוה משאר הזנים הצהובים שנבחנו, יבול כללי של 15.3 טון לדונם, שאינו נבדל סטטיסטית מיבול שאר הזנים ויבול באיכות יצוא של 9.1 טון לדונם, שמהווים 59.8% מהיבול. בתצפית נבדקו ארבעה זנים בעלי פרי אדום. הזן 260 של חברת תרסיס, הגיע ליבול גבוה משאר הזנים, 13.6 טון לדונם יבול כללי ו 8.8 טון לדונם יבול איכותי. כמו כן נבדקו שני זנים צהובים ברמת תצפית. שני הזנים הצהובים, 102 ו שירה, הגיעו ליבול כללי של 14.0 ו 13.0 טון לדונם בהתאמה. הזן 102 הגיע ליבול איכותי של 8.1 טון לדונם והזן שירה ל 7.4 טון לדונם יבול איכותי עונתי. שתילות קיץ בבתי צמיחה מאפשרות להגיע לתחילת עונת היצוא עם תוצרת ראויה באיכות יצוא. יש להמשיך בבדיקת זנים שמוצעים על ידי החברות במטרה להגדיל את מבחר הזנים שיגיעו לאיכות וכמות המתאימים ליצוא.

## **בחינת זני פלפל לייצוא**

**מו"פ דרום 2014-2015**

### **חוקרים שותפים :**

חנה אלון, אלק סולפוי, קרן עוזר, מייקל לופטהאוס - מו"פ דרום, דוד סילברמן - ממו"ר פלפל - שה"מ, שלי גנץ - ממו"ר בתי צמיחה, ליאור אברהם - מדריך ירקות-שה"מ, שלמה אילני- מדריך ירקות-מועצת הצמחים, חברות הזרעים.

**הצגת הבעיה:** גידול הפלפל בנגב המערבי התרחב להיקף של כ 4000 דונם ומתקיים במהלך כל השנה. השתילות מבוצעות בשני מועדים. מועד ראשון : באפריל-מאי, בבתי רשת מכוסים ברשתות 50 מש. יעד שיווק הפלפל משתילות אלו הוא בעיקר לשוק המקומי. מועד שני : יולי-אוגוסט, בבתי צמיחה, בהיקף של כ 2000 דונם, כשרוב היבול מיועד ליצוא. רמת המחירים בשוק מקומי לפלפל שמקורו בבתי רשת צל לא הייתה גבוהה באופן רב שנתי. על מנת לשפר את רווחיות הגידול, יש הכרח לפתח את אפיק השיווק ליצוא. במו"פ דרום מתבצעת כל שנה בחינת זני פלפל שמוצעים על ידי חברות הזרעים שמותאמים ליצוא, פרי איכותי ברמה הולנדית, בעל משקל של כ 180-200 גרם, המתאימים לגידול באזור הבשור ובעוד אזורים בארץ. מועד השתילה הסתוויית נקבע על מנת להגיע להנבה בתקופת היצוא.

**מטרת המחקר:** בחינת זני פלפל ליצוא המותאמים לאזור הבשור.

### **מהלך המחקר ושטות העבודה :**

הניסוי נערך בחוות הבשור בבית צמיחה בהיקף של דונם אחד, המוגן ברשת חרקים בהיקף, ומכוסה בפוליאתיילן בגג. על גג המבנה נפרסה רשת צל למשך החודש הראשון לאחר השתילה. באופן זה ניתן להערכתנו להגיע לתחילת עונת היצוא עם תוצרת ראויה באיכות יצוא. נבחנו זנים שהוצעו על ידי חברות הזרעים. השתילים הוכנו במשתלת שורשים. זנים במבחן ב-4 חזרות, זנים בתצפית ב-2 חזרות. גודל חלקה 24 צמחים ב- 4.8 מטר ערוגה. מועד שתילה 28/07/2014. השתילה בוצעה בערוגות בצמדי שורות, 1.7 מ' ממרכז למרכז ערוגה, שתילה בצמדי שורות, מרחק בין השורות בצמד 40 ס"מ, 40 ס"מ בין הצמחים בשורה, עומד כללי של 2941 צמחים בדונם. קטיף הזנים החל מ - 27/10/2014 ונמשך עד 31/05/15. הפרי נקטף במהלך העונה בתדירות שבועית, מוין לפי איכות יצוא ואיכות שוק ובררה, נספר ונשקל. מדגמי פרי נלקחו לחיי מדף ואיכות. הערכות ויזואליות של הפרי הקטוף להתרשמות מצורת הפרי, אחידות הפרות, צבע, ומצב הצמחים נעשו פעמיים בעונה. מהפרי המתאים ליצוא נלקחו מדגמים לבדיקת חיי מדף. הפרות שנבדקו שהו 17 ימים ב - 7 מ"צ, לחות יחסית - 95%, ושלושה ימים נוספים ב - 20 מ"צ. נבדקו פרמטרים של מוצקות, צבע, סידוקים והתמוטטות חיצונית.

חברה	זן	צבע פרי	מ"ס חזרות	עמידויות
ז' גדרה	מיקו 7182 (בקורת)	אדום	4	L4 + TSWV
ז' גדרה	סובק (בקורת)	אדום	4	TSWV, TM3
סולי	35-175	אדום	4	TSWV, TM3
גדות אגרו	TOP 141	אדום	4	TSWV, TM3
הזרע	BSB 405	אדום	4	TSWV, TM3
הזרע	CLX-10890	אדום	4	TSWV, TM3
אפעל	בר 10019	אדום	4	TSWV, TM3
מכתשים	226	אדום	4	TSWV, TM3
מכתשים	עוז	אדום	4	TSWV, TM3
ז' גדרה	7445	אדום	3	TSWV, TM3
ז' גדרה	7451	אדום	3	TSWV, TM3
ז' גדרה	7423	אדום	2	TSWV, TM3
תרסיס	TAR 260	אדום	2	TSWV, TM3
רימי	2226	אדום	2	TSWV, TM3
אפעל	Marletta	אדום	2	TSWV, TM3, N
אפעל	דנירו (בקורת)	צהוב	4	TSWV, TM3
אפעל	10033	צהוב	4	TSWV, TM3
מכתשים	הילה 1179	צהוב	4	TSWV, TM3
מכתשים	272	צהוב	4	TSWV, TM3
ז' גדרה	שירה 7921	צהוב	2	TSWV, TM3
תרסיס	TAR 102	צהוב	2	TSWV, TM3

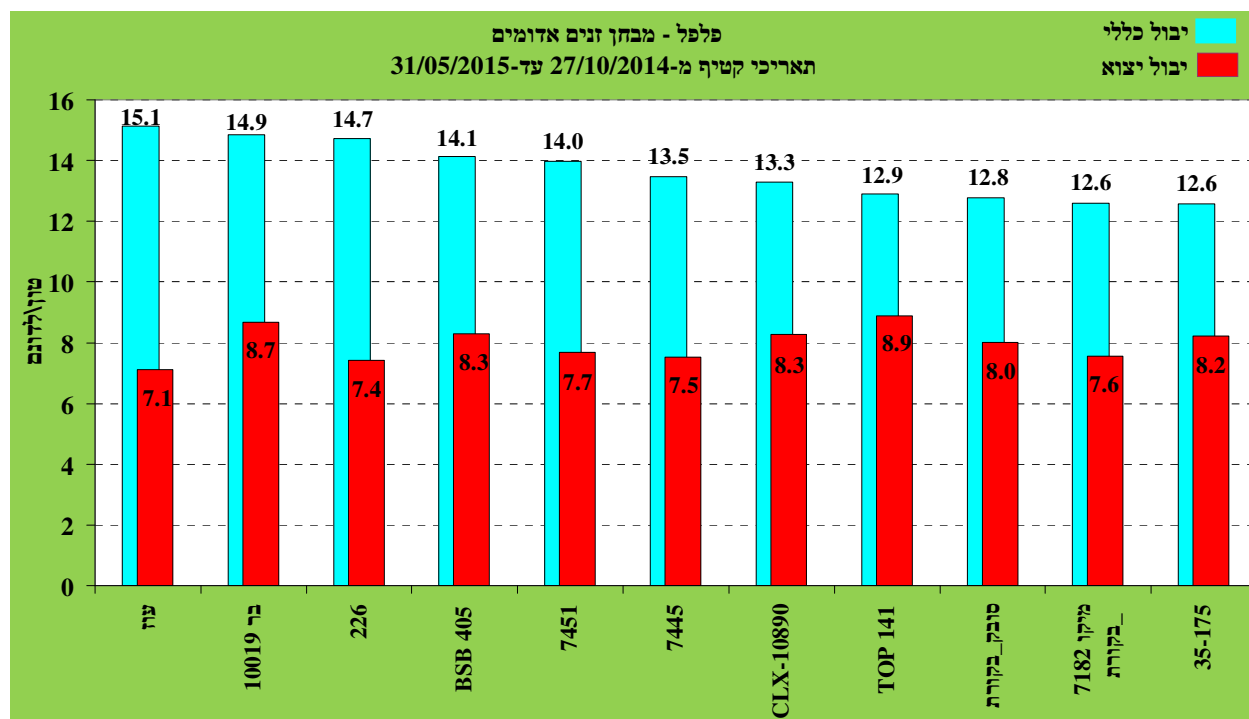
**תוצאות :**

בטבלאות ובתרשימים הבאים מוצגים סיכומי התוצאות של הזנים השונים בניסוי. בנוסף מצורפים נספחים בהם ההתפלגות החודשית של נתונים שנאספו במהלך העונה.

**טבלה 1 - סכומי היבול של זנים אדומים בניסוי**

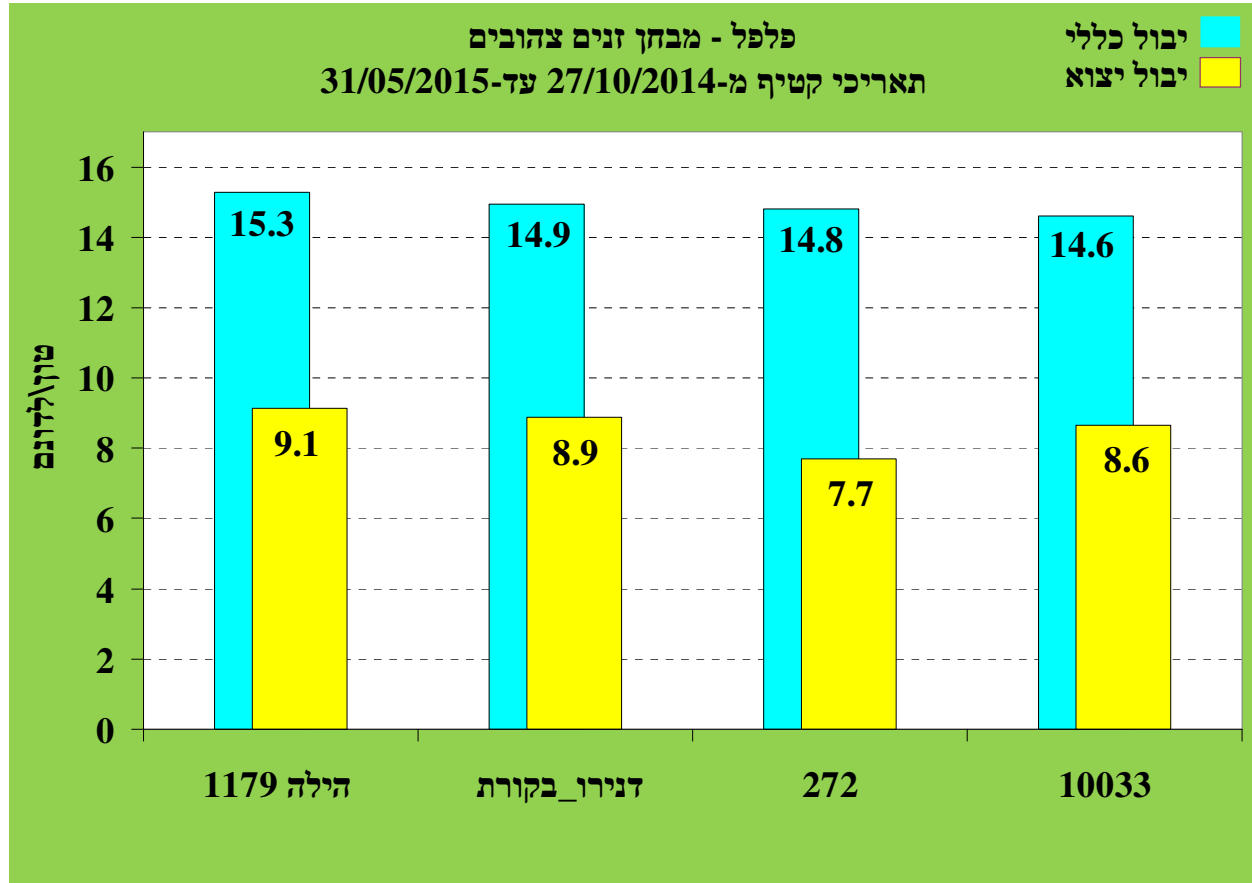
שם זן	יבול כללי טון/דונם	יבול יצוא טון/דונם	ממוצע גר/פרי	% יצוא	% עיוות	% סידוק	% שפיץ	% ש' פיטם	% פלפל
עוז	15.1	7.1	197	47.3	22.9	11.0	17.7	0.3	0.7
בר 10019	14.9	8.7	213	58.9	26.6	8.9	4.5	0.3	0.9
226	14.7	7.4	199	50.7	18.2	15.5	14.6	0.3	0.6
BSB 405	14.1	8.3	181	58.6	25.0	7.4	7.9	0.1	0.9
7451	14.0	7.7	197	54.8	21.8	16.8	4.4	0.3	2.0
7445	13.5	7.5	187	55.8	26.2	7.2	7.8	0.1	2.9
CLX-10890	13.3	8.3	216	62.4	18.3	5.2	13.0	0.2	1.0
TOP 141	12.9	8.9	218	68.8	13.7	10.3	5.2	0.1	1.7
סובק_בקורת	12.8	8.0	195	62.7	19.5	7.8	5.4	0.1	4.5
מיקו 7182_בקורת	12.6	7.6	195	60.2	19.3	11.2	6.7	0.3	2.4
35-175	12.6	8.2	218	65.4	18.8	9.7	4.7	0.2	0.8

**תרשים 1 – זנים אדומים בניסוי – יבול איכותי וכללי בזנים השונים בטון/דונם**



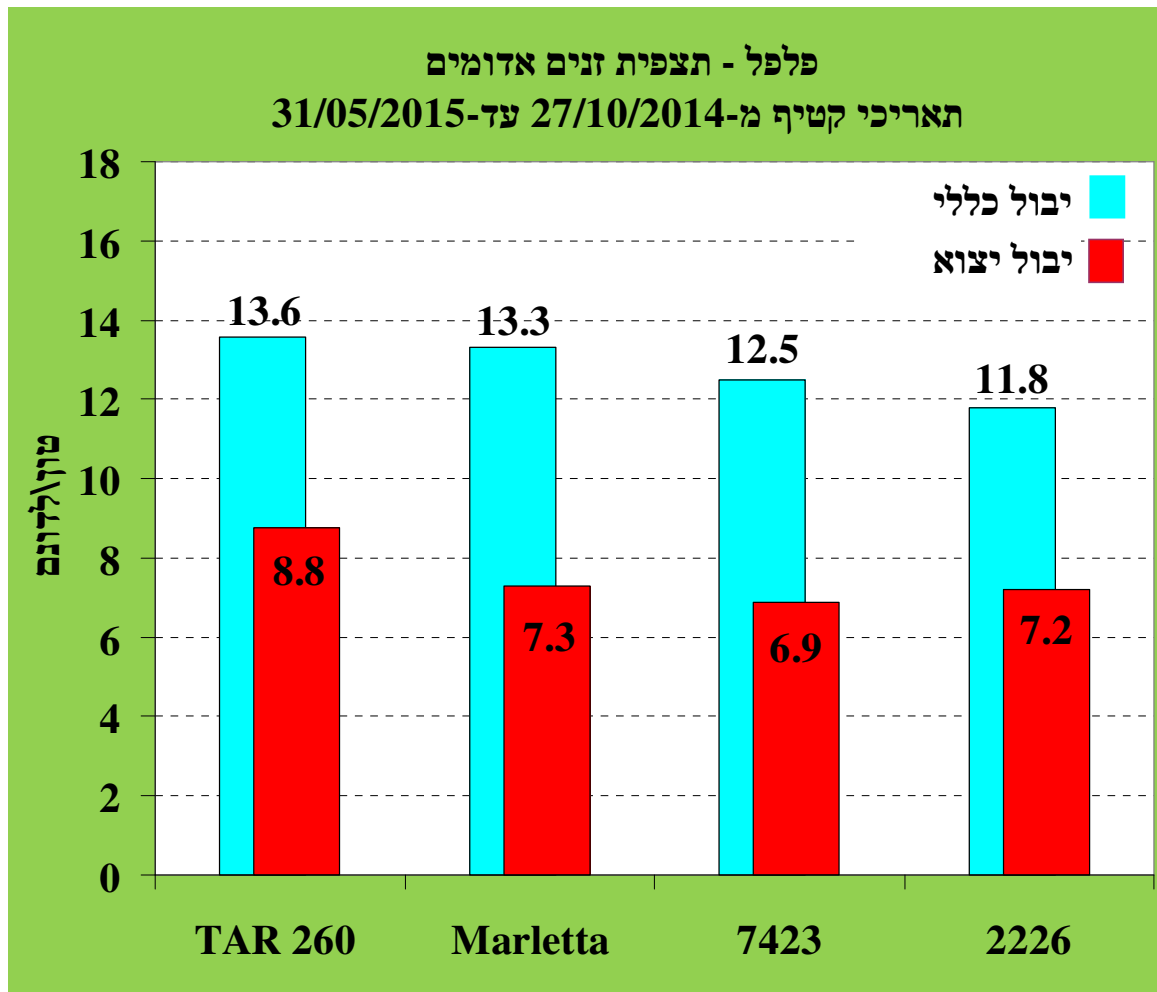
שם זן	יבול כללי טון/דונם		יבול יצוא טון/דונם		ממוצע גר'/פרי	% יצוא		% עיוות		% סידוק		% שפיץ		% ש' פיטם		% פלפל		
	טון/דונם	A	טון/דונם	A		%	A	%	A	AB	%	A	A	A	A	B	A	
הילה 1179	15.3	A	9.1	A	191	B	59.8	A	24.3	A	3.8	AB	11.5	A	0.0	A	0.5	B
דנירו_בקורת	14.9	A	8.9	A	186	BC	59.7	A	26.2	A	0.6	B	10.8	A	0.3	A	2.4	AB
272	14.8	A	7.7	A	179	C	52.2	A	29.4	A	6.5	A	9.1	A	0.2	A	2.6	A
10033	14.6	A	8.6	A	206	A	59.7	A	22.5	A	0.3	B	13.6	A	0.1	A	2.2	AB

תרשים 2 – זנים צהובים בניסוי – יבול איכותי וכללי בזנים השונים בטון/דונם



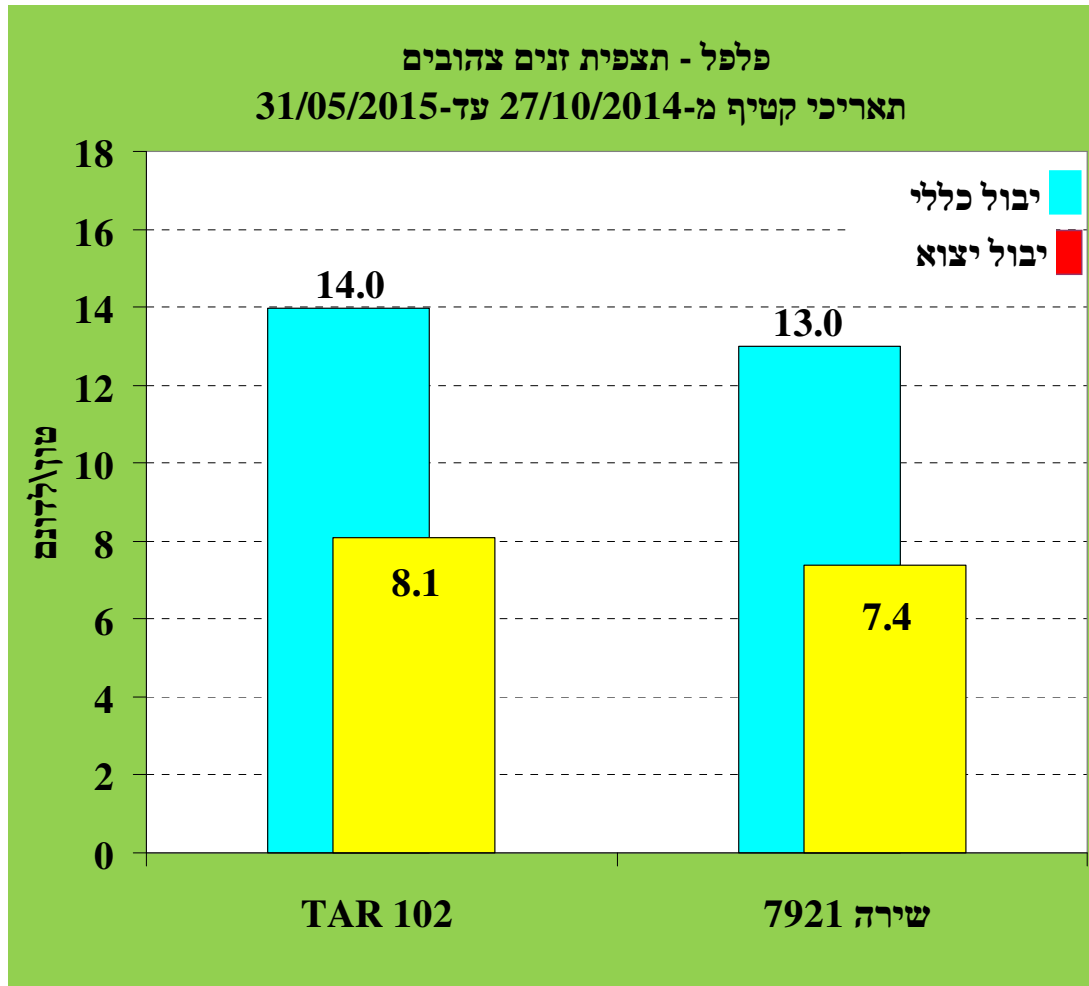
שם זן	יבול כללי טון/דונם	יבול יצוא טון/דונם	ממוצע גר/פרי	% יצוא	% עיוות	% סידוק	% שפיץ	% ש' פיטם	% פלפל
TAR 260	13.6	8.8	203	64.9	24.8	5.0	1.5	0.1	3.6
Marletta	13.3	7.3	170	54.9	19.1	3.7	19.3	0.0	2.9
7423	12.5	6.9	144	55.2	30.6	3.2	7.3	0.2	3.6
2226	11.8	7.2	184	61.1	17.2	3.4	16.9	0.1	1.3

תרשים 3 – זנים אדומים בתצפית – יבול איכותי וכללי בזנים השונים בטון/דונם



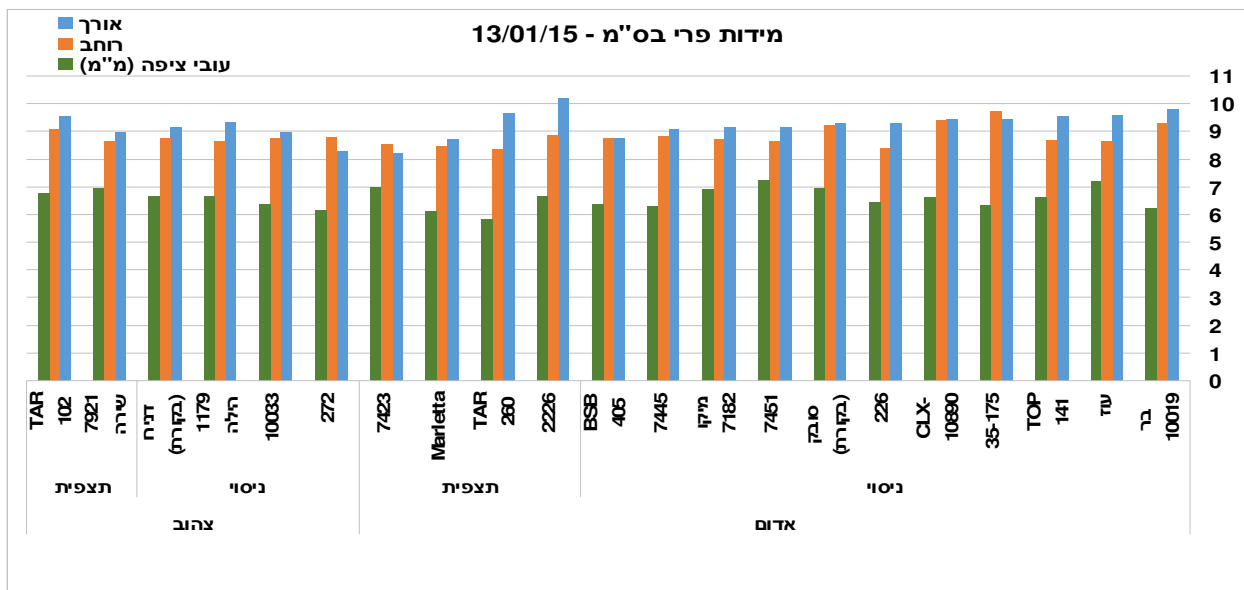
שם זן	יבול כללי טון/דונם	יבול יצוא טון/דונם	ממוצע גר'/פרי	% יצוא	% עיוות	% טידוק	% שפיץ	% ש' פיטם	% פלפל
TAR 102	14.0	8.1	190	57.8	24.2	1.5	14.2	0.0	2.3
שירה 7921	13.0	7.4	200	56.7	27.8	1.7	9.1	0.3	4.4

תרשים 4 – זנים צהובים וכתום בתצפית – יבול איכותי וכללי בזנים השונים בטון/דונם



שם זן	צבע	מס' חזרות	אחוז מוצקים	אחוז גמישים	אחוז רקובים	אחוז חריגי צבע	אחוז מוצק מאוד	אחוז זקן	אחוז כתום	אחוז התבקעויות	אחוז הת' חיצונית
226	אדום	4	24	2	0	18	74	0	4	0	0
7445	אדום	4	17	4	0	20	79	0	2	0	0
7451	אדום	4	14	2	2	24	84	0	8	0	0
35-175	אדום	4	17	3	2	30	81	0	7	0	0
BSB 405	אדום	4	25	7	1	13	68	0	1	0	0
CLX-10890	אדום	4	20	6	0	17	74	0	6	0	0
TOP 141	אדום	4	21	4	0	23	75	0	10	0	0
בר 10019	אדום	4	27	13	0	25	59	0	5	0	0
מיקו 7182 (בקורת)	אדום	4	22	4	0	22	73	1	2	0	0
סובק (בקורת)	אדום	4	22	3	1	23	74	0	4	1	0
עוז	אדום	4	11	2	1	18	87	0	3	0	0
2226	אדום	2	29	20	0	25	52	0	11	0	0
7423	אדום	2	22	2	0	19	76	0	1	0	0
Marletta	אדום	2	20	4	0	26	73	0	12	0	0
TAR 260	אדום	2	27	3	0	21	71	0	2	0	0
272	צהוב	4	22	9	1	7	68	1	1	0	1
10033	צהוב	4	18	4	1	8	80	0	0	0	0
הילה 1179	צהוב	4	24	8	1	6	68	0	0	0	1
דנירו (בקורת)	צהוב	4	17	2	1	8	81	0	0	0	0
שירה 7921	צהוב	2	18	4	2	15	78	0	0	0	0
TAR 102	צהוב	2	22	15	0	9	63	0	0	0	0

תרשים 5 - נתוני מדידת פירות שנעשתה בינואר.





## דיון וסכום :

הקטיף החל כשלושה חודשים לאחר השתילה, ונמשך כשבעה חודשים.

זנים אדומים במבחן :

היבול הכללי של זני פרי אדום שנבחנו ברמת מבחן, נע בין 12.6 ל 15.1 טון לדונם בזנים השונים והיבול ליצוא בין 7.1 ל 8.9 טון לדונם. הזן TOP141, עם גודל פרי מתאים ליצוא רוב העונה, מלבד בחודשי החורף ינואר-פברואר גודל פרי גדול בין 204-230 גר', הגיע ליבול איכותי של 8.9 טון לדונם, הגבוה מבין הזנים שנבחנו, שמהווים 68.8% מכלל היבול. מהיבול ליצוא שנבדק באחסון 75% מהפרי מוצק מאוד ו 21% מוצק, אך עם 23% מהפרי מאבד מצבעו ומוגדר כחריגי צבע לאחר 5 ימי אחסון. זן הבקורת במבחן, מיקו, הגיע ליבול כללי של 12.6 טון לדונם, הנמוך מבין הזנים שנבדקו. גם הזן בר 10019 הגיע ליבול יצוא גבוה משאר הזנים שנבדקו, של 8.7 טון לדונם, שמהווים רק 58.9% מיבולו הכללי שעומד על 14.9 טון לדונם. בבדיקות איכות הזן נמצא בעל אחוז לא גבוה של פרי מוצק מאוד, עם 25% מהפרי חריגי צבע לאחר האחסון. לזן פרי בעל משקל גבוה רוב העונה ומגיע אף ל 278 גרם.

זנים צהובים במבחן :

נבחנו ארבעה זנים בעלי פרי צהוב. הזן דנירו שימש כזן בקורת. הזן הילה הגיע ליבול הגבוה משאר הזנים הצהובים שנבחנו, יבול כללי של 15.3 טון לדונם, שאינו נבדל סטטיסטית מיבול שאר הזנים ויבול באיכות יצוא של 9.1 טון לדונם, שמהווים 59.8% מהיבול. איכות הפרי טובה גם לאחר האחסון 68% מהפרי מוצק מאוד ו 24% מוצק. הפרי במשקל ממוצע של כ 190 גרם. במרץ משקל הפרי מגיע ל 242 גרם, שאר הנעונה הפרי במשקל מתאים ליצוא. שאר הזנים הצהובים שנבחנו לא נבדלים ממנו סטטיסטית.

זנים אדומים בתצפית :

בתצפית נבדקו ארבעה זנים בעלי פרי אדום. הזן 260 של חברת תרסיס, הגיע ליבול גבוה משאר הזנים בתצפית, 13.6 טון לדונם יבול כללי ו 8.8 טון לדונם יבול איכותי. בבדיקות חיי המדף נמצא כ 71% מהפירות מוצקים מאוד לאחר האחסון ו 27% מוצקים. לזן פרי לא גדול יחסית ורק מגיע בחודשי החורף לכ 230 גרם לפרי. שלושה זנים נוספים : NARLETTA, 7423 ו 2226 הגיעו ליבול כללי של בין 11.8-13.3 טון לדונם. היבול האיכותי של זנים אלו נמוך ביותר מטון לעומת הזן 260.

זנים צהובים בתצפית :

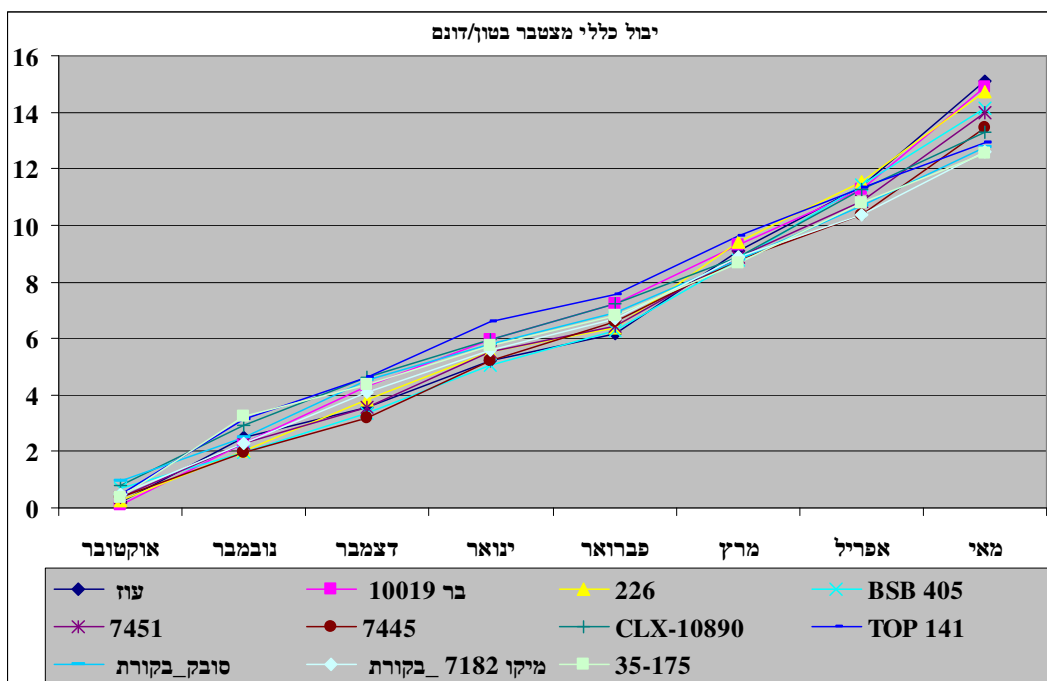
נבדקו שני זנים צהובים ברמת תצפית. שני הזנים הצהובים, שירה ו 102, הגיעו ליבול כללי של 13.0 ו 14.0 טון לדונם בהתאמה. הזן 102 הגיע ליבול איכותי של 8.1 טון לדונם והזן שירה ל 7.4 טון לדונם יבול איכותי עונתי. שני זנים אלו היו גם עם תוצאות סבירות בבדיקות חיי מדף ועם אחוז של 78 פרי מוצק מאוד בזו שירה ו 63% בזן 102 לאחר האחסון. לזן 102 צבע פרי שנשמר במהלך האחסון.

**מסקנות והמלצות להמשך המחקר :** שתילות קיץ בבתי צמיחה מאפשרות להגיע לתחילת עונת היצוא עם תוצרת ראויה באיכות יצוא. יש להמשיך בבדיקת זנים שמוצעים על ידי החברות במטרה להגדיל את מבחר הזנים שיגיעו לאיכות וכמות המתאימים ליצוא.

תודה לחברות הזרעים ולהנהלת ענף פלפל על העזרה במימון הניסוי.

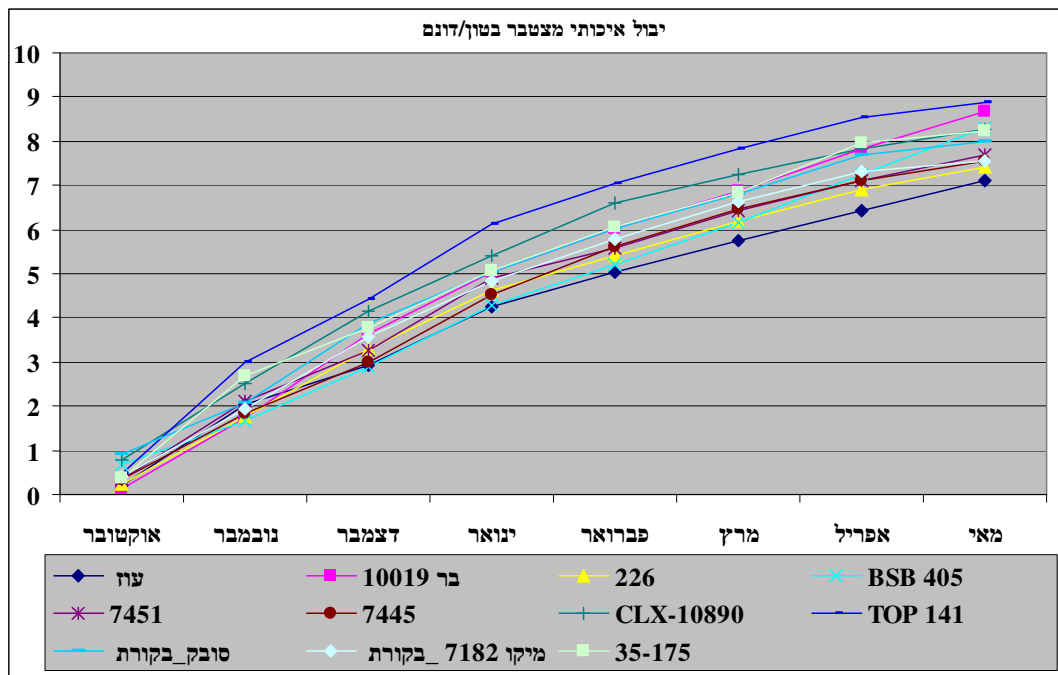
פרי אדום בניסוי - יבול כללי חודשי בטון/דונם

שם זן	אוקטובר	נובמבר	דצמבר	ינואר	פברואר	מרץ	אפריל	מאי
עוז	0.2	2.3	1.0	1.6	1.0	3.0	2.3	3.8
בר 10019	0.1	2.2	2.0	1.6	1.2	2.1	2.0	3.6
226	0.3	1.8	1.8	1.7	0.9	3.0	2.1	3.2
BSB 405	0.7	1.3	1.4	1.7	1.2	2.5	2.7	2.7
7451	0.4	1.9	1.3	2.0	0.9	2.4	2.0	3.1
7445	0.4	1.6	1.2	2.0	1.4	2.2	1.6	3.1
CLX-10890	0.8	2.1	1.7	1.3	1.2	1.7	2.4	2.0
TOP 141	0.5	2.7	1.5	1.9	1.0	2.0	1.7	1.6
סובק_בקורת	1.0	1.5	2.0	1.3	1.1	1.9	1.9	2.1
מיקו_7182_בקורת	0.5	1.8	1.8	1.5	1.1	2.2	1.5	2.2
35-175	0.4	2.9	1.1	1.4	1.1	1.8	2.2	1.7



פרי אדום בניסוי - יבול איכותי חודשי בטון/דונם

שם זן	אוקטובר	נובמבר	דצמבר	ינואר	פברואר	מרץ	אפריל	מאי
עוז	0.2	1.8	0.9	1.3	0.8	0.7	0.7	0.7
בר 10019	0.1	1.6	1.9	1.4	1.0	0.9	0.9	0.8
226	0.2	1.5	1.5	1.3	0.8	0.8	0.7	0.5
BSB 405	0.7	1.0	1.2	1.4	0.9	0.9	1.1	1.0
7451	0.4	1.8	1.1	1.6	0.7	0.8	0.7	0.6
7445	0.4	1.5	1.2	1.5	1.1	0.8	0.6	0.4
CLX-10890	0.8	1.7	1.6	1.3	1.2	0.6	0.6	0.5
TOP 141	0.5	2.5	1.4	1.7	0.9	0.8	0.7	0.3
סובק_בקורת	0.9	1.1	1.8	1.1	1.0	0.8	0.9	0.3
מיקו_7182_בקורת	0.4	1.5	1.6	1.3	1.0	0.8	0.7	0.3
35-175	0.4	2.3	1.1	1.3	1.0	0.8	1.1	0.3

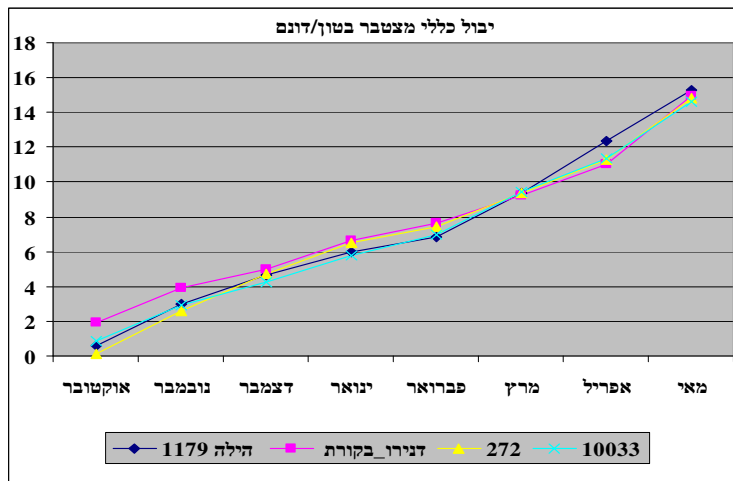


**פרי אדום בניסוי – משקל פרי ממוצע חודשי (גרם)**

שם זן	אוקטובר	נובמבר	דצמבר	ינואר	פברואר	מרץ	אפריל	מאי	כללי
עוז	169	182	197	209	232	200	223	156	196
בר 10019	175	205	218	233	263	278	206	174	222
226	165	187	184	203	231	241	215	148	199
BSB 405	147	161	193	200	211	208	168	160	183
7451	176	199	189	217	216	218	176	154	195
7445	164	194	183	185	201	201	214	158	189
CLX-10890	169	202	223	245	268	247	222	182	222
TOP 141	200	214	228	231	249	235	213	169	220
סובק_בקורת	152	171	198	223	254	233	185	146	197
מיקו_7182 בקורת	153	176	185	215	236	240	187	145	194
35-175	174	190	232	245	269	275	208	161	221

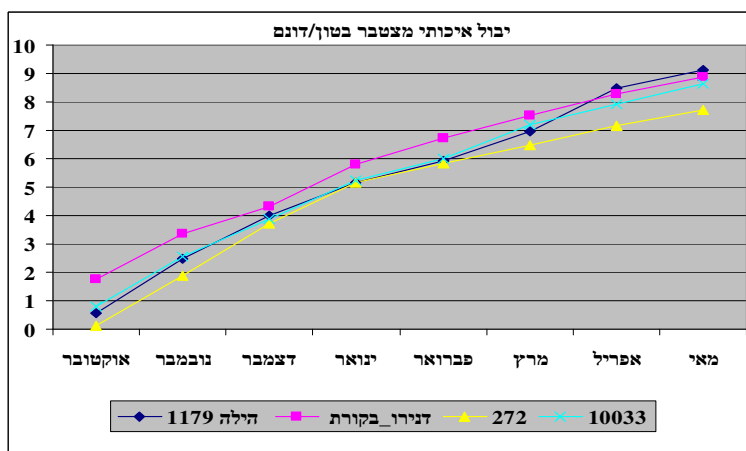
פרי צהוב בניסוי – יבול כללי חודשי בטון/דונם

שם זן	אוקטובר	נובמבר	דצמבר	ינואר	פברואר	מרץ	אפריל	מאי
הילה 1179	0.6	2.4	1.7	1.3	0.9	2.5	3.0	2.9
דנירו_בקורת	1.9	2.0	1.0	1.7	1.0	1.6	1.8	3.9
272	0.1	2.5	2.1	1.8	0.9	2.0	1.9	3.5
10033	0.9	2.0	1.4	1.5	1.2	2.5	1.9	3.3



פרי צהוב בניסוי – יבול איכותי חודשי בטון/דונם

שם זן	אוקטובר	נובמבר	דצמבר	ינואר	פברואר	מרץ	אפריל	מאי
הילה 1179	0.5	1.9	1.5	1.1	0.8	1.1	1.5	0.6
דנירו_בקורת	1.7	1.6	1.0	1.5	0.9	0.8	0.8	0.6
272	0.1	1.8	1.8	1.5	0.7	0.6	0.7	0.5
10033	0.8	1.8	1.3	1.4	0.8	1.2	0.7	0.7

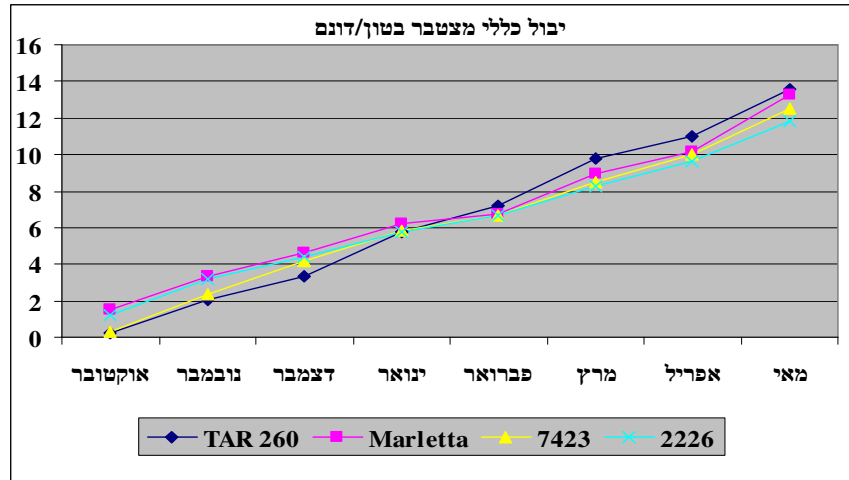


פרי צהוב בניסוי – משקל פרי ממוצע חודשי (גרם)

שם זן	אוקטובר	נובמבר	דצמבר	ינואר	פברואר	מרץ	אפריל	מאי
הילה 1179	152	174	184	207	222	242	206	146
דנירו_בקורת	154	173	195	218	212	244	204	147
272	145	158	176	193	230	223	184	140
10033	180	190	193	218	240	257	218	156

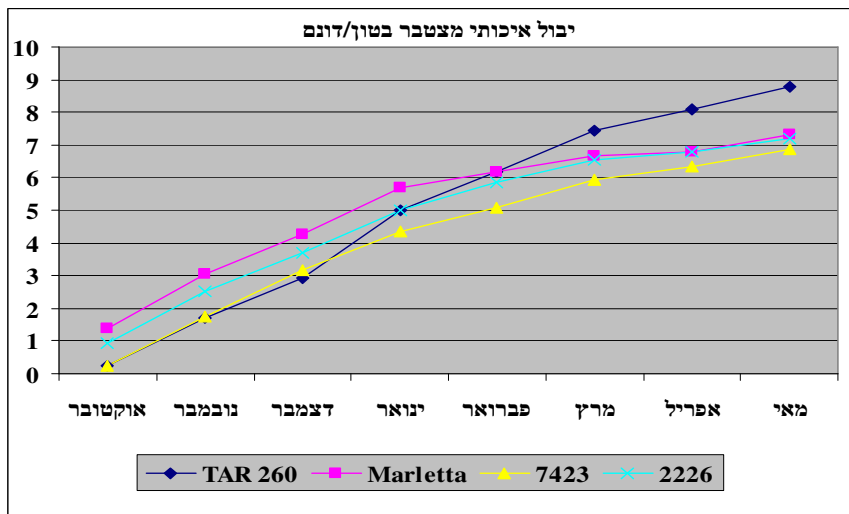
**פרי אדום בתצפית – יבול כללי חודשי בטון/דונם**

שם זן	אוקטובר	נובמבר	דצמבר	ינואר	פברואר	מרץ	אפריל	מאי
TAR 260	0.2	1.8	1.3	2.4	1.4	2.6	1.2	2.5
Marletta	1.5	1.8	1.3	1.6	0.6	2.2	1.2	3.2
7423	0.3	2.1	1.8	1.6	0.9	1.8	1.5	2.5
2226	1.2	2.0	1.2	1.4	0.9	1.6	1.3	2.2



**פרי אדום בתצפית – יבול איכותי חודשי בטון/דונם**

שם זן	אוקטובר	נובמבר	דצמבר	ינואר	פברואר	מרץ	אפריל	מאי
TAR 260	0.2	1.5	1.2	2.1	1.2	1.2	0.7	0.7
Marletta	1.4	1.7	1.2	1.4	0.5	0.5	0.1	0.5
7423	0.3	1.5	1.4	1.2	0.7	0.8	0.4	0.5
2226	0.9	1.6	1.2	1.3	0.9	0.7	0.3	0.4

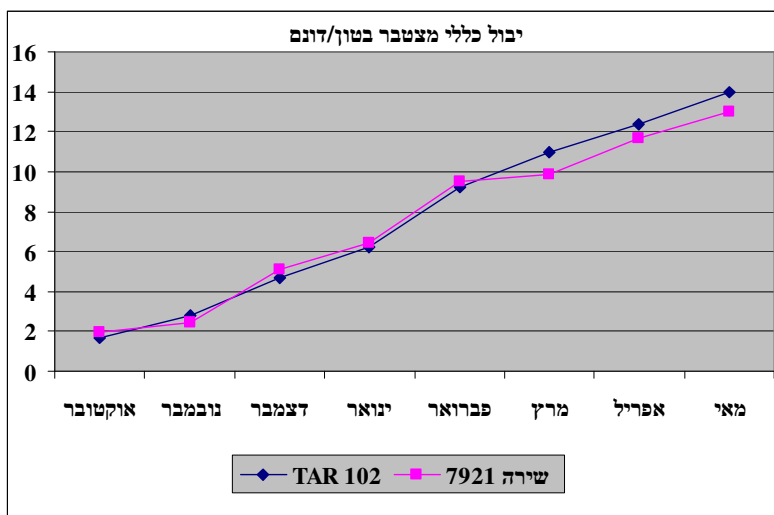


**פרי אדום בתצפית – משקל פרי ממוצע חודשי (גרם)**

שם זן	אוקטובר	נובמבר	דצמבר	ינואר	פברואר	מרץ	אפריל	מאי
TAR 260	145	197	201	217	233	219	180	153
Marletta	146	159	174	176	208	204	142	123
7423	153	178	148	175	197	223	185	135
2226	114	180	207	246	247	215	185	144

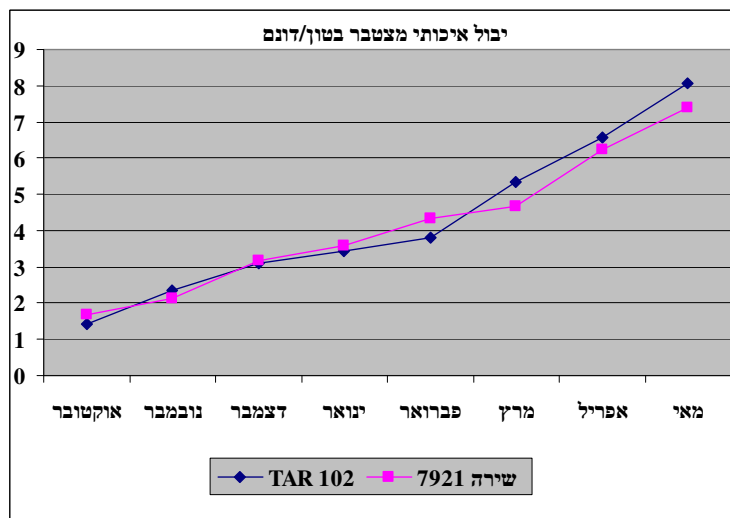
פרי צהוב בתצפית – יבול כללי חודשי בטון/דונם

שם זן	אוקטובר	נובמבר	דצמבר	ינואר	פברואר	מרץ	אפריל	מאי
TAR 102	1.7	1.1	1.9	1.5	3.0	1.7	1.4	1.6
שירה 7921	1.9	0.5	2.7	1.3	3.1	0.4	1.8	1.4



פרי צהוב בתצפית – יבול איכותי חודשי בטון/דונם

שם זן	אוקטובר	נובמבר	דצמבר	ינואר	פברואר	מרץ	אפריל	מאי
TAR 102	1.4	0.9	0.8	0.3	0.4	1.5	1.2	1.5
שירה 7921	1.7	0.5	1.0	0.4	0.8	0.3	1.6	1.1



פרי צהוב בתצפית – משקל פרי ממוצע חודשי (גרם)

שם זן	אוקטובר	נובמבר	דצמבר	ינואר	פברואר	מרץ	אפריל	מאי
TAR 102	219	239	194	167	133	158	188	201
שירה 7921	211	228	243	208	146	185	202	195