

בדיקת זני פלפל, בעלי עמידות לוירוס TSWV, לשתילה אביבית בבשור

מו"פ דרום – קיץ 2012

שותפים :

חנה אלון, רמי גולן, דובי צהר, ליאנה גנות, חיים ליינס - מו"פ דרום.
אביתר איתאל- ממ"ר פלפל, שלי גנץ, ליאור אברהם מדריכי ירקות- שה"מ, שלמה אילני- מדריך ירקות – מועצת הצמחים, חברות הזרעים.

תקציר:

הרחבת היקפי גדול הפלפל באזור הנגב המערבי מצריכה בדיקה והרחבה של מגוון זני פלפל לשתילה אביבית המאפשרת רצף הנבה לפלפל משתילות הסתיו. יעד שיווק הפלפל הוא לשוק המקומי, כאשר השתילות מבוצעות בעיקר בחודשים אפריל – מאי בבתי רשת מכוסים ברשתות צפופות (50 מש). הגידול תחת רשתות צפופות (50 מש) הנותנות פתרון לבעיית המצאותן של כנימות בתקופה זו של השנה מתרחב. אולם, יש צורך בפתרון למניעת הידבקות בוירוס כתמי הנבילה של העגבניה (TSWV) המועבר ע"י תריפס הפרחים אשר מצוי בעונה זו ויכול לעבור את הרשתות הצפופות (50 מש). הנוקים הכלכליים הכבדים שנגרמו ע"י הוירוס הניעו את חברות הזרעים להחדיר עמידות כנגד הוירוס בעגבניות ובפלפל. עמידות ל TSWV היא תנאי הכרחי לזני הפלפל הנשתלים במועדי שתילה אביביים (מרץ-מאי).

מטרת העבודה היא לבדוק זני פלפל, בעלי עמידות לוירוס, הנשתלים בעונת האביב ומגודלים עד החורף, תוך איסוף מידע רלוונטי למגדלים באשר לרמת יבול ולרגישויות הזן ל: תנאי סביבה, מחלות, ליקויי איכות וכו'. הניסוי נערך בחוות הבשור בבית רשת בגובה 3.5 מ', המוגן ברשת חרקים (דפנות + גג). נבחנו 24 זני פלפל, מתוכם 18 זני פרי אדום ו 6 זני פרי צהוב. תאריך השתילה: 01/05/12. עומד הצמחים היה 3000 צמחים לדונם. גידול הפלפל כלל טיפולים סטנדרטיים כגון הורדת הפרחים במפרקים 0,1,2 כמו כן בוצעו טיפולי הדברה כנגד פגעים שונים המצויים באביב. תריפסים, כנימות עלה, כנימת עש הטבק, קימחונית זחלי עשי לילה ואקריות טופלו בשטות קונבנציונאליות כימיות. קטיף הפרות בוצע מאמצע יולי ועד לתחילת דצמבר (כחמישה חודשים) כאשר הפירות נאספו, מוינו ונשקלו ע"פ הפרמטרים הבאים: 1. יבול כללי ויבול באיכות יצוא 2. משקל פרי ממוצע (בגר') 3. פרות מעוותים 4. פרות עם סדקי פרי 5. פרות עם חטטי חום 6. פרות עם שחור פיטם 7. פרות פחוסים (צורת פלאפל) 8. פרות הנושאים סימפטומים של וירוסים (כתמים, הבהרות בפרי, גבשושיות בפרי). בנוסף לאחר נבדקה איכות הפרי לאחר 17 יום שהייה ב - 7 מ"צ, ושלושה ימים נוספים ב - 20 מ"צ (חיי מדף). הרכב ציון האיכות: פרי זקן 60%, פרי כתום (במעבר לאדום) 30%, חריגי צבע 10%.

כל הזנים האדומים, שנבדקו ברמת תצפית הגיעו ליבול כללי של כ-11 טון ומעלה לדונם. הזן **טופ 142** הגיע ליבול הכללי הגבוה ביותר. לזן פרי גדול בתחילת הקטיפים (יולי), אך גודל הפרי יורד לכ-180 גרם החל מחודש אוגוסט, לפרי איכות טובה יחסית עם מעל ל- 60% פרי מוצק מאוד וציון האיכות שלו 7.2 מתוך 10. זן הביקורת **צין** והזן **76012** גם כן בלטו ביבול גבוה, מעל ל- 13 טון לדונם יבול כללי, עם יבול איכותי של 8.9 ו 10.1 טון לדונם בהתאמה. לזן **76012** ציון איכות גבוה משאר הזנים (7.7 מתוך 10) עם גודל פרי גדול, מעל ל 190 גרם רוב העונה. מבין הזנים האדומים, מומלץ בקיץ הבא לבדוק ברמת מבחן את הזנים טופ 142, 76012 ולהמשיך עם הזנים רומנס וצין כבקורת.

הזנים הצהובים שהשתתפו בתצפית, הגיעו כולם ליבול כללי מעל ל- 11 טון לדונם. הזן **דנירו** הגיע ליבול כללי של 14.7 טון לדונם, גבוה משאר הזנים ועם יבול איכותי של 10.9 טון לדונם. לזן זה פרי יפה עם צמח עם כיסוי עלוותי טוב המתאים לגידול בקיץ. אולם, ציון האיכות של הזן **דנירו** נמוך יחסית משאר הזנים הצהובים בתצפית ורוב העונה, פרט לספטמבר, הפרי בגודל של כ- 170 גרם המתאים לשיווק. זנים נוספים עם יבול מעל ל- 13 טון לדונם הם זן הביקורת **לירי**, **דקפרי** ו**ותומר**, עם יבול איכותי גם כן גבוה 9.1, 10.4 ו 8.1 טון לדונם בהתאמה. הזנים **דקפרי** ו**ותומר** הם עם ציון איכות 6.5, הטוב מזני הביקורת **לירי** ו**דנירו**. לזן **602** יבול איכותי של 8 טון לדונם, שהם 70% מהיבול הכללי וציון איכות גבוה, 7.1 מתוך 10. מומלץ להמשיך ולבדוק זן זה.

בדיקת זני פלפל, בעלי עמידול לוירוס TSWV, לשתילה אביבית בבשור

מו"פ דרום – קיץ 2012

שותפים :

חנה אלון, רמי גולן, דובי צהר, ליאנה גנות - מו"פ דרום.
אביתר איתיאל- ממ"ר פלפל, שלי גנץ, ליאור אברהם מדריכי ירקות- שה"מ, שלמה אילני- מדריך ירקות – מועצת הצמחים.

מבוא :

הרחבת היקפי גדול פלפל קיץ באיזור הנגב המגודלים תחת רשתות, מצריכה בדיקה והרחבה של מגוון זני פלפל, המיועדים לתקופה זו של השנה, היוצרת רצף הנבה לפלפל הגדל בערבה. יעד שיווק הפלפל הוא לשוק המקומי משתילות שמבוצעות בעיקר בחודשים אפריל – מאי בבתי רשת מכוסים ברשתות צפופות (50 מש). הגידול תחת רשתות צפופות (רשתות מש) הנותנות פתרון לבעיית המצאות כנימות בתקופה זו של השנה מתרחב. חשוב לזכור שמועד סיום הגידול בבתי רשת למיניהם דומה, על כן הגידול הארוך יותר בבית רשת 50 מש' יכול לתרום בין 2-4 טון של יבול נוסף עם פרי איכותי. גידול הפלפל תחת רשת 50 מש יכול לתת פתרון למניעת חדירת כנימות, אך יש צורך בפתרון למניעת הידבקות בוירוס כתמי הנבילה של העגבניה (TSWV) המועבר ע"י תריפס הפרחים המצוי בעונה זו. אחת הדרכים להתמודד עם נזקיו של וירוס זה הוא באמצעות שימוש בזנים בעלי עמידות לוירוס. הנזקים הכלכליים הכבדים שנגרמו ע"י הוירוס הניעו את חברות הזרעים להחדיר עמידות כנגד הוירוס בעגבניות ובפלפל ואכן בשנים האחרונות נכנסו הרבה מאוד זנים בעלי עמידות לוירוס הנבילה של העגבניה. עמידות ל TSWV היא תנאי הכרחי לזני הפלפל הנשתלים במועדי שתילה אביביים (מרץ-מאי) ועל כן נכללו אך ורק זנים בעלי עמידות זו במבחן הנוכחי.

מטרת המחקר: בדיקה של זני פלפל, בעלי עמידות לוירוס, הנשתלים בעונת האביב ומגודלים עד החורף, תוך איסוף מידע רלוונטי למגדלים באשר לרמת יבול ולרגישויות הזן ל- תנאי סביבה, מחלות, ליקויי איכות וכו'. מידע זה יאפשר להחדיר זנים חדשים להם יתרונות יחסיים לגידול בקיץ באזור הבשור, בהשוואה לזנים המקובלים.

חומרים ושיטות:

הניסוי נערך בחוות הבשור בבית רשת בגובה 3.5 מ', המוגן ברשת חרקים (דפנות + גג), בכדי למנוע הדבקות צמחים במחלות וירליות המועברות ע"י כנימות עלה. נבחנו 24 זני פלפל, מתוכם 18 זני פרי אדום ו 6 זני פרי צהוב. השתילים הוכנו במשתלת "שורשים". תאריך השתילה: 01/05/12. עומד הצמחים היה 3000 צמחים לדונם. שתילה בצמד שורות, מרחק ממרכז למרכז ערוגה 2.0 מ', מרחק בין הצמחים בשורה 33 ס"מ. לפני השתילה נעשה עיבוד במחרשת אתים, הטפטוף הונח בתוך חריץ בקרקע, ביסוד ניתן קומפוסט בערוגות במינון של 3 קוב/דונם, דישון בחודש הראשון ב"דשן כלי" 6:6:6, בהמשך בדשן "מור" 4:2:6, גידול הפלפל כלל טיפולים סטנדרטיים כגון הורדת הפרחים במפרקים 0,1,2, כמו כן בוצעו טיפולי הדברה כנגד פגעים שונים המצויים באביב. תריפסים כנימות עלה, עש הטבק, קימחונית זחלי עשי לילה ואקריות טופלו בשטות קונבנציונאליות כימיות.

קטיף הפרות בוצע מאמצע יולי ועד לתחילת דצמבר (כחמישה חודשים) כאשר הפרות נאספו מוינו ונשקלו ע"פ הפרמטרים הבאים: 1. יבול כללי ויבול באיכות יצוא 2. משקל פרי ממוצע (בגר') 3. פרות מעוותים 4. פרות עם סדקי פרי 5. פרות עם חטטי חום 6. פרות עם שחור פיטם 7. פרות פחוסים (פלאפל) 8. פרות הנושאים סימפטומים של וירוסים (כתמים), הבהרות בפרי, גבשושיות בפרי).

בנוסף נבדקו הפרות לחיי מדף לאחר 17 יום השהייה ב - 7 מ"צ, ושלושה ימים נוספים ב - 20 מ"צ. הרכב ציון האיכות היה לפי פרי זקן 60%, פרי כתום (במעבר לאדום) 30%, חריגי צבע 10%.



סימפטומים של TSWV על עלים ופירות של פלפל

רשימת הזנים שהשתתפו בתצפית (2 חזרות) :

חברה	זן	צבע	עמידויות
אפעל	12394	אדום	TM3,TSWV
ארז	2090	אדום	TM3,TSWV
גדות אגרו	טופ 142 (P627)	אדום	TM3, L4,TSWV
גדות אגרו	טופ 141 (P626)	אדום	TM3, L4,TSWV
הזרע	76012	אדום	TM3,TSWV
הזרע	צין - בקורת	אדום	TM3,TSWV
ים תיכון	Daytona	אדום	TM3,TSWV
ים תיכון	Kadillak 5088	אדום	TM3,TSWV
כ.צ.ט	515	אדום	TM3,TSWV
סולי	35-230	אדום	TM3,TSWV
סולי	36-003	אדום	TM3,TSWV
סולי	רומנס - בקורת	אדום	TM3,TSWV
סמקו	1100	אדום	TM3,TSWV
סמקו	1103	אדום	TM3,TSWV
סמקו	1105	אדום	TM3,TSWV
סמקו	1106	אדום	TM3,TSWV
תרסיס	83009	אדום	TM3,TSWV
תרסיס	83005	אדום	TM3,TSWV
אפעל	דנירו	צהוב	TM3,TSWV
אפעל	דקפריו	צהוב	TM3,TSWV
ארז	תומר	צהוב	TM3,TSWV
גדות אגרו	602 EXPP	צהוב	TM3, L4,TSWV
הזרע	לירי - בקורת	צהוב	TM3,TSWV
מכתשים	721179	צהוב	L4, TSWV

תוצאות ודיון :

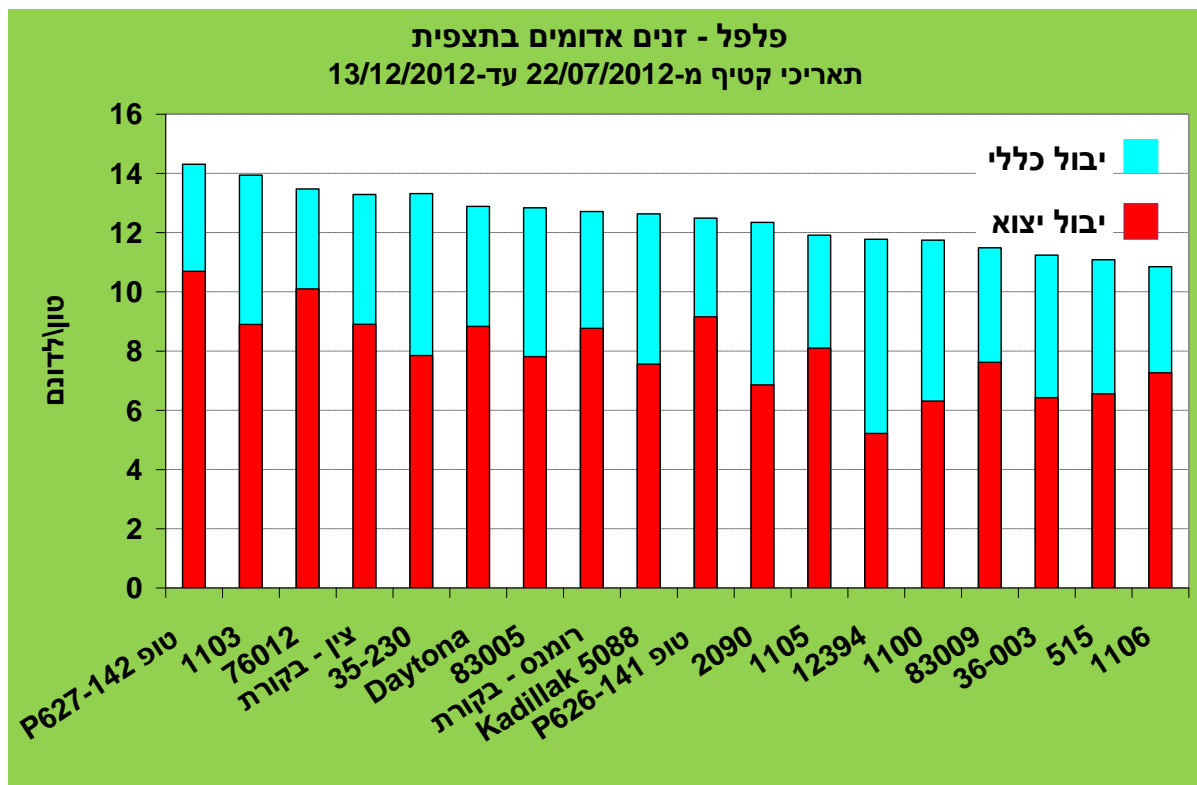
בטבלאות והתרשימים הבאים מוצגות תוצאות עיקריות של היבול ואיכות הזנים שנבדקו, פרוט תוצאות חיי מדף מפורטים והתפלגות חודשית של היבול וגודל הפרי מופיעים בנספח בסוף הדו"ח.

זנים אדומים בתצפית :

טבלה 1 – סכומי יבול של זנים אדומים בתצפית

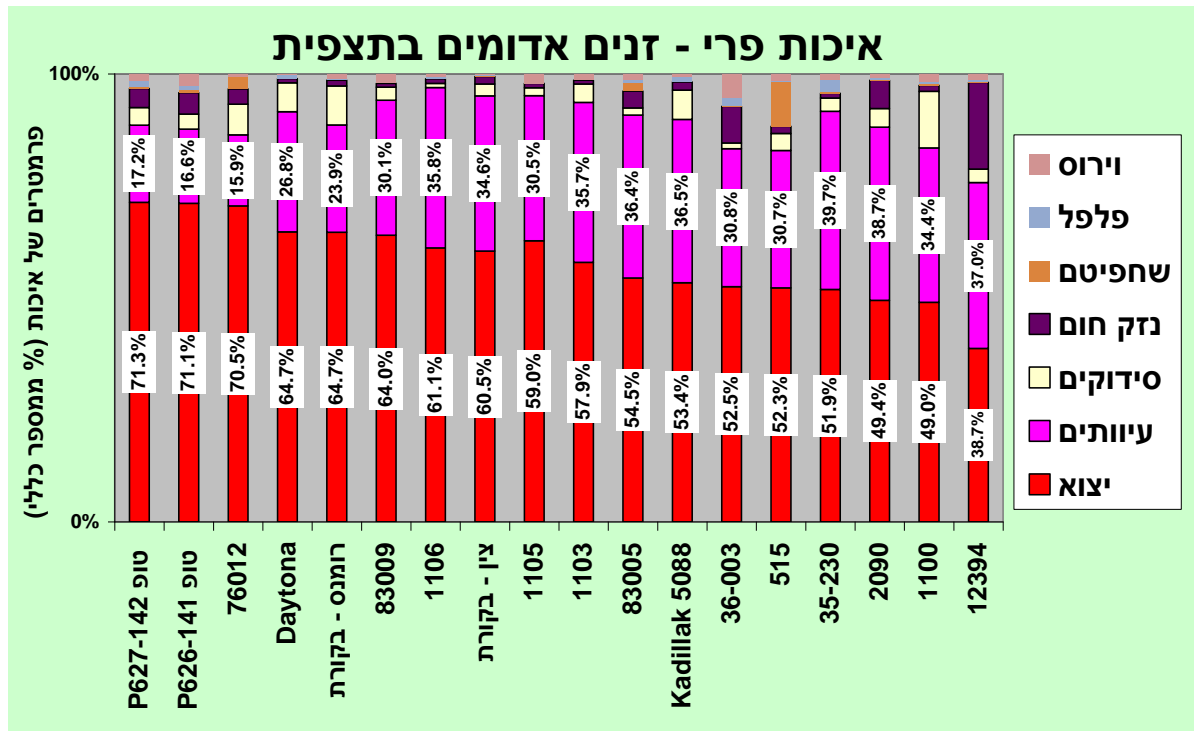
ציון איכות עד 10	איכותי %	ממוצע גר/פרי	איכותי (טון/דונם)	כללי (טון/דונם)	זן
7.2	74.7	186	10.7	14.3	142-טופ P627
6.4	63.8	158	8.9	13.9	1103
7.7	74.9	192	10.1	13.5	76012
7.4	67.0	153	8.9	13.3	צין - בקורת
6.9	58.9	159	7.8	13.3	35-230
6	68.5	159	8.8	12.9	Daytona
7.1	60.9	151	7.8	12.8	83005
6.4	69.0	160	8.8	12.7	רומנס - בקורת
6.4	59.8	156	7.6	12.6	Kadillak 5088
6.9	73.3	178	9.2	12.5	141-טופ P626
6.4	55.5	148	6.9	12.3	2090
6.3	68.0	144	8.1	11.9	1105
6.5	44.3	140	5.2	11.8	12394
6.7	53.7	153	6.3	11.7	1100
6	66.3	116	7.6	11.5	83009
7.4	57.1	155	6.4	11.2	36-003
6.3	59.2	147	6.6	11.1	515
6.9	67.0	159	7.3	10.8	1106

תרשים 1 : יבול כללי ואיכותי (בטון/דונם) של זני פרי אדום.



זן	עיוותים	סידוקים	חטאי חום	שחור פיטם	פלפל	ירוס
142-טופ P627	1.8	0.6	0.7	0.1	0.2	0.2
1103	4.1	0.6	0.1	0.0	0.0	0.1
76012	1.6	1.0	0.5	0.3	0.0	0.0
צין - בקורת	3.6	0.4	0.3	0.0	0.0	0.0
35-230	4.4	0.4	0.1	0.0	0.3	0.1
Daytona	2.9	0.9	0.1	0.0	0.1	0.0
83005	3.8	0.2	0.5	0.2	0.1	0.2
רומנס - בקורת	2.4	1.2	0.2	0.0	0.0	0.1
Kadillak 5088	3.7	0.9	0.2	0.0	0.1	0.1
141-טופ P626	1.7	0.5	0.7	0.1	0.1	0.3
2090	3.9	0.5	0.9	0.0	0.0	0.1
1105	3.2	0.2	0.2	0.0	0.0	0.2
12394	3.5	0.4	2.4	0.0	0.0	0.2
1100	3.5	1.5	0.2	0.0	0.0	0.2
83009	3.1	0.4	0.1	0.0	0.0	0.2
36-003	3.0	0.1	1.0	0.0	0.2	0.6
515	2.8	0.5	0.2	0.8	0.0	0.1
1106	3.2	0.1	0.1	0.0	0.0	0.1

תרשים 2 : סיכום איכויות היבול של זני פרי אדום כאחוזים ממספר הפירות הכללי.



כל הזנים האדומים, שנבדקו ברמת תצפית הגיעו ליבול כללי של כ-11 טון ומעלה לדונם.

הזן טופ 142 הגיע ליבול הכללי הגבוה ביותר, הן ביבול הכללי, 14.3 טון לדונם, והן ביבול ליצוא, 10.7 טון לדונם, שמהווים

כ-75% מהיבול. לזן פרי גדול בתחילת הקטיפים ביולי, אך גודל הפרי יורד לכ-180 גרם החל מחודש אוגוסט. הפרי

באיכות טובה יחסית עם מעל ל-60% פרי מוצק מאוד וציון האיכות שלו 7.2 מתוך 10, למרות שנוף הצמחים מעט דליל.

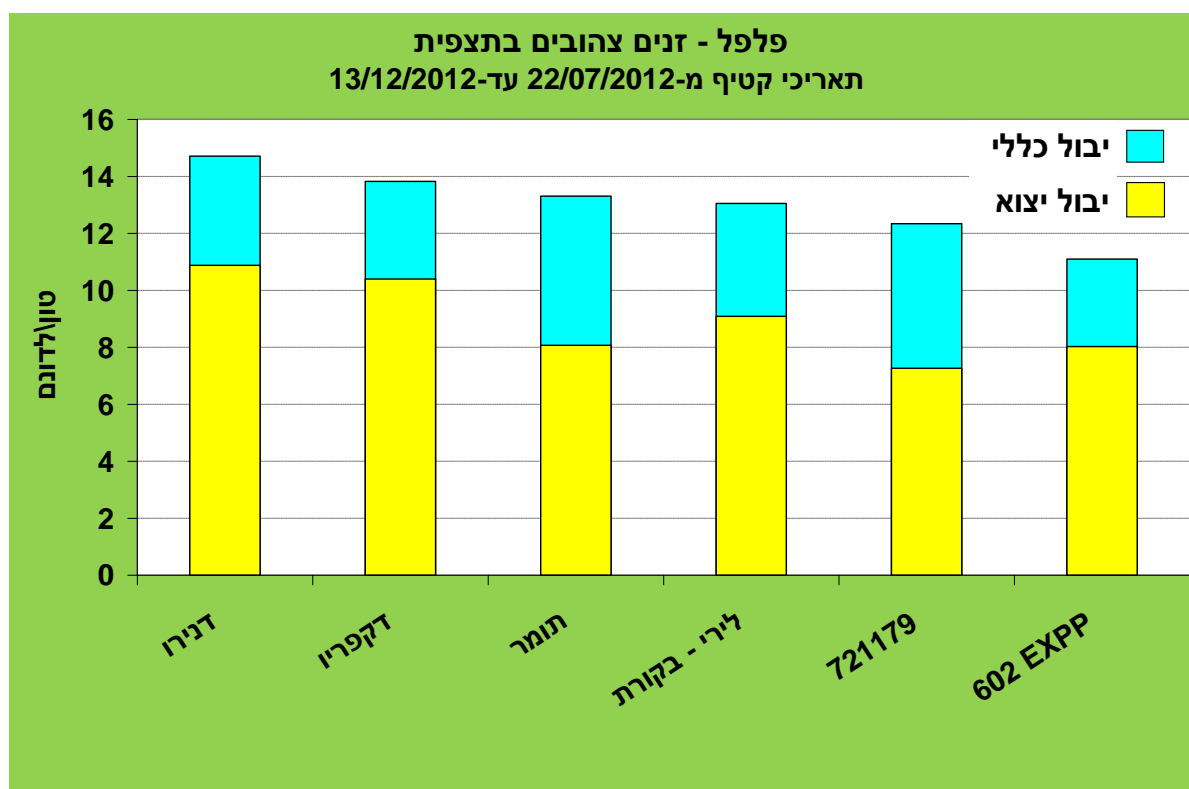
זן הביקורת צין והזן 76012 גם כן בלטו בגובה היבול, מעל ל 13 טון לדונם יבול כללי, עם יבול איכותי של 8.9 ו 10.1 טון לדונם בהתאמה. לזן 76012 ציון איכות גבוה משאר הזנים (7.7 מתוך 10) עם גודל פרי גדול, מעל ל 190 גרם רוב העונה. מומלץ, בקיץ הבא, לבדוק ברמת מבחן את הזנים 142, 76012 ולהמשיך עם הזן צין כבקורת. הזן רומנס שגם היה כבקורת בתצפית, יבולו נמוך יותר מזנים אלו וגם ציון האיכות (6.4 מתוך 10). זן זה המקובל באזור הוא עם פרי לא גדול כל העונה, צמח קומפקטי וכיסוי נוף טוב.

זנים צהובים בתצפית :

טבלה 7 – סכומי יבול של זנים צהובים

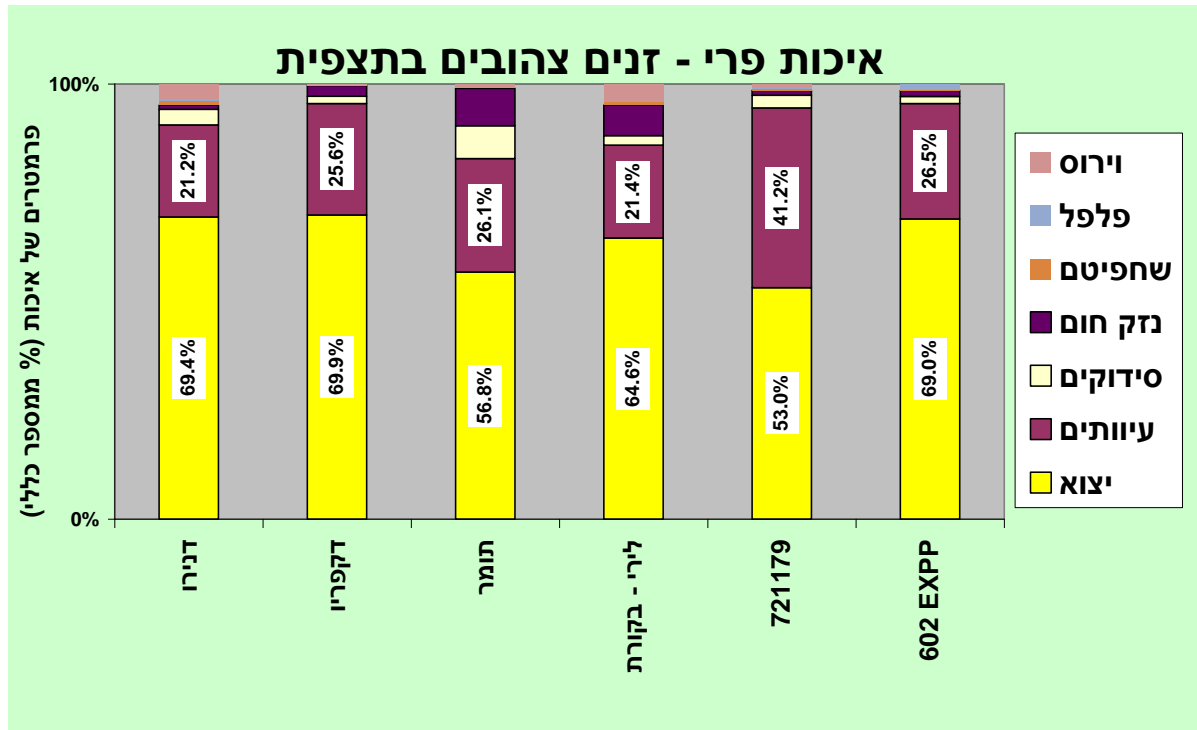
זן	כללי (טון/דונם)	איכותי (טון/דונם)	ממוצע גר/פרי	איכותי %	ציון איכות עד 10
דנירו	14.7	10.9	161	74.0	6.1
דקפריו	13.8	10.4	169	75.2	6.5
תומר	13.3	8.1	151	60.7	6.5
לירי - בקורת	13.0	9.1	166	69.6	6.2
721179	12.3	7.3	143	58.9	7.2
602 EXPP	11.1	8.0	159	72.4	7.1

תרשים 3 : יבול כללי ואיכותי (בטון/דונם) של זני פרי צהוב.



זן	עיוותים	סידוקים	חטטי חום	שחור פיטם	פלאפל	וירוס
דנירו	2.6	0.6	0.1	0.1	0.0	0.3
דקפריו	2.7	0.3	0.4	0.0	0.0	0.0
תומר	2.8	1.0	1.3	0.0	0.1	0.1
לירי - בקורת	2.2	0.3	1.0	0.1	0.0	0.4
721179	4.3	0.4	0.2	0.0	0.0	0.1
602 EXPP	2.4	0.2	0.2	0.0	0.2	0.0

תרשים 4 : סיכום איכויות היבול של זני פרי צהוב כאחוזים ממספר הפירות הכללי.



הזנים הצהובים שהשתתפו בתצפית, הגיעו כולם ליבול כללי מעל ל- 11 טון לדונם. הזן דנירו הגיע ליבול כללי של 14.7 טון לדונם, הגבוה משאר הזנים ויבול יצוא של 10.9 טון לדונם. לזן פרי יפה עם צמח עם כיסוי עלווה טוב המתאים לגידול בקיץ. ציון האיכות שלו נמוך יחסית משאר הזנים הצהובים בתצפית. רוב העונה, מחוץ לספטמבר, הפרי בגודל של כ- 170 גרם המתאים לשיווק. זנים נוספים עם יבול מעל ל- 13 טון לדונם הם לירי, שהיווה בקורת, דקפריו ותומר עם יבול איכותי גם כן גבוה 9.1, 10.4 ו 8.1 טון לדונם בהתאמה. הזנים דקפריו ותומר הם עם ציון איכות 6.5, הטוב מזני הביקורת לירי ודנירו. לזן 602 יבול יצוא של 8 טון לדונם, שהם 70% מהיבול הכללי, עם ציון איכות גבוה, 7.1 מתוך 10. מומלץ להמשיך לבדוק זן זה.

סיכום :

הגידול בבית הרשת נמשך שמונה חודשים מתוכם שישה חודשי קטיף. השנה, בשונה מקיץ שעבר, שנושא הגנת הצומח טופל בשיטת ההדברה המשולבת, הגידול טופל בשיטת ההדברה הקונבנציונאלית הכימית ורוב הגידול לא סבל מנגיעות בוירוסים.

זני פרי אדום - כל הזנים האדומים בתצפית הגיעו ליבול כללי של מעל ל – 11 טון לדונם.

הזן **טופ 142** הגיע ליבול הכללי והיבול האיכותי (ברמת יצוא) הגבוה ביותר עם התפלגות יבול חודשית יציבה רוב העונה. (ראה ניספח) הפרי באיכות טובה וציון האיכות שלו 7.2 מתוך 10. זן הביקורת **צין** והזן **76012** גם כן בלטו בגובה היבול, מעל ל 13 טון לדונם יבול כללי, עם יבול איכותי של כ- 9 טון ומעלה. לזן **76012** ציון איכות גבוה משאר הזנים (7.7 מתוך 10). מומלץ, בקיץ הבא, לבדוק ברמת מבחן את הזנים טופ 142, 76012 ולהמשיך עם הזנים **צין**, שיבולו אפיל **ורומנס** שיבולו בכיר כבקורת. בכל הזנים כמות היבול יורדת לקראת סוף העונה החל מחודש נובמבר.

זני פרי צהוב - הזנים הצהובים שהשתתפו בתצפית, הגיעו כולם ליבול כללי מעל ל- 11 טון לדונם.

הזן **דנירו** הגיע ליבול כללי ויבול יצוא הגבוה משאר הזנים. לזן פרי יפה עם צמח עם כיסוי עלוותי טוב המתאים לגידול בקיץ. ציון האיכות שלו נמוך יחסית משאר הזנים הצהובים בתצפית. זנים נוספים עם יבול מעל ל- 13 טון לדונם הם זן הביקורת **לירי**, **דקפריו ותומר** עם יבול איכותי גם כן גבוה. הזנים **דקפריו ותומר** קיבלו ציון איכות 6.5, הטוב מזני הביקורת **לירי ודנירו**. לזן **602** יבול יצוא של 8 טון לדונם, עם ציון איכות גבוה, 7.1 מתוך 10. מומלץ להמשיך לבדוק זן זה.

תודות – תודה לחברות הזרעים, להנהלת ענף פלפל ולמועצת הצמחים על השתתפות בניסוי ומימונו. תודה למדריכים ולצוות במו"פ דרום על הייעוץ והעזרה בעבודה.

נספחים :

איכות תצפית זני פלפל קיץ. צבע פרי : א = אדום, צ = צהוב.

הזנים מסודרים לפי ציון האיכות הכללי, מהגבוה לנמוך.

זן	צבע	חברה	מוצק מאוד %	מוצק %	זקן %	כתום %	צבע חריגי %	צלבים %	ציון איכות (עד 10)
76012	אדום	הזרע	0.2	70	1.9	21	0	0	0.17
צין - בקורת	אדום	הזרע	8.7	58	7.2	36	0	0	0.1
36-003	אדום	סולי	5	64	2.7	29	0	0	0.19
טופ 142	אדום	גדות אגרו	9.1	62	8	29	0	0	0.43
83005	אדום	תרסיס	4.1	45	2.2	41	0	0	0.09
טופ 141	אדום	גדות אגרו	0.9	60	1.3	28	0	0	0.41
35-230	אדום	סולי	8.6	37	5.1	44	0	0	0.06
1106	אדום	סמקו	1.3	65	0.3	27	0.6	1	0.24
1100	אדום	סמקו	0.5	46	0.7	30	0.8	1	0.26
12394	אדום	אפעל	1.6	46	1	35	0.4	0	0.3
2090	אדום	ארז	4.5	37	1.2	42	0.4	0	0.28
kadillak 5088	אדום	ים תיכון	4.2	48	4.4	38	1	0	0.04
רומנס - בקורת	אדום	סולי	5	42	8.9	43	0.8	1	0.32
1103	אדום	סמקו	1	41	0.4	37	1	1	0.44
515	אדום	כצט	1.3	39	5.8	37	2.1	2	0.57
1105	אדום	סמקו	2.4	31	6	50	0.5	0	0.33
daytona	אדום	ים תיכון	2.6	27	1.3	45	0	0	0.12
83009	אדום	תרסיס	7.6	34	5.3	40	0.1	0	0.2
721179	צהוב	מכתשים	3.8	42	0.5	42	0	0	0.16
602 exp	צהוב	גדות אגרו	1.6	48	1.4	37	0	0	0.02
דקפריו	צהוב	אפעל	1.1	25	1.3	45	0.4	0	0.18
תומר	צהוב	ארז	4.6	28	1	39	0.8	1	0.43
לירי - בקורת	צהוב	הזרע	0.3	23	2.8	39	0.8	1	0.34
דנירו - בקורת	צהוב	אפעל	1.7	39	6.8	37	4	4	0.85

העמודות ללא כותרת הן של שגיאת תקן. צלבים = סדקים בצורת צלב בחלק התחתון של הפרי.

זנים אדומים בתצפית – התפלגות חודשית של יבול כללי – נתונים בטון/דונם

זן	יולי	אוגוסט	ספטמבר	אוקטובר	נובמבר	דצמבר
142 טופ-P627	3.0	3.8	2.7	2.6	1.6	0.7
1103	2.2	3.7	2.3	2.7	2.2	0.9
76012	1.8	4.1	2.3	2.9	1.9	0.5
צין - בקורת	3.2	2.7	1.7	3.2	1.7	0.7
35-230	1.3	4.8	1.7	2.8	2.2	0.5
Daytona	0.7	4.7	2.2	2.7	1.8	0.7
83005	1.7	3.9	2.1	2.6	1.9	0.7
רומנס - בקורת	1.5	4.4	2.1	2.4	1.7	0.7
Kadillak 5088	0.2	4.5	2.2	3.2	1.7	0.8
141 טופ-P626	2.4	4.1	2.3	2.0	1.1	0.6
2090	2.0	3.8	1.6	2.6	1.5	0.8
1105	1.3	4.3	2.1	2.3	1.4	0.5
12394	0.8	4.7	1.6	2.9	1.3	0.5
1100	2.5	2.8	2.3	1.8	1.5	0.8
83009	1.4	3.7	1.8	2.4	1.6	0.5
36-003	1.8	3.1	2.0	2.3	1.4	0.5

0.4	1.6	2.0	1.9	3.9	1.4	515
0.5	1.0	2.2	1.9	3.3	1.9	1106

זנים אדומים בתצפית – התפלגות חודשית של יבול איכותי (יצוא) בטון/דונם

דצמבר	נובמבר	אוקטובר	ספטמבר	אוגוסט	יולי	זן
0.6	1.0	2.2	2.3	2.6	1.9	P627-טופ 142
0.7	1.4	1.9	1.4	2.1	1.3	1103
0.4	1.3	2.2	2.0	2.9	1.2	76012
0.6	1.3	2.5	1.4	1.4	1.8	צין - בקורת
0.5	1.6	2.0	1.2	2.0	0.6	35-230
0.6	1.3	2.2	1.7	2.5	0.4	Daytona
0.5	1.3	1.9	1.4	2.1	0.6	83005
0.5	1.2	1.9	1.6	2.6	1.1	רומנס - בקורת
0.7	1.1	2.2	1.3	2.1	0.2	Kadillak 5088
0.4	0.7	1.8	2.2	2.7	1.4	P626-טופ 141
0.6	1.0	1.7	0.9	1.5	1.1	2090
0.3	0.9	1.9	1.6	2.7	0.7	1105
0.3	0.9	1.9	0.8	1.0	0.3	12394
0.6	1.1	1.2	1.2	1.2	1.1	1100
0.3	1.1	1.8	1.2	2.3	0.9	83009
0.4	0.9	1.6	1.4	1.5	0.6	36-003
0.3	0.9	1.3	1.4	1.9	0.7	515
0.4	0.7	1.8	1.3	2.0	1.0	1106

זנים אדומים בתצפית – התפלגות של גודל פרי איכותי (גרם) לפי חודשי קטיף

דצמבר	נובמבר	אוקטובר	ספטמבר	אוגוסט	יולי	זן
197	182	184	169	178	225	טופ P627-142
179	170	152	135	157	173	1103
188	193	192	180	188	216	76012
165	164	151	127	136	176	צין - בקורת
208	186	147	139	153	196	35-230
176	185	165	120	146	187	Daytona
179	171	165	129	142	163	83005
179	166	168	143	153	172	רומנס - בקורת
191	181	152	138	153	144	Kadillak 5088
179	171	185	162	178	215	טופ P626-141
168	158	149	129	130	190	2090
153	160	145	127	145	167	1105
179	160	142	113	133	151	12394
161	161	144	147	144	173	1100
159	146	137	119	122	180	83009
175	232	158	140	144	171	36-003
164	128	144	132	155	168	515
280	179	164	124	156	169	1106

זנים צהובים בתצפית – התפלגות חודשית של יבול כללי – נתונים בטון/דונם

דצמבר	נובמבר	אוקטובר	ספטמבר	אוגוסט	יולי	זן
0.8	2.0	2.9	2.4	4.6	2.0	דנירו
0.7	2.4	2.1	2.1	4.5	2.1	דקפריו
0.7	1.8	2.6	2.1	4.6	1.5	תומר
0.8	1.5	2.3	2.5	2.5	3.5	לירי - בקורת
0.7	2.0	2.5	1.7	5.2	0.2	721179
0.4	1.1	1.6	2.5	2.0	3.4	602 EXPP

זנים צהובים בתצפית – התפלגות חודשית של יבול איכותי (יצוא) בטון/דונם

דצמבר	נובמבר	אוקטובר	ספטמבר	אוגוסט	יולי	זן
0.7	1.4	2.5	2.1	2.7	1.6	דנירו
0.5	2.0	1.8	1.7	2.7	1.7	דקפריו
0.6	1.4	2.1	1.5	1.6	0.9	תומר
0.5	1.0	1.9	2.1	1.3	2.2	לירי - בקורת
0.5	1.4	1.8	1.1	2.4	0.1	721179
0.4	0.9	1.3	2.1	1.0	2.3	602 EXPP

זנים צהובים בתצפית – התפלגות של גודל פרי איכותי (גרם) לפי חודשי קטיף

דצמבר	נובמבר	אוקטובר	ספטמבר	אוגוסט	יולי	זן
174	171	172	137	158	182	דנירו
183	173	186	154	154	184	דקפריו
163	164	151	133	148	186	תומר
178	162	174	143	151	204	לירי - בקורת
169	156	146	121	135	178	721179
166	169	156	152	143	173	602 EXPP

פלפל - תצפית זנים 2012 – הערכת

זנים בתאריך 23/08/12

מבחן זנים קיץ - תאריך שתילה - 01/05/12

הערות	צבע	זן	חברה
צמח גבוה, פרי פחוס, קטן יחסית	אדום	515	כ.צ.ט
צמח גבוה, פרי קטן	אדום	83009	תרסיס
צמח גבוה, פרי קטן	אדום	83005	תרסיס
ציון *, צמח מרוסן, פרי גדול יחסית, פיטם שקוע, פרי בלוקי, לא כל הפרות אחידים, 3/4 אונות	אדום	76012	הזרע
צמח מרוסן, לא מרשים	אדום	35-230	סולי
צמח גבוה, פרי קטן	אדום	36-003	סולי
פרי קטן, צמח יותר מרוסן, יותר מס' פירות	אדום	Daytona	ים תיכון
פרי יפה	אדום	Kadillak 5088	ים תיכון
קומפקטי, כמות פרי יפה על הצמח	אדום	1100	סמקו
צמח קומפקטי, פרי קצת מאורך, חוסר אחידות בין הפירות	אדום	1103	סמקו
פרי לא יפה	אדום	1105	סמקו
ציון *, צמח קומפקטי מאוד, פרי יפה, פרי לא גדול, פרי רגולרי, יש הרבה התפצלויות, שוצים, בחזרה השניה פרי פחות יפה, קצת מאורך. אגרובקטריום בחזרה שניה	אדום	1106	סמקו
צמח גבוה, פרי קטן	אדום	12394	אפעל
ציון **, צמח קומפקטי, פרי יחסית קטן, חנטה טובה, כיסוי נוף טוב	אדום	רומנס - בקורת	סולי
צמח קצת חלש, נוף דליל, פרי קצת מאורך	אדום	צין - בקורת	הזרע
פרי קטן יותר מהדנירו, צמח יותר גבוה מהדנירו	צהוב	לירי - בקורת	הזרע
ציון **, עתיר יבול, פרי יפה, כיסוי יפה של נוף	צהוב	דנירו - ללא חיוב	אפעל
ציון *, מאוד פורה, אין אחידות, צמח קומפקטי, כיסוי טוב	צהוב	דקפריו	אפעל
צמח קצת דליל, נוף ללא כיסוי טוב, פרי יפה, מעט פרי	צהוב	תומר	ארז
נוף דליל, ללא כיסוי מתאים, פרי גדול	אדום	טופ 142 (P627)	גדות אגרו
פרי קצר פחוס	צהוב	602 EXPP	גדות אגרו
פרי קטן, נטיה לפחיסות	אדום	טופ 141 (P626)	גדות אגרו
פרי קטן	צהוב	721179	מכתשים

הערה: ציון * - זן שכדאי להמשיך לבדוק ברמת מבחן, ציון ** - זן שבלט במיוחד לטובה וימשיך להשתתף (חלקם זני בקורת)