

מבחן מוצרי עגבניות לגידול בעונת החורף

חורף 2013 - 2012 – מו"פ דרום

שלי גנץ – מרכזת מקצועית ארצית לגדול עגבניות מאכל, שה"מ.
שלמה אילני – מדריך גדול ירקות, מועצת הצמחים.
דני הראל, ליאנה גנות, דובי צהר, רמי גולן ומירון סופר – מו"פ דרום.

1. מבוא

ייצוא העגבניות מישראל מתמקד במוצרים המשווקים באשכולות. עיקר היצוא הינו של צר' באשכולות, כשני שלישי מהיקף היצוא, והשאר בעיקר עגבניות באשכול. קיימת נישה של מוצרים מיוחדים ודרישה לטיפוסי המיני פלאם במיוחד, גם לשוק המקומי. לאחרונה נוצרו ביקושים בשוק המקומי גם לטיפוסי רומא בחורף.

הנגב מהווה את איזור הגידול המרכזי של עגבניות מאכל ומוצרי עגבניות נוספים ונאמד על כ 70% מהיצוא הארצי. מגדלים לאורך כל ימות השנה כאשר קיימים שתי עונות עיקריות: אבי-קיץ המיועד לשוק המקומי, והסתוו – חורף המיועד לשווק ליצוא ולשוק. תנאי הגידול משפיעים על היבול ואיכותו. מטרת מבחן זה היא לסקור ולבחון זנים ומוצרים חדשים בעונת הסתוו-חורף בכדי לנסות ולאתר זנים בעלי פוטנציאל יבול מבחינה כמותית ואיכותית והתאמתם לדרישת שווקי היצוא והשוק המקומי. לזנים בעלי טווח עמידויות רחב כנגד פגעי הקרקע השונים, מחלות נוף וסבילות לזרעים יהיה יתרון נוסף.

2. שיטות וחומרים

בניסוי נערך בחוות הבשור, מו"פ דרום, בחממת מכוסה יריעות פוליאיתילן (גג) וברשת 50 מ"ש (קירות). השטח חוטא בתכשיר מתאם סודיום (אדיגן), 45 ק"ג לדונם. הצבה: מפתח ברוחב 7.3 מ'. 182 ס"מ בין מרכזי הערוגות, שתילה בצמדים, 40 ס"מ בין שורות הצמד, 50 ס"מ בין הצמחים בשורה. 2,190 צמחים בדונם מבנה. הדליה הולנדית. הפריה: הפריה נעשתה ע"י שימוש בדבורי בומבוס לאורך כל תקופת הגידול. השקיה ודישון: ללא דישון יסוד. השקיה ודישון ראש - כמקובל באזור. מועד שתילה: 5/9/2012 תחילת קטיף: 14/12/12 קטיף אחרון בניסוי: 25/05/13 מבנה הניסוי: הצבה באקראיות גמורה. הניסוי בארבע חזרות, התצפית בשתי חזרות. גודל חזרה בניסוי ובתצפית: 7 מטר, 14 צמחים. קטיף ומיון: בכל קטיף נספרו ונשקלו הפרות והופרדו לפרות ראויים לשיווק ולא להאכלה שאינם ראויים לשיווק (בררה).

ניתוח הנתונים: משקל היבול, התפלגות גודל הפרי ומדדי איכות הפרי כולל תוצאות בדיקות חיי המדף מופיעים בטבלאות המצורפות. לזנים שנבחנו בארבע חזרות, נעשה מבחן שונות (ANOVA) ברמת מובהקות של 0.05. אותיות לועזיות שונות ליד התוצאות מצביעות על הבדלים מובהקים בין הזנים.

טבלה 1. רשימת הזנים ועמידות כפי שנמסרו ע"י החברות המשווקות:

מספר חזרה	עמידויות	מוצר	שם זן	חברה
4	V,Fol 1, Fol 2,Fol 3,ToMV	עגבניית אשכול	איקרם	זרעים גדרה
4	ToMV,Vd,Fol 1-2,For, Mj	עגבניית אשכול	9	תרסיס
4	TM,V,F2,TY	עגבניית אשכול	A819	גדות
4	Tomv/Ff:2,4/Va/Vd/Fol:0,1 Ma/Mi/Mj	עגבניית אשכול	BRIRED	אפעל
2	ToMV,Vd,Fol 1-2,TYLCV	עגבניית אשכול	20	תרסיס
4	HR: Fol (race 1,2) , ToMV,IR:Mj,Mi	צ'רי אשכול	1335	הזרע
4	VFFTmNFrTyToTV	צ'רי אשכול	NUN 03562	ים תיכון
4	TM,V,F2,FR,Lt,N,C5,PTO	צ'רי אשכול	טופ 2256	גדות
4	TM,V,F2,N,TY	צ'רי אשכול	TS26111	גדות
2		צ'רי אשכול	GG901	
4	TM,V,F2,N,TY,SW	רומא (תמר) אשכול	A753	גדות
2	TY ,VFF, TMV, Mj, SI, TSWV	רומא	3855	הזרע
4	On Tomv/Va/Vd/Fol:0,1 /For	רומא	NARAM	אפעל
4	V,Fol 1, Fol 2,ToMV,TSWV	רומא	קילטס	גדרה
2	,Vd,Fol 1,2,ToMV	רומא	ליזט	תרסיס
4	Tmv, F1-2, V, N	מיני פלאם	ג'וליה	ירוק 2000
2	VFF, TMV, TY	מיני פלאם	41102	הזרע
2	HR: Fol 0,1, ToMV, Ff-5 IR: Ma, Mj, Mi	מיני פלאם	Essential	ים תיכון

תוצאות :

התפלגות חודשית של היבול ואיכות

בטבלאות הבאות מוצגים ריכוז נתוני היבול והחלק היחסי של כל אחד מהגורמים שפגמו באיכות הפרי עבור כל אחד מחודשי הקטיף בניסוי ובתצפית לפי מוצרים.

עגבניות באשכול

נובמבר 2012 - ניסוי

זן	משקל כללי	S.E.	מספר אשכולות	S.E.	משקל אשכולות	S.E.	משקל בודדים	S.E.	משקל אחרים	S.E.
9	2.35	0.12	3558.82	237.13	2.10	0.14	0.07	0.03	0.17	0.02
A819	2.07	0.23	2882.35	282.11	1.59	0.13	0.31	0.06	0.17	0.08
BRIRED	2.81	0.22	3617.65	293.63	2.07	0.16	0.47	0.06	0.27	0.09
איקרם	2.46	0.20	3529.41	235.29	2.12	0.18	0.15	0.02	0.18	0.01

התקבל יבול דומה בזנים השונים.

דצמבר 2012 ניסוי

זן	משקל כללי	S.E.	מספר אשכולות	S.E.	משקל אשכולות	S.E.	משקל בודדים	S.E.	משקל אחרים	S.E.
9	3.57	0.30	4500.00	289.67	2.99	0.26	0.29	0.05	0.27	0.03
A819	2.60	0.37	2553.31	273.24	1.49	0.20	0.73	0.19	0.38	0.06
BRIRED	3.27	0.32	4345.59	367.77	2.32	0.23	0.55	0.11	0.40	0.08
איקרם	2.78	0.05	3503.06	169.31	2.27	0.18	0.28	0.17	0.23	0.07

ינואר 2013 ניסוי

זן	משקל כללי	S.E.	מספר אשכולות	S.E.	משקל אשכולות	S.E.	משקל בודדים	S.E.	משקל אחרים	S.E.
9	3.93	0.73	5000.00	1093.65	3.26	0.71	0.44	0.06	0.24	0.05
A819	2.99	0.32	3816.18	596.96	2.16	0.40	0.61	0.10	0.23	0.04
BRIRED	2.73	0.33	4031.25	508.71	2.22	0.35	0.33	0.11	0.18	0.02
איקרם	3.14	0.17	4409.68	536.31	2.31	0.19	0.62	0.13	0.22	0.07

פברואר 2013 ניסוי

זן	משקל כללי	S.E.	מספר אשכולות	S.E.	משקל אשכולות	S.E.	משקל בודדים	S.E.	משקל אחרים	S.E.
9	2.43	0.21	3240.81	82.50	1.75	0.13	0.44	0.07	0.23	0.02
A819	2.68	0.14	3681.20	142.71	2.14	0.13	0.31	0.06	0.22	0.03
BRIRED	2.61	0.27	4062.50	383.58	2.33	0.24	0.08	0.04	0.19	0.05
איקרם	2.75	0.22	4004.99	264.10	2.31	0.21	0.19	0.04	0.25	0.03

מרס 2013 ניסוי

זן	משקל כללי	S.E.	מספר אשכולות	S.E.	משקל אשכולות	S.E.	משקל בודדים	S.E.	משקל אחרים	S.E.
9	3.26	0.28	4663.08	309.64	2.63	0.22	0.39	0.11	0.24	0.05
A819	4.49	0.41	6447.82	367.41	4.01	0.29	0.23	0.12	0.24	0.04
BRIRED	4.28	0.34	6031.25	147.68	3.56	0.26	0.16	0.07	0.53	0.06
איקרם	3.70	0.50	5705.36	557.14	3.32	0.47	0.14	0.08	0.24	0.10

אפריל 2013 ניסוי

זן	משקל כללי	S.E.	מספר אשכולות	S.E.	משקל אשכולות	S.E.	משקל בודדים	S.E.	משקל אחרים	S.E.
9	4.10	0.17	6360.82	378.70	3.38	0.16	0.19	0.06	0.53	0.10
A819	5.80	0.38	7965.47	458.59	4.36	0.41	0.67	0.11	0.69	0.07
BRIRED	5.92	0.33	8316.67	591.55	5.03	0.28	0.23	0.04	0.66	0.11
איקרם	4.51	0.19	6961.97	188.26	3.79	0.18	0.17	0.04	0.51	0.04

מאי 2013 ניסוי

זן	משקל כללי	S.E.	מספר אשכולות	S.E.	משקל אשכולות	S.E.	משקל בודדים	S.E.	משקל אחרים	S.E.
9	5.88	0.39	8957.98	491.77	4.61	0.35	0.34	0.05	0.92	0.05
A819	7.67	0.56	10015.38	896.98	5.72	0.45	0.83	0.16	0.95	0.06
BRIRED	5.71	0.54	7752.08	675.47	4.55	0.42	0.32	0.04	0.83	0.11
איקרם	5.30	0.42	8251.75	695.71	4.41	0.41	0.13	0.04	0.68	0.08

יבול כללי עגבנייה באשכול

זן	משקל כללי	S.E.	מספר אשכולות	S.E.	משקל אשכולות	S.E.	משקל בודדים	S.E.	משקל אחרים	S.E.
9	25.51	1.56	36281.51	2126.87	20.71	1.48	2.16	0.12	2.59	0.17
A819	28.29	1.52	37361.72	1764.34	21.48	1.36	3.69	0.14	2.88	0.19
BRIRED	27.32	1.00	38156.99	1171.80	22.08	1.04	2.13	0.18	3.07	0.13
איקרם	24.64	0.81	36366.23	821.81	20.54	0.75	1.68	0.21	2.32	0.15

התקבל יבול משווק דומה בזנים שנבדקו. לזן איקרם, ששימש כביקורת, שיעור נשירת הפירות מהאשכול הקטן ביותר.

תצפית

חודש	זן	משקל כללי	מספר אשכולות	משקל אשכולות	משקל בודדים	משקל אחרים
נובמבר	20	1.96	2941.18	1.29	0.38	0.29
דצמבר	20	2.48	3871.32	1.86	0.29	0.32
ינואר	20	2.30	4187.50	1.84	0.28	0.18
פברואר	20	2.86	5125.00	2.50	0.17	0.20
מרץ	20	2.96	5562.50	2.71	0.07	0.18
אפריל	20	3.94	7250.00	3.33	0.23	0.38
מאי	20	5.34	8062.50	3.96	0.42	0.96
כללי	20	21.84	37000.00	17.48	1.85	2.50

צ'רי אשכול

S.E.	משקל אחרים	S.E.	משקל בודדים	S.E.	משקל אשכולות	S.E.	מספר אשכולות	S.E.	משקל כללי	זן	חודש
0.07	0.21	0.04	0.32	0.17	1.76	1334.81	10205.88	0.28	2.29	1335	נובמבר
0.06	0.23	0.05	0.27	0.33	1.72	1961.79	8676.47	0.42	2.22	03562 NUN	נובמבר
0.01	0.10	0.02	0.16	0.08	0.83	400.04	5794.12	0.10	1.10	11TS261	נובמבר
0.01	0.20	0.03	0.23	0.12	1.37	400.40	6882.35	0.16	1.79	טופ 2256	נובמבר

S.E.	משקל אחרים	S.E.	משקל בודדים	S.E.	משקל אשכולות	S.E.	מספר אשכולות	S.E.	משקל כללי	זן	חודש
0.04	0.25	0.10	0.29	0.02	0.94	162.96	6320.38	0.15	1.49	1335	דצמבר
0.03	0.46	0.06	0.25	0.14	1.61	718.98	9275.82	0.14	2.32	03562 NUN	דצמבר
0.02	0.26	0.04	0.26	0.06	0.47	823.91	4269.36	0.09	0.99	11TS261	דצמבר
0.06	0.36	0.05	0.38	0.11	1.21	807.67	8324.37	0.21	1.95	טופ 2256	דצמבר

S.E.	משקל אחרים	S.E.	משקל בודדים	S.E.	משקל אשכולות	S.E.	מספר אשכולות	S.E.	משקל כללי	זן	חודש
0.05	0.28	0.04	0.20	0.15	1.07	1074.54	7346.01	0.21	1.55	1335	ינואר
0.05	0.54	0.12	0.23	0.38	2.37	1160.47	11327.78	0.53	3.16	03562 NUN	ינואר
0.10	0.67	0.21	0.77	0.19	2.37	653.35	18684.68	0.48	3.87	11TS261	ינואר
0.03	0.75	0.04	0.16	0.27	2.57	1109.36	15614.29	0.29	3.51	טופ 2256	ינואר

S.E.	משקל אחרים	S.E.	משקל בודדים	S.E.	משקל אשכולות	S.E.	מספר אשכולות	S.E.	משקל כללי	זן	חודש
0.02	0.14	0.08	0.17	0.13	0.73	498.12	4359.65	0.22	1.04	1335	פברואר
0.06	0.43	0.05	0.11	0.29	1.37	1471.65	7503.92	0.40	1.91	03562 NUN	פברואר
0.03	0.28	0.06	0.16	0.26	1.41	1464.55	11150.22	0.26	1.84	11TS261	פברואר
0.02	0.33	0.05	0.07	0.05	1.03	216.60	6108.90	0.04	1.43	טופ 2256	פברואר

S.E.	משקל אחרים	S.E.	משקל בודדים	S.E.	משקל אשכולות	S.E.	מספר אשכולות	S.E.	משקל כללי	זן	חודש
0.03	0.34	0.02	0.16	0.10	1.46	865.40	9925.60	0.15	1.96	1335	מרץ
0.04	0.62	0.02	0.05	0.14	2.54	552.18	14162.03	0.17	3.20	03562 NUN	מרץ
0.12	0.47	0.08	0.16	0.21	2.07	1130.01	17846.41	0.40	2.70	11TS261	מרץ
0.02	0.58	0.03	0.05	0.19	2.25	941.02	13926.20	0.19	2.87	טופ 2256	מרץ
S.E.	משקל אחרים	S.E.	משקל בודדים	S.E.	משקל אשכולות	S.E.	מספר אשכולות	S.E.	משקל כללי	זן	חודש
0.08	0.89	0.06	0.32	0.30	4.06	431.79	21404.11	0.38	5.27	1335	אפריל
0.13	1.15	0.06	0.23	0.49	4.72	1509.44	23624.62	0.66	6.10	03562 NUN	אפריל
0.13	0.85	0.14	0.30	0.25	3.63	2772.64	26236.75	0.48	4.78	11TS261	אפריל
0.15	0.96	0.05	0.14	0.43	3.66	1916.35	19606.35	0.58	4.76	טופ 2256	אפריל

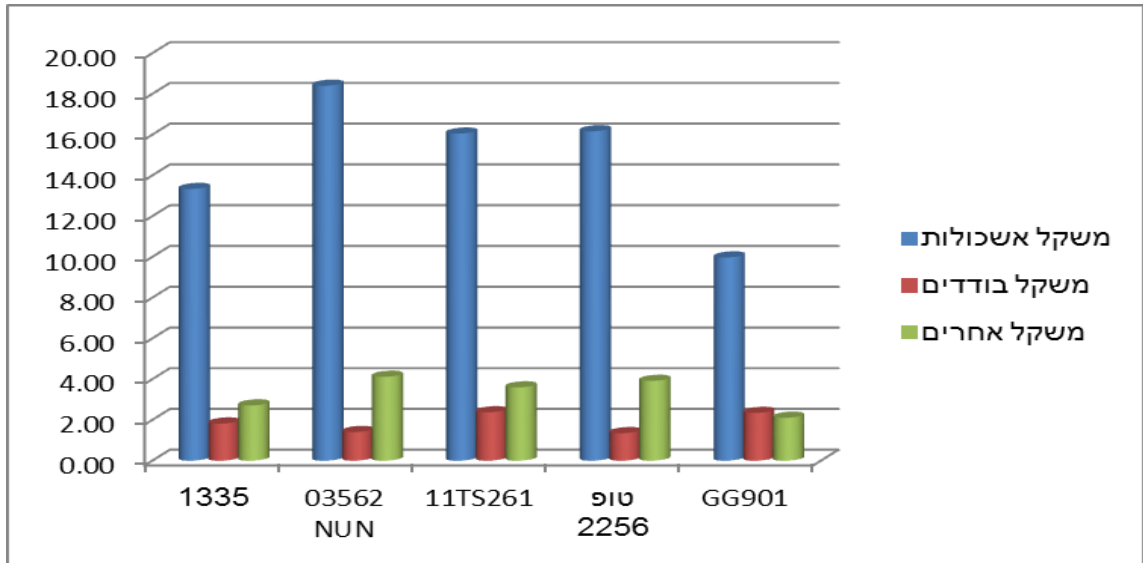
S.E.	משקל אחרים	S.E.	משקל בודדים	S.E.	משקל אשכולות	S.E.	מספר אשכולות	S.E.	משקל כללי	זן	חודש מאי
0.05	0.60	0.03	0.36	0.29	3.32	955.86	18416.97	0.34	4.28	1335	
0.08	0.69	0.03	0.27	0.53	4.07	3118.51	24014.39	0.60	5.03	03562 NUN	מאי
0.03	0.96	0.07	0.56	0.53	5.28	2524.73	37604.65	0.47	6.80	11TS261	מאי
0.09	0.74	0.10	0.31	0.35	4.09	1443.29	24180.42	0.34	5.15	טופ 2256	מאי

S.E.	משקל אחרים	S.E.	משקל בודדים	S.E.	משקל אשכולות	S.E.	מספר אשכולות	S.E.	משקל כללי	זן	יבול כללי
0.34	2.71	0.36	1.82	1.15	13.34	5323.49	77978.60	1.72	17.89	1335	
0.46	4.12	0.38	1.41	2.30	18.40	10493.02	98585.03	2.91	23.95	03562 NUN	
0.43	3.60	0.61	2.38	1.59	16.05	9769.23	121586.19	2.28	22.08	11TS261	
0.40	3.92	0.36	1.35	1.52	16.17	6834.69	94642.89	1.81	21.47	טופ 2256	

רמת יבול פרי באשכול של שלשת הזנים 03562 NUN, 11TS261 ו- טופ 2256 נמצא גבוה יותר מזה של זן הבקורת 1335=שירן.

תצפית 2012-13

משקל אחרים	משקל סידוקים	משקל בודדים	משקל אשכולות	מספר אשכולות	משקל כללי	זן	חודש
0.44	0.09	0.76	2.38	14491.95	3.68	GG901	ינואר
0.09	0.00	0.06	0.37	2428.57	0.51	GG901	פברואר
0.19	0.05	0.10	0.76	4662.56	1.09	GG901	מרץ
0.60	0.00	0.61	2.27	14000.00	3.48	GG901	אפריל
0.79	0.00	0.82	4.20	27555.56	5.80	GG901	מאי
2.11	0.14	2.34	9.97	63138.64	14.57	GG901	מאי
2.11	0.14	2.34	9.97	63138.64	14.57	GG901	כללי



עגבניות טיפוס רומא

ניסוי

S.E.	משקל אחרים	S.E.	משקל שחור פיטם	S.E.	משקל שפיץ	S.E.	משקל בודדים	S.E.	משקל כללי	זן	חודש
0.01	0.01	0.00	0.00	0.00	0.00	0.34	2.30	0.35	2.31	NARAM	נובמבר
0.15	0.15	0.00	0.00	0.00	0.00	0.34	2.24	0.25	2.39	קילטס	נובמבר

S.E.	משקל אחרים	S.E.	משקל שחור פיטם	S.E.	משקל שפיץ	S.E.	משקל בודדים	S.E.	משקל כללי	זן	חודש
0.02	0.13	0.00	0.00	0.00	0.00	0.20	3.54	0.18	3.67	NARAM	דצמבר
0.01	0.10	0.00	0.00	0.00	0.00	0.17	3.47	0.17	3.57	קילטס	דצמבר

S.E.	משקל אחרים	S.E.	משקל שחור פיטם	S.E.	משקל שפיץ	S.E.	משקל בודדים	S.E.	משקל כללי	זן	חודש
0.06	0.37	0.00	0.00	0.00	0.00	0.19	3.50	0.23	3.87	NARAM	ינואר
0.02	0.26	0.00	0.00	0.00	0.00	0.42	3.22	0.41	3.48	קילטס	ינואר

S.E.	משקל אחרים	S.E.	משקל שחור פיטם	S.E.	משקל שפיץ	S.E.	משקל בודדים	S.E.	משקל כללי	זן	חודש
0.03	0.21	0.00	0.00	0.00	0.00	0.15	3.11	0.16	3.32	NARAM	פברואר
0.01	0.19	0.00	0.00	0.00	0.00	0.31	2.61	0.30	2.81	קילטס	פברואר

S.E.	משקל אחרים	S.E.	משקל שחור פיטם	S.E.	משקל שפיץ	S.E.	משקל בודדים	S.E.	משקל כללי	זן	חודש
0.03	0.25	0.00	0.00	0.06	0.11	0.14	4.02	0.14	4.38	NARAM	מרץ
0.03	0.17	0.00	0.00	0.01	0.01	0.16	3.78	0.14	3.96	קילטס	מרץ

S.E.	משקל אחרים	S.E.	משקל שחור פיטם	S.E.	משקל שפיץ	S.E.	משקל בודדים	S.E.	משקל כללי	זן	חודש
0.07	0.44	0.01	0.01	0.24	0.81	0.22	4.84	0.40	6.10	NARAM	אפריל
0.03	0.48	0.03	0.04	0.15	0.38	0.34	3.95	0.27	4.85	קילטס	אפריל

S.E.	משקל אחרים	S.E.	משקל שחור פיטם	S.E.	משקל שפיץ	S.E.	משקל בודדים	S.E.	משקל כללי	זן	חודש
0.03	0.31	0.02	0.03	0.10	0.70	0.49	6.01	0.54	7.04	NARAM	מאי
0.10	0.43	0.05	0.26	0.06	0.18	0.37	5.58	0.35	6.44	קילטס	מאי

S.E.	משקל אחרים	S.E.	משקל שחור פיטם	S.E.	משקל שפיץ	S.E.	משקל בודדים	S.E.	משקל כללי	זן	יבול כללי
0.23	1.72	0.03	0.04	0.39	1.61	1.73	27.31	2.00	30.69	NARAM	
0.34	1.78	0.08	0.30	0.22	0.57	2.11	24.85	1.90	27.50	קילטס	

לזן NARAM יבול גבוה מזה של הזן קילטס ששימש כבקורת.

תצפית

משקל אחרים	משקל שחור פיטם	משקל שפיץ	משקל סידוקים	משקל בודדים	משקל כללי	זן	חודש
0.24	0.00	0.00	0.13	3.30	3.67	3855	נובמבר
0.01	0.00	0.00	0.00	2.20	2.21	ליזט	נובמבר

משקל אחרים	משקל שחור פיטם	משקל שפיץ	משקל סידוקים	משקל בודדים	משקל כללי	זן	חודש
0.06	0.00	0.00	0.00	3.16	3.21	3855	דצמבר
0.09	0.00	0.00	0.00	2.58	2.66	ליזט	דצמבר

משקל אחרים	משקל שחור פיטם	משקל שפיץ	משקל סידוקים	משקל בודדים	משקל כללי	זן	חודש
0.10	0.00	0.00	0.00	1.95	2.05	3855	ינואר
0.20	0.00	0.00	0.00	2.50	2.71	ליזט	ינואר

משקל אחרים	משקל שחור פיטם	משקל שפיץ	משקל סידוקים	משקל בודדים	משקל כללי	זן	חודש
0.16	0.00	0.00	0.00	2.95	3.11	3855	פברואר
0.25	0.00	0.00	0.00	2.24	2.49	ליזט	פברואר

משקל אחרים	משקל שחור פיטם	משקל שפיץ	משקל סידוקים	משקל בודדים	משקל כללי	זן	חודש
0.20	0.00	0.14	0.00	2.69	3.03	3855	מרץ
0.34	0.00	0.26	0.00	3.75	4.35	ליזט	מרץ

משקל אחרים	משקל שחור פיטם	משקל שפיץ	משקל סידוקים	משקל בודדים	משקל כללי	זן	חודש
0.54	0.79	0.83	0.00	1.99	4.15	3855	אפריל
0.50	0.08	0.42	0.00	4.09	5.09	ליזט	אפריל

משקל אחרים	משקל שחור פיטם	משקל שפיץ	משקל סידוקים	משקל בודדים	משקל כללי	זן	חודש
0.13	1.66	0.78	0.00	1.44	4.01	3855	מאי
0.28	0.13	0.22	0.00	4.66	5.28	ליזט	מאי

משקל אחרים	משקל שחור פיטם	משקל שפיץ	משקל סידוקים	משקל בודדים	משקל כללי	זן	יבול כללי
1.42	2.46	1.75	0.13	17.48	23.23	3855	
1.67	0.20	0.90	0.00	22.02	24.79	ליזט	

לזן ליזט יבול משוקק גבוה יותר מזה של הזן 3855

משקל פרי ממוצע לעונה

S.E.	משקל בגרם	זן
1.4	115.4	קילטס
1.2	119.3	NARAM
2.1	104.7	3855
2.6	122.6	ליזט

הפרי הגדול ביותר התקבל בזן NARAM, הפרי הקטן ביותר התקבל בזן 3855

מיני פלאם הזן ג'וליה נבדק בניסוי

S.E.	משקל אחרים	S.E.	משקל סידוקים	S.E.	יבול משווק	S.E.	משקל כללי	זן	חודש
0.03	0.07	0.01	0.01	0.53	3.08	0.55	3.16	ג'וליה	נובמבר
0.00	0.03	0.00	0.00	0.18	1.99	0.18	2.02	ג'וליה	דצמבר
0.03	0.13	0.00	0.00	0.42	2.87	0.46	3.01	ג'וליה	ינואר
0.02	0.09	0.00	0.00	0.17	1.45	0.19	1.54	ג'וליה	פברואר
0.02	0.17	0.00	0.00	0.14	2.00	0.16	2.27	ג'וליה	מרץ
0.01	0.18	0.00	0.00	0.26	3.38	0.26	3.57	ג'וליה	אפריל
0.03	0.31	0.00	0.00	0.25	3.28	0.17	3.72	ג'וליה	מאי
0.16	0.99	0.02	0.02	1.95	18.04	1.95	19.29	ג'וליה	כללי

התקבל יבול משווק גבוה של 18 טון/ד'

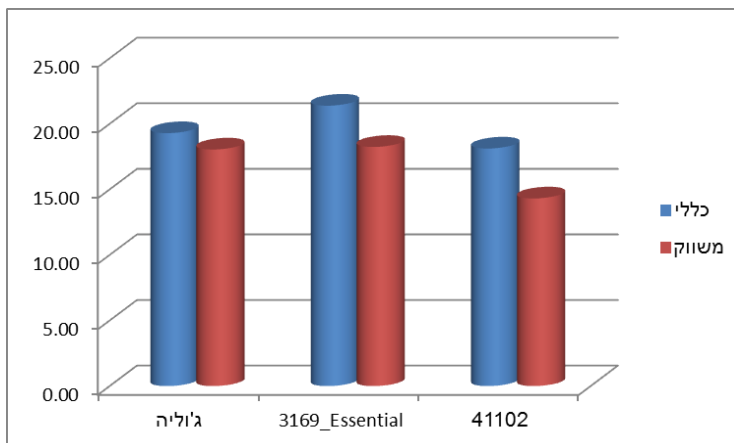
תצפית

משקל אחרים	משקל שפיץ	משקל בודדים	משקל כללי	זן	יבול
0.09	0.00	2.67	2.76	3169_Essential	נובמבר
0.00	0.00	2.48	2.51	41102	נובמבר
0.11	0.00	1.49	1.60	3169_Essential	דצמבר
0.04	0.00	1.93	1.98	41102	דצמבר
0.03	0.00	1.62	1.65	3169_Essential	ינואר
0.05	0.00	1.79	1.84	41102	ינואר
0.05	0.00	1.27	1.32	3169_Essential	פברואר
0.07	0.02	1.60	1.69	41102	פברואר
0.16	0.08	2.13	2.36	3169_Essential	מרץ
0.05	0.32	1.57	1.93	41102	מרץ
0.22	0.78	4.55	5.56	3169_Essential	אפריל
0.05	1.31	1.33	3.18	41102	אפריל
0.29	1.33	4.51	6.13	3169_Essential	מאי
0.24	1.11	3.62	5.00	41102	מאי
0.95	2.20	18.24	21.39	3169_Essential	כללי
0.49	2.76	14.31	18.12	41102	כללי

היבול שהתקבל בזן 3169_Essential גבוה יותר מזה של הזן 41102

משקל פרי ממוצע בגרם

משקל בגרם	זן
25	41102
19	ג'וליה
17.3	3169_Essential



טיפוס רומא באשכול

נבדק רק הזן A753

S.E.	משקל אחרים	S.E.	משקל שחור פיטם	S.E.	משקל שפיץ	S.E.	משקל בודדים	S.E.	משקל אשכולות	S.E.	מספר אשכולות	S.E.	משקל כללי	זן	חודש
0.03	0.22	0.00	0.00	0.00	0.00	0.08	0.27	0.11	1.72	147.06	2970.59	0.17	2.20	A753	נובמבר
0.08	0.23	0.00	0.00	0.00	0.00	0.14	0.77	0.24	1.34	477.71	2699.84	0.30	2.34	A753	דצמבר
0.11	0.40	0.00	0.00	0.00	0.00	0.03	0.25	0.53	1.84	975.14	4209.30	0.64	2.49	A753	ינואר
0.07	0.27	0.00	0.00	0.00	0.00	0.07	0.33	0.23	1.40	543.37	3191.18	0.27	2.00	A753	פברואר
0.04	0.30	0.00	0.00	0.02	0.03	0.05	0.23	0.54	2.63	664.56	4982.41	0.55	3.19	A753	מרץ
0.08	0.70	0.02	0.02	0.04	0.06	0.01	0.12	0.36	3.05	446.81	5998.89	0.42	3.96	A753	אפריל
0.06	0.75	0.03	0.03	0.01	0.01	0.09	0.25	0.41	4.22	707.30	7653.22	0.31	5.28	A753	מאי
0.47	2.88	0.04	0.05	0.06	0.10	0.46	2.22	2.43	16.20	3961.95	31705.42	2.66	21.45	A753	כללי

סיכום

עגבניות אשכול

התקבל יבול משווק דומה בזנים שנבחנו . לזן איקרם ששימש כבקורת, שעור נשירת הפירות מהאשכול הנמוך ביותר. מומלץ להמשיך ולבדוק זנים אלה בעונה הבאה ברמת מבחן.

צרי באשכול

לזנים NUN 3562, 11TS261 ו- טופ 2256 יבול אשכולות גבוה מזה של זן הביקורת-שירן. מומלץ להמשיך ולבדוק אותם עונה נוספת.

טיפוס רומא

לזן NARAM הן יבול גבוה והן פרי גדול יותר מזה של הזן קילטס ששימש כבקורת. לזן ליזט יבול משווק נמוך מהיבול שהתקבל בזן הביקורת, אך פרי גדול יותר לזן 3855 הן היבול המשווק הנמוך ביותר והן הפרי הקטן ביותר. מומלץ להמשיך ולבחון את הזן NARAM.

טיפוס רומא באשכול

נבדק רק זן אחד תצפית, הזן A753 . לזן רמת יבול טובה עם שעורי נפלים גבוה. מומלץ להמשיך ולבחון עונה נוספת.

מיני פלאם

טיפוס "סנטה" - נבדק רק הזן ג'וליה מטיפוס זה. לזן מופע מיוחד – הפרי מצולע, ויש לו צבע אדום יפה. אנו בוחנים זן זה מספר עונות, גם באזורים נוספים, והוא נמצא מתאים לשתילות סתו - חורף .

לזן Essentia (3169) יבול גבוה של 21 טון/ד' ופרי בגודל 17 גרם בממוצע.

לזן 41102 פרי גדול, ממוצע של 25 גרם ויבול של כ- 18 טון/ד'.

תודות – למועצה הצמחית ענף ירקות על במימון הניסוי.