

# השפעת בית הגדול ואורך היום על פריחת סיפן מהזן

## NEW WAVE

### חוקרים שותפים:

עירית דורי, ליאנה בן יונס – מו"פ דרום.

יעל סקוטלסקי – שה"מ פרחים, משרד החקלאות.

דורון בוקסבאום – תלמי יוסף.

### מבוא:

היקף הגידול של סיפנים בארץ מסתכם בכ- 200 דונם, כאשר רוב היצור מיועד לשיווק לשוק המקומי, אך לאחרונה יש גם דרישה לשיווק ליצוא. בעונת החורף עיקר הגידול הוא בחממות אולם בעונות החמות מגדלים סיפנים גם בבתי רשת ושטחים פתוחים. מקובל לחשוב שסיפן אינו בעל דרישות ליום ארוך ולכן עיקר הגידול מתבצע בתנאי יום טבעי, אולם מהגידול בשטח נראה שבגידול החורפי קיימים זנים שגידול בתנאי יום ארוך מקנה להם יתרון ביבול ובאיכות הפרח. בעקבות הערכה זו נבדק השנה הזן New Wave (מקבוצת הגרנדיפלורה) בתנאי גידול שונים על מנת לאפיין את השפעת בית הגידול ואורך היום על מדדי יבול ואיכות שונים.

### שיטות וחומרים:

סיפן מהזן New Wave נבחן בארבעה בתי גידול שונים: ב"ר יום טבעי, ב"ר יום ארוך, חממה יום טבעי וחממה יום ארוך. פקעות סיפן בגודל 10-12 נשתלו ב- 17/10/02 בעומד 36 למ"ר. היום הארוך הופעל במשך כל הגידול וניתן כשבירת לילה בהארה מחזורית (5/15) למשך 6 שעות (3:00-21:00). לתאורה שימשו נורות להט 100 וואט. במסגרת התצפית נערך מעקב אחר מועד הפריחה, היבול ואיכות הפרח.

## **תוצאות:**

### **מועד הפריחה:**

הפריחה בחממות החלה בתחילת ינואר, 81 ימים לאחר השתילה ואילו בבתי הרשת התרחשה הפריחה שבועיים מאוחר יותר (טבלה +1 תרשים 1). לאורך היום לא הייתה השפעה על מועד הפריחה.

### **יבול:**

ליום הארוך הייתה השפעה משמעותית מאוד על יבול הפרחים (טבלה +1 תרשים 2). בחממה בתנאי יום ארוך 100% מהצמחים פרחו ובבית הרשת בתנאי יום ארוך 93% מהצמחים פרחו לעומת 27% פריחה בחממה ביו טבעי ו- 51% פריחה בב"ר ביום טבעי. צמחים שלא פרחו היו כולם עיוורים.

### **מספר פעמונים:**

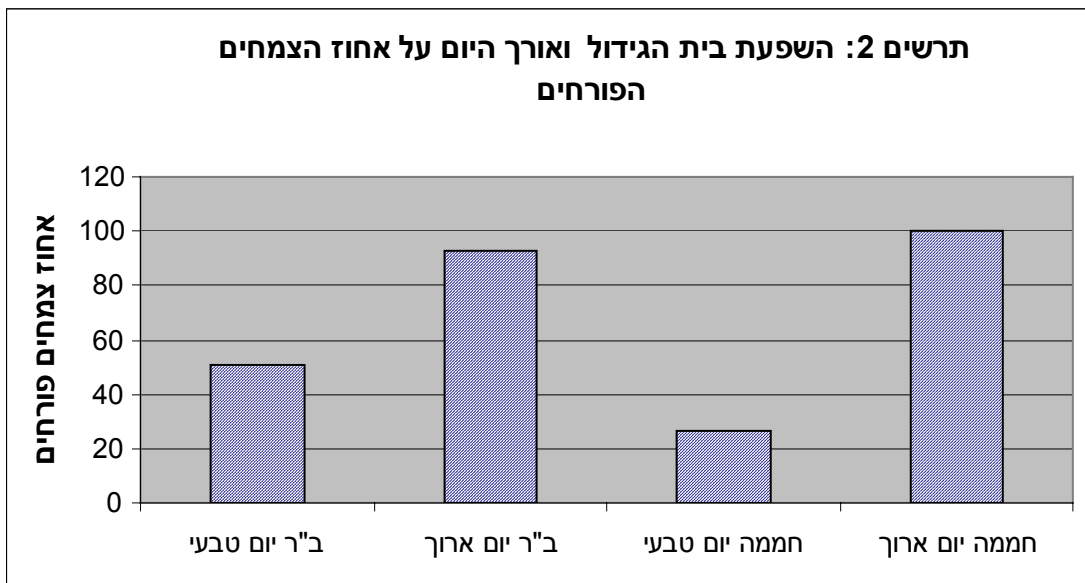
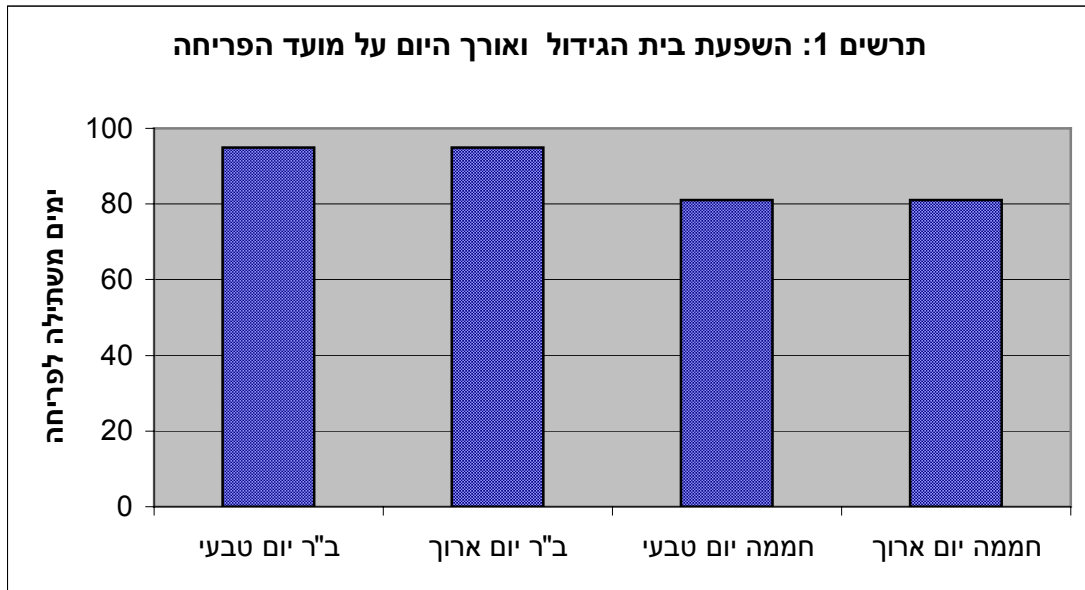
ליום הארוך הייתה גם השפעה חיובית על מספר הפעמונים לתפרחת (תרשים 3). בחממה בתנאי יום ארוך מספר הפעמונים הממוצע לתפרחת היה 21 לעומת 11 פעמונים ביום טבעי ובבית הרשת ביום ארוך היו 17 פעמונים לתפרחת בהשוואה ל- 14 ביום טבעי.

## **סיכום:**

מקובל לחשוב שסיפן אינו בעל דרישות ליום ארוך, אולם מסתבר שלפחות בזן New Wave היתרון בגידול בתנאי יום ארוך היה ברור, והתבטא בשיפור ניכר ביבול ואיכות הפרחים. סיפן מהזן New Wave נתן את התוצאות הטובות ביותר בגידול בחממה בתנאי יום ארוך. הפריחה בחממה החלה שבועיים מוקדם מבית הרשת, כל הפקעות שנשתלו פרחו ומספר הפעמונים לתפרחת היה הגבוה ביותר. גם בבית הרשת בתנאי יום ארוך התקבלו תוצאות גידול סבירות מבחינת יבול ואיכות הפרח, אולם היה איחור של כשבועיים בפריחה בהשוואה לחממה. הגידול בבית רשת או בחממה בתנאי יום טבעי גרם לאחוזים נמוכים של פריחה, שנגרמו עקב אחוז גבוה של צמחים עיוורים. מתוצאות התצפית ניתן ללמוד שלאורך היום ולבית הגידול יש השפעה בזן המדובר וכדאי לבחון בזנים נוספים את תנאי הגידול האופטימלים ולהתאימם לכל זן וזן.

**טבלה 1: השפעת בי הגידול ואורך היום על מועד הפריחה היבול ואיכותו**

מספר פעמונים	% פריחה	פרחים למ"ר	ימים לפריחה	התחלת פריחה	עומד למ"ר	מועד שתילה	בית גידול
14.1	51	18.3	95	20/01/2003	36	17/10	ב"ר יום טבעי
17.2	93	33.3	95	20/01/2003	36	17/10	ב"ר יום ארוך
11.1	27	9.7	81	06/01/2003	36	17/10	חממה יום טבעי
20.8	100	36.0	81	06/01/2003	36	17/10	חממה יום ארוך



תרשים 3: השפעת בית הגידול ואורך היום על מספר הפעמונים

