

גרבילאה ספיידרמן – עומדי שתילה ועיצוב הצמח

חוקרים שותפים:

עירית דורי וליאנה בן יונס - מו"פ דרום.
איתן שלמה ויעל סקוטלסקי - שה"מ פרחים, משרד החקלאות.

מבוא:

הסוג גרבילאה שייך למשפחת הפרוטאים וקיימים בו מעל 340 מינים וכן זנים רבים השונים באופי צמיחתם, עלוותם ופריחתם. רובם משמשים כצמחי גינה. גרבילאה ספיידרמן משמשת כפרח קטיפי בישראל זה מספר שנים. בארץ קיימים היום כ- 300-500 דונם מזן זה. הצמח גדל היטב בקרקעות חוליות אך הוא רגיש לקרה, נמטודות, מליחות, עודפי מים ורמות גבוהות של זרחן. יש חשיבות רבה לעומד שתילה נכון של הצמח שיאפשר חדירה מקסימלית של אור אשר חיוני להתפתחות טובה של התפרחת. כמו כן משטר נכון של גיזום וקיטומים מאפשר התפצלות טובה של הצמח וקבלת יבול ואיכות מירבית. לאחר סיום הקטיפי נהוג לגזום את הצמח לגובה של כחצי מטר מפני הקרקע. ענפים עבים שמתפתחים בעקבות הגיזום נקטמים במהלך התפתחותם בכדי לקבל ענפי משנה איכותיים יותר. בעונת הגדול הראשונה התקבל בעומדים הבינוני והצפוף יבול גבוה למדי (26.500-30.000 פרחים לדונם), יבול המקביל ליבול ממוצע של שטחים בוגרים. בתצפית זו נבדוק שנה נוספת את עומדי השתילה וכן נעקוב אחרי טיפולי קיטום שונים.

שיטות וחומרים:

הצמחים נשתלו בשטח פתוח בחוות הבשור ב- 31/5/99. המרווח בין השורות היה 2 מ' ונבחנו 3 מרווחי שתילה בתוך השורה: 1.5 מ', 2 מ', ו- 3 מ'. כלומר בעומד הצפוף היו 333 צמחים לדונם, בעומד הבינוני היו 250 צמחים לדונם ובעומד המרווח 166 צמחים לדונם. הצמחים עברו גיזום לגובה ברך (60-50 ס"מ מעל פני הקרקע) לאחר סיום הקטיפי, בתחילת מאי ולאחר מכן בכל אחד מעומדי השתילה התבצעו שני טיפולי קיטום (גימום) לעיצוב הצמח. 1. קיטום באמצע הענף. 2. קיטום גבוה – השארת כשני שלישי מאורך הענף. הקיטומים בוצעו בתאריכים 10/8, 2/9 ו- 25/9 בשני טיפולי קיטום. בכל אחד מהמועדים נקטמו ענפים שהיו מוכנים מבחינת עוביים לביצוע הקיטום.

תוצאות:

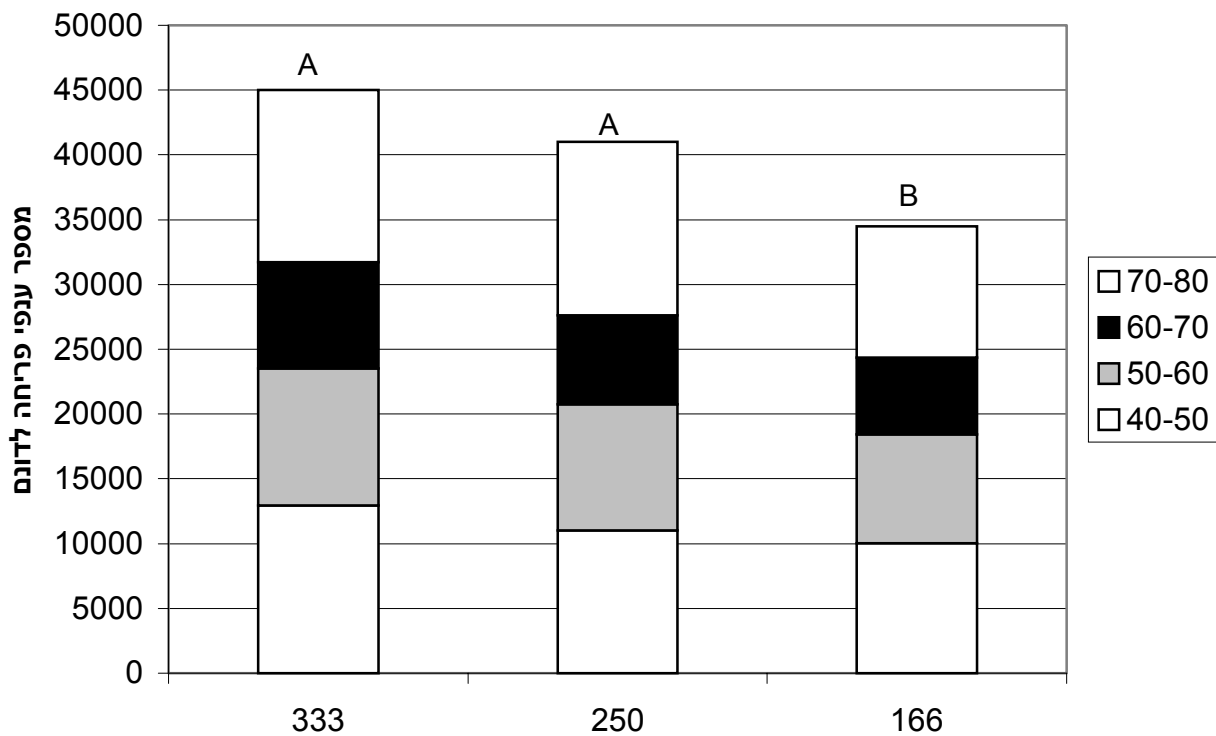
מכיוון שלא היו השפעות גומלין בין עומדי השתילה לטיפול הקיטום, מובאות התוצאות של כל גורם לחוד. גם בעונת הקטיפי השניה היבול הגבוה ביותר לדונם התקבל בעומדים הבינוני והצפוף שנתנו 45.000- 41.000 פרחים לדונם לעומת 34.500 פרחים בעומד השתילה המרווח (תרשים 1). לא היו הבדלים ביבול לדונם בין שני טיפולי הקיטום, אשר נתנו בממוצע ע"פ כל העומדים 40.000 פרחים לדונם (תרשים 2). מספר ענפי הפריחה לצמח לעומת זאת היה הגבוה ביותר בעומד השתילה הנמוך כ- 210 פרחים לצמח בהשוואה ל- 165 פרחים לצמח בעומד הבינוני ו- 135 פרחים לצמח בעומד השתילה הצפוף (תרשים 3). לא נצפו הבדלים בין טיפולי הקיטום במספר הפרחים לצמח שהיה כ- 170 פרחים בממוצע על פני שלושת עומדי השתילה (תרשים 4).

סיכום:

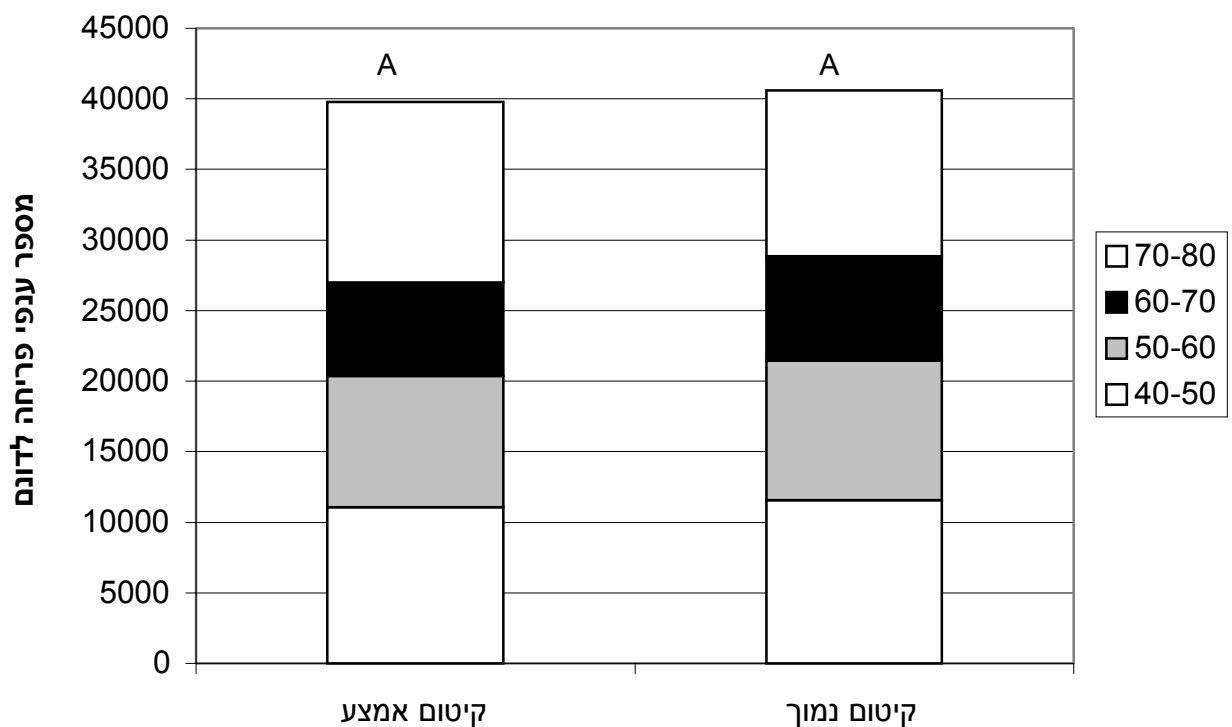
בעונת הקטיפי השניה עדיין נשמר יתרון מובהק ביבול הפרחים לדונם לעומדי השתילה הבינוני והצפוף (250 ו- 333 צמחים לדונם). לעומת זאת לא נצפו הבדלים בין שני טיפולי הקיטום (קיטום גבוה וקיטום אמצע). הרחבת היקפי הייצור של גרבילאה ספיידרמן ותקופת הפריחה הקצרה יחסית (דצמבר-מרץ) מחייבת פריסת הפריחה, שכן בהיקף הנוכחי בזמן הפריחה הטבעית חל עודף היצע הגורם לירידת

מחירם של הפרחים. לכן יש חשיבות בלימוד הגורמים המשפיעים על האינדוקציה לפריחה ועל התפתחות הפרחים על מנת לאפשר פרישת הפריחה והשיווק על פני חודשים נוספים בשנה.

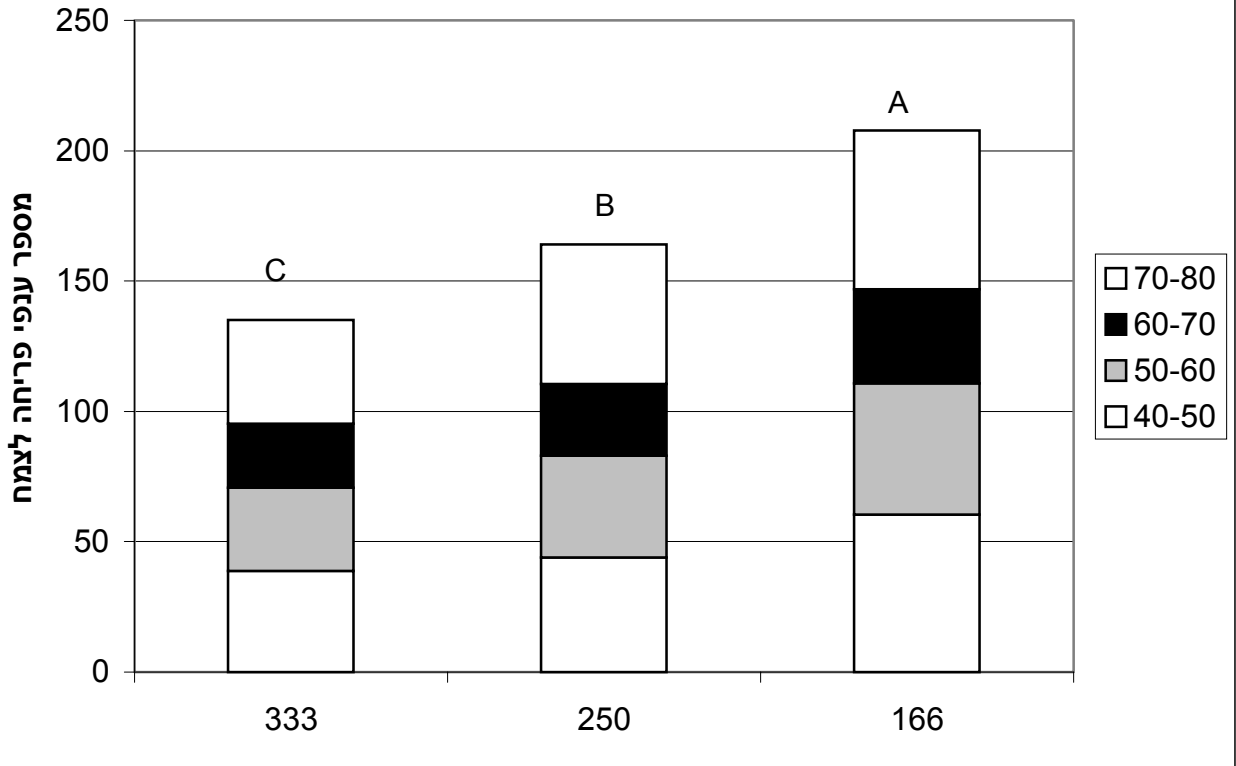
ציור 1: השפעת עומד השתילה על התפלגות היבול לדונם



ציור 2: השפעת הקיטום על התפלגות היבול לדונם



ציור 3: השפעת עומד השתילה על התפלגות היבול לצמח



ציור 4: השפעת הקיטום על התפלגות היבול לצמח

