

בחינת עומדים בגרבילאה ספיידרמן

חוקרים שותפים:

עירית דורי וליאנה בן יונס - מ"ופ דרום
איתן שלמה ויעל סקוטלסקי - שה"מ פרחים

מבוא:

הסוג גרבילאה שייך למשפחת הפרוטאים וקיימים בו מעל 340 מינים וכן זנים רבים השונים באופי צמיחתם, עלוותם ופריחתם. רובם משמשים כצמחי גינה. גרבילאה ספיידרמן משמשת כפרח קטיפי בישראל זה מספר שנים. בארץ קיימים היום כ- 200 דונם מזן זה. הצמח גדל היטב בקרקעות חוליות אך הוא רגיש לקרה, נמטודות, מליחות, עודפי מים ורמות גבוהות של זרחן. היבול משווק חלקו כענפים ירוקים וחלקו כענפים פורחים. יש חשיבות רבה לעומד שתילה נכון שיאפשר חדירה מקסימלית של אור אשר חיוני להתפתחות טובה של התפוחות.

שיטות וחומרים:

הצמחים נשתלו בשטח פתוח בחוות הבשור ב- 31/5/99. המרווח בין השורות היה 2 מ' ונבחנו 3 מרווחי שתילה בתוך השורה: 1.5 מ', 2 מ' ו- 3 מ'. כלומר בעומד הצפוף היו 333 צמחים לדונם, בעומד הבינוני היו 250 צמחים לדונם ובעומד המרווח 166 צמחים לדונם. באמצע אוקטובר נערך גימור בענפים העבים ובאמצע ינואר החלה הפריחה. השטח קיבל דישון בגופר 5:0:5 (ללא זרחן). בכל עומדי השתילה נערך מעקב אחר היבול והתפלגותו ב- 10 צמחים מהשורות המרכזיות.

תוצאות:

מספר ענפי הפריחה לצמח היה נמוך יותר בעומד השתילה הצפוף (85 ענפים לצמח), בהשוואה ל- 105 ענפים לצמח בעומדים הבינוני והמרווח (תרשים 1). היבול לדונם לעומת זאת היה הגבוה ביותר בעומד השתילה המרווח, כ- 30.000 ענפים לעומת כ- 26.500 ענפים בעומד הבינוני ו- 17.500 ענפים בעומד הצפוף (תרשים 2). התפלגות היבול באחוזים היתה פחות או יותר זהה בכל עומדי השתילה. 20%-25% מענפי הפריחה היו באורך 30-40 ס"מ, 15%-20% באורך 40-50 ס"מ, כ- 15% באורך 50-60 ס"מ, כ- 15% באורך 60-70 ס"מ וכ- 28% באורך 70-80 ס"מ.

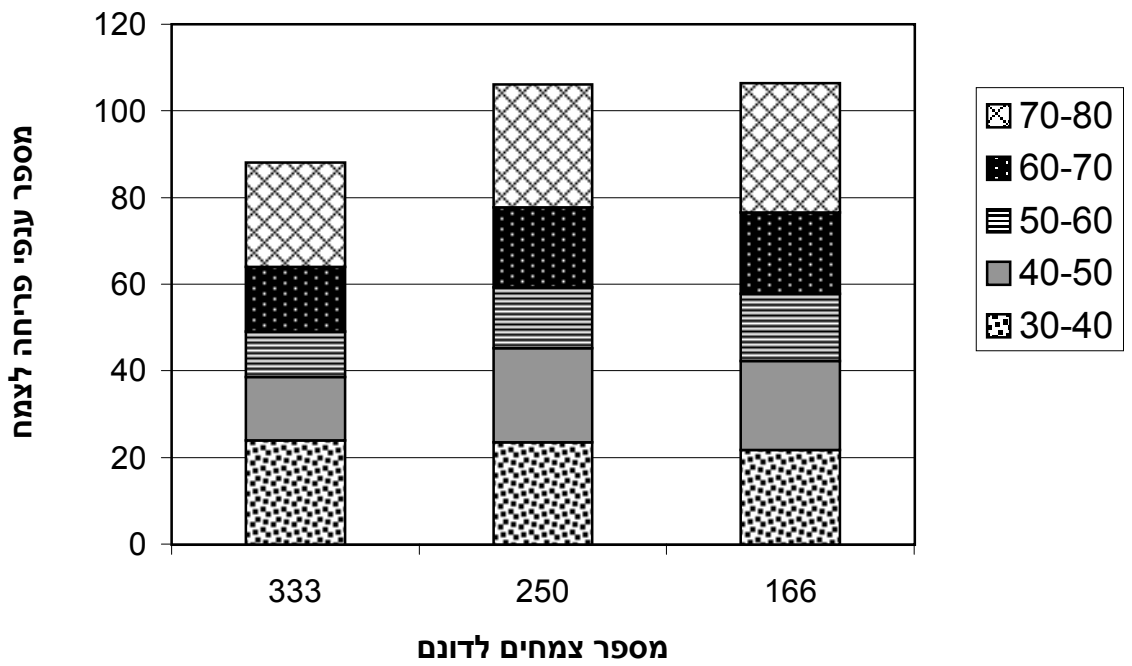
דין:

התפתחות הגרבילאה היתה מהירה ויפה. בזמן הפריחה הצמחים היו עדיין צעירים למדי (בני 6-7 חודשים), אך השטח נראה מפותח יחסית לשטחים אחרים בני אותו גיל ואף מבוגרים ממנו. גם היבול שהתקבל בעונת הגידול הראשונה בעומדים הבינוני והצפוף היה גבוה (26.500-30.000 ענפים לדונם). יבול זה מקביל ליבול ממוצע של שטחים בוגרים. בעונת הגידול הראשונה ניתן לומר בבירור שהיה יתרון ביבול לעומד השתילה הצפוף (330 שתילים לדונם), אולם יש הכרח בהמשך מעקב אחרי היבול בעונה הבאה, מכיוון שהצמחים גדלו מאד ובספק רב אם יתרון זה יחזור על עצמו בהמשך בגלל בעיות של חדירת האור והצללה הדדית.

יש חשיבות רבה לעיצוב נכון של הצמח ע"י ביצוע מספר גימומים לאחר הגיזום. הגימומים מפצלים את הענפים ותורמים להעלאת היבול.
נראה שבקרקעות הקלות באזורנו הגרבילאה מתפתחת בקצב מואץ כאשר לא חוסכים ממנה מים ודשן.

בעיות בגידול: הגרבילאה רגישה יחסית לכלורוזות בעיקר בקרקעות בעלות PH גבוה בהן הקליטה של מיקרואלמנטים אינה טובה. בתנאים אלו כדאי לבדוק שימוש בדשנים בעלי ריכוז אמון גבוה יותר שיגרמו להורדת ה-PH באזור בית השורשים ולקליטה טובה יותר של המיקרואלמנטים, או לחילופין ריסוס עלוותי.

תרשים 1: השפעת עומד השתילה על התפלגות היבול לצמח



תרשים 2: השפעת עומד השתילה על התפלגות היבול לדונם

